

Untersuchung zum Fahrverhalten der Kraftfahrzeugführer in der Gemeinde Samerberg

Die Vertreter der Gemeinde Samerberg werden immer wieder von Einwohnern angesprochen, dass die gefahrenen Geschwindigkeiten in und um das Gemeindegebiet deutlich zu hoch seien. Die Gemeinde erwägt daher, eine kommunale Geschwindigkeitsüberwachung einzuführen. Da das Thema Geschwindigkeit von jedem Menschen sehr individuell wahrgenommen wird und eine einheitliche Meinungsbildung daher schwierig ist, wurde die gGKVS beauftragt, flächendeckend in und um Samerberg verdeckte Verkehrsmessungen durchzuführen, die Daten auszuwerten und die Ergebnisse in geeigneter Art und Weise zu dokumentieren.

Zweck dieser Testmessungen ist es Daten und Fakten so zu dokumentieren, dass eine sachlich fachliche Beurteilung ermöglicht wird.

Der zweite Teil der Testmessungen wurden im Zeitraum vom 14.08. bis zum 26.08.2015 durchgeführt. Zum Einsatz kam ein Verkehrsstatistikgerät VMS100 der Firma Bremicker Verkehrstechnik. Die Messstellen wurden durch Verwaltung festgelegt. Die Messungen wurden aufgrund eines Gerätedefekts abgebrochen und werden nach Reparatur des Gerätes weitergeführt.

Bei der Messung mit den VMS100 Geräten handelt es sich um eine verdeckte Messung, ohne Anzeigetafel und ohne Messwagen und ohne Personal vor Ort. Dadurch wird erreicht, dass das Fahrverhalten unverfälscht durch Radar Warner, Winken und Lichthupe dokumentiert werden kann. Die Daten spiegeln das tatsächliche Fahrverhalten ohne Überwachungsdruck wieder. Die Messgeräte wurden im Regelfall immer mindestens 24 Stunden an jedem Messpunkt belassen, damit ein oder mehrere komplette Tageszyklen abgebildet werden können.

Abbildung Messgerät im Einsatz:



Darstellung der Messergebnisse:

Die Messergebnisse werden auf 3 Seiten je Messstelle dargestellt:

Seite 1, Datenüberblick alphanumerisch, der Messtag aufgeteilt in sieben Zeitabschnitte und beide Fahrtrichtungen. Darstellung von Summen, Höchstwerten, Prozentsätzen und der V85.

Seite 2, Kuchendiagramm, Aufteilung der gemessenen Fahrzeuge in 4 Kategorien:

Klasse 1, Fahrzeuge bis einschließlich der angeordneten Geschwindigkeit.

Klasse 2, Fahrzeuge im Toleranzbereich zwischen angeordneter Geschwindigkeit und Grenzwert.

Klasse 3, Fahrzeuge im Ahndungsbereich Verwarngeld.

Klasse 4, Fahrzeuge im Ahndungsbereich Bußgeld.

Seite 3, Balkendiagramm, Darstellung der Geschwindigkeitsverteilung in Schritten von 5 km/h aufgeteilt nach Fahrtrichtungen.

Die Abfolge der Darstellung erfolgt in zeitlicher Reihenfolge.

Bewertung der Messergebnisse:

- Ein Verstoß innerhalb geschlossener Ortschaften bis 5 km/h zu schnell gilt als geringfügiger Verstoß der nicht zu werten ist.
Beispiel: Verkehrsrechtliche Anordnung ist 50 km/h, bis 55 km/h gilt ein Verstoß als geringfügig.
- Die Verkehrsfehlergrenze (Toleranzabzug) ist mit 3 km/h zusätzlich in Ansatz zu bringen.
Beispiel: 55 km/h + 3 km/h = 58 km/h.
- Ein geräteinterner Messwert von 58,99 km/h gilt als 58 km/h, es wird hier nicht kaufmännisch gerundet, sondern die Nachkommastellen werden abgeschnitten.
- Der erste nicht mehr geringfügige Verstoß im zu ahndenden Bereich ist nach den Vorschriften des Bayerischen Staatsministerium des Inneren bei 59 km/h. Bei einer verkehrsrechtlichen Anordnung von 30 km/h beginnt der zu ahndende Bereich analog bei 39 km/h.
- Bei verkehrsrechtlichen Anordnungen von 10 km/h und von 20 km/h sollte nach pflichtgemäßem Ermessen von dieser Grundregel abgewichen werden.
Wir empfehlen hier erfahrungsgemäß eine Ahndung bei plus 15 km/h, so dass bei km/h 10 eine Ahndung ab km/h 25 in Betracht kommt, bei km/h 20 analog hierzu bei km/h 35.
- Die vorliegenden Messergebnisse wurden nach den oben stehenden Regeln bewertet und ausgewertet.
- Bei der Darstellung der Höchstgeschwindigkeiten wurden immer die zwei höchsten Geschwindigkeiten aus den Zeitscheiben orange markiert. Falls mehrere Zeitabschnitte Höchstgeschwindigkeiten mit Entzug des Führerscheines zu ahnden wären, wurden auch mehr als zwei Höchstgeschwindigkeiten orange markiert.
 - Verstoßquoten bis einschließlich 10% sind als geringfügig zu werten, hier besteht in der Regel kein bis ein geringer Handlungsbedarf, Bewertungsklasse 1.
 - Verstoßquoten bis einschließlich 20 % werden mit einem durchschnittlichen Handlungsbedarf bewertet, Bewertungsklasse 2.
 - Verstoßquoten über 20% zeigen einen erhöhten oder auch dringlichen Handlungsbedarf an, Bewertungsklasse 3.

Dabei kann es notwendig sein, einzelne Messstellen auch differenziert von dieser Grundregel zu bewerten. Erforderlich wird dies, wenn z.B. in einer Straße mit Anwohnerbebauung die Geschwindigkeiten in den Nachtstunden stark ansteigt, diese Straße aber tagsüber auf Grund des hohen Verkehrsaufkommens wenige Verstöße zeigt.

Ein weiterer Anlass für eine tiefer gehende Betrachtung der Messergebnisse kann sein, dass die Straße zwar prozentual gesehen wenig Verstoßanteil hat, aber aufgrund der hohen Belastung in absoluten Zahlen jeden Tag sehr viele Verstöße festgestellt werden.

Ebenso können die gefahrenen Höchstgeschwindigkeiten eine tiefergehende Betrachtung erfordern.

Die Messstellen mit angeordneter Geschwindigkeit und Einteilung in die Bewertungsklassen:

Ort	km/h	Bewertungsklasse
Grainbach, Heubergstr. Höhe Sägewerk	50	3
RO9, in Höhe Brücke	100	1

Überblick über die Messstellen, die angeordneten Geschwindigkeiten und die ermittelten Bewertungsklassen:

Anordnung	Anzahl	Klasse 1	Klasse 2	Klasse 3
50 km/h	1			1
100 km/h	1	1		
Summen	2	1	0	1

Abschließende Betrachtungen:

Grainbach, Heubergstr. Höhe Sägewerk

Niedriges Verkehrsaufkommen mit durchschnittlich ca. 1300 KFZ pro Tag.

Die Höchstgeschwindigkeiten bewegen sich bei erlaubten 50 km/h im Bereich von ca. 75 km/h, in der Spitze sehr vereinzelt bei über 100 km/h.

Eine Verstoßquote von ca. 17% in Fahrtrichtung Schöffau, ca. 22% in Richtung Ortsmitte bei Zugrundelegung von 59 km/h als Grenzwert ist nicht mehr niedrig. Sichtbar ist eine leicht erhöhte Verstoßquote in den Abendstunden ab 19:00 Uhr bis einschließlich der Morgenstunden bis 09:00 Uhr. Hier steigt die Quote in beide Richtungen um ca. 5 – 10 % an.

Die gemittelte V85 bewegt sich im Bereich von 58 km/h Richtung Schöffau und 61 km/h Richtung Ortsmitte. Dies liegt im deutlich erhöhten Bereich.

Fazit: verkehrsberuhigende Maßnahmen sind trotz des niedrigen Verkehrsaufkommens aufgrund der doch recht hohen Spitzengeschwindigkeiten, der Verstoßquote und auch der doch recht hohen V85 anzuraten.

RO9 - in Höhe Brücke

Hohes, für eine Kreisstraße typisches Verkehrsaufkommen mit durchschnittlich ca. 3500 KFZ pro Tag.

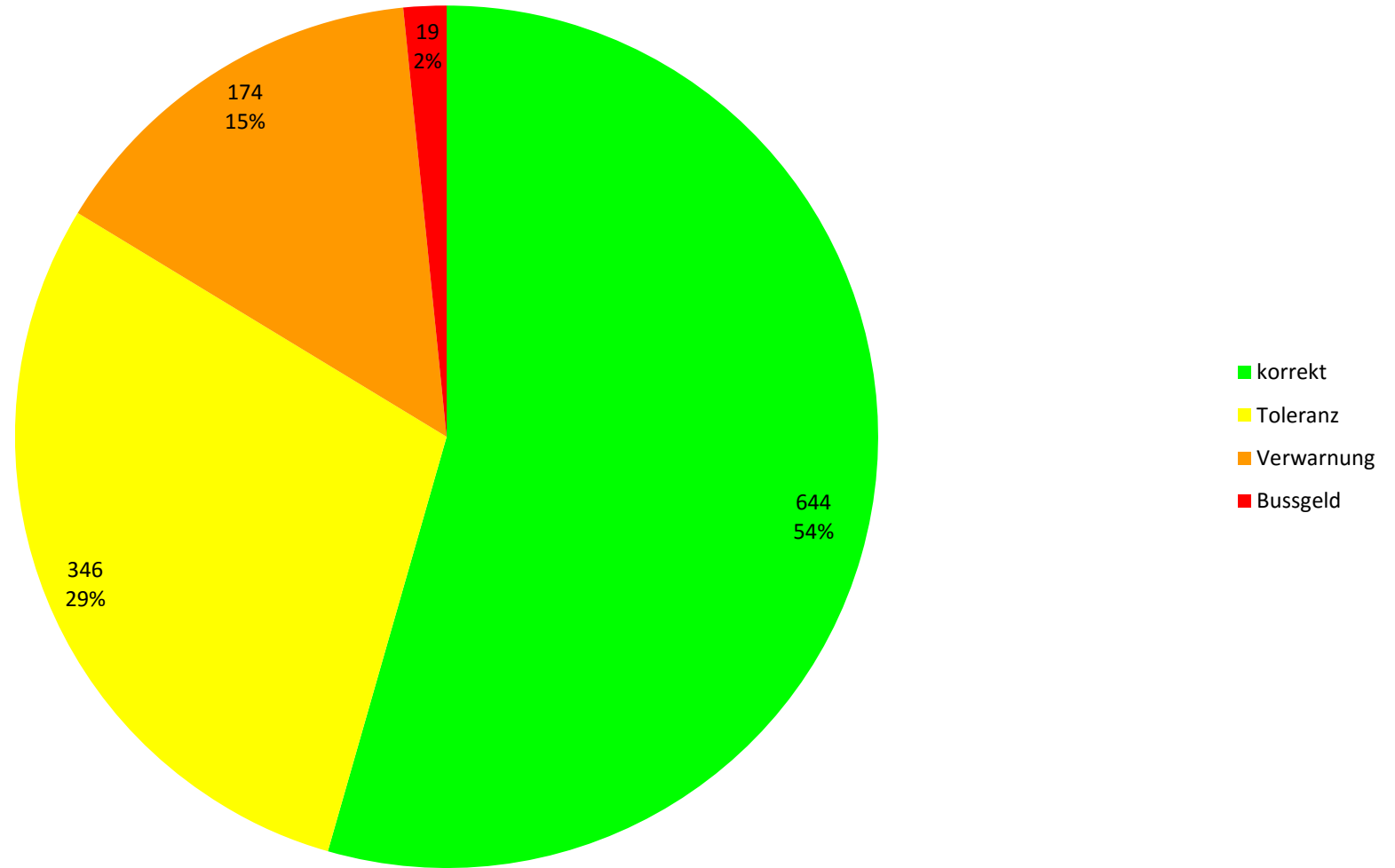
Die Höchstgeschwindigkeiten bewegen sich bei erlaubten 100 km/h durchwegs im Bereich von ca. 110 km/h, die gemessene Spitzengeschwindigkeit lag bei 135 km/h.

Eine Überschreitungsquote von gemittelt etwa 0,3% in beide Fahrtrichtungen bei Zugrundelegung von niedrigen 110 km/h als Grenzwert ist als vernachlässigbar zu werten.

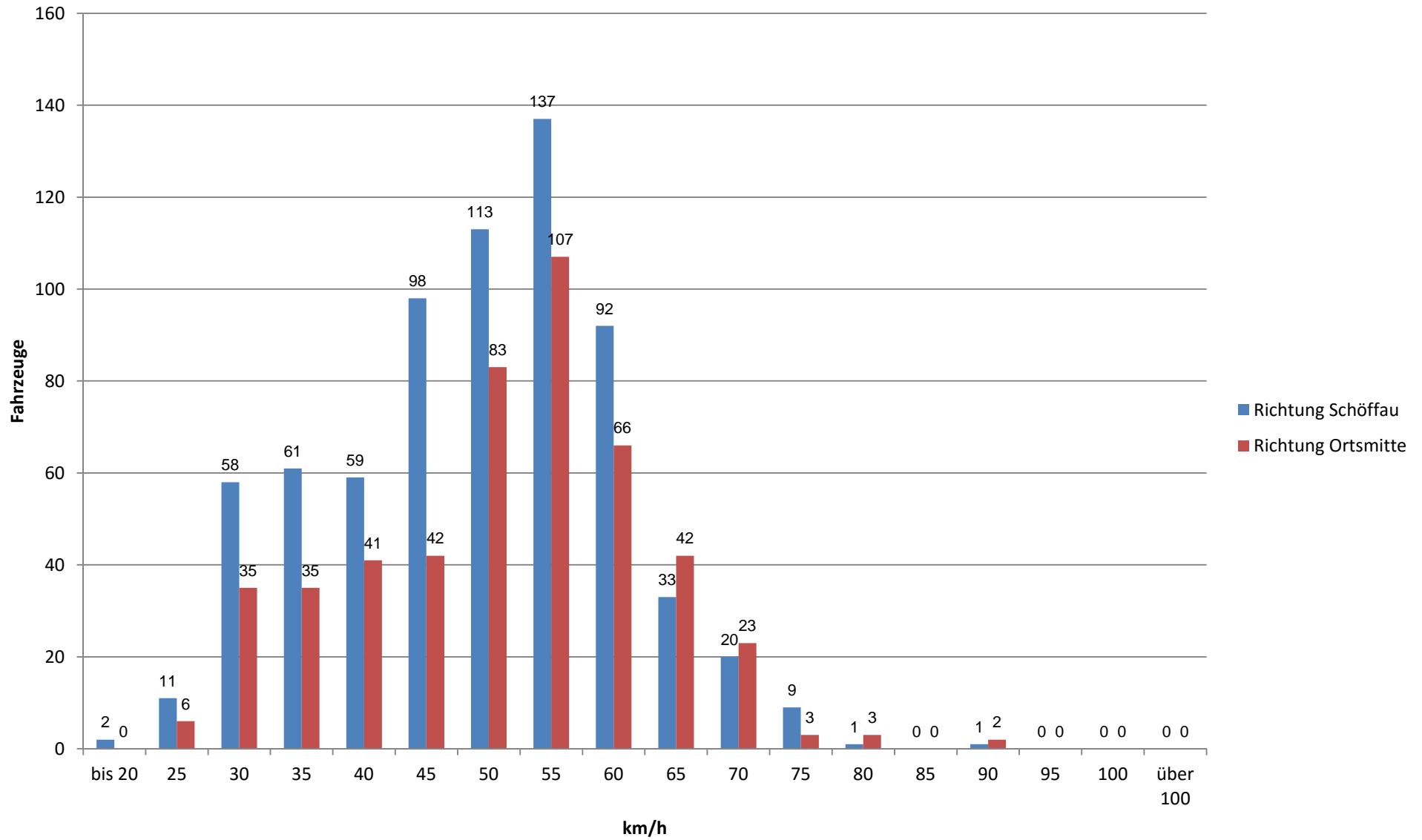
Die gemittelte V85 Richtung Samerberg bewegt sich im Bereich von 83 km/h, in Richtung Achenmühle bei 79 km/h bei erlaubten 100 km/h, dies ist im sehr niedrigen Bereich angesiedelt. Die V85 ist über den Tag gesehen recht gleichmäßig.

Fazit: eine verkehrsberuhigende Maßnahme ist absolut nicht erforderlich.

Gefahrenre Geschwindigkeiten



Geschwindigkeitsverteilung



Gesamtzusammenfassung

Heubergstraße Sägewerk

Erlaubte Geschwindigkeit

50 km/h

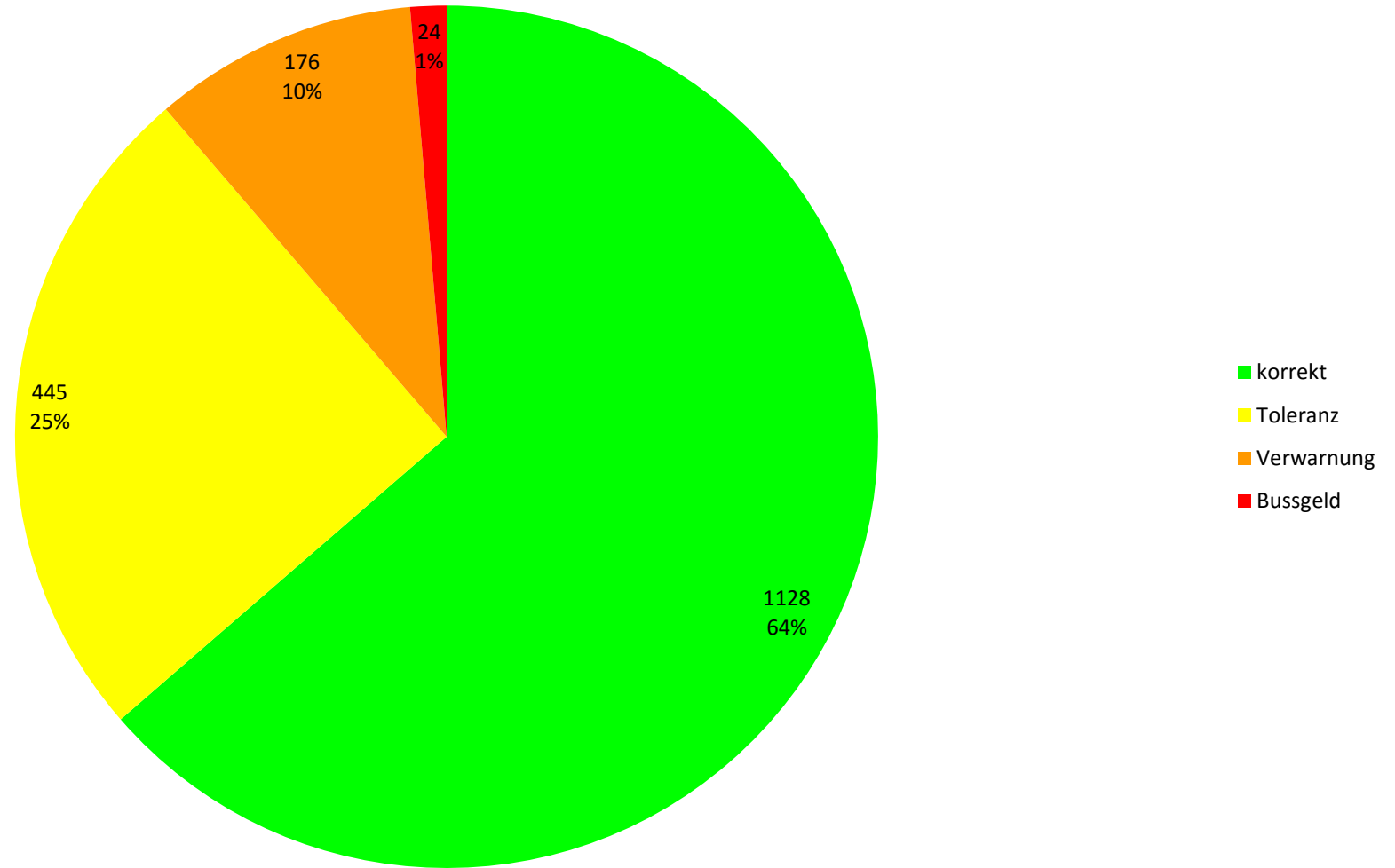
Messung von

14.08.2015, 08:40 Uhr bis 14.08.2015, 23:56 Uhr

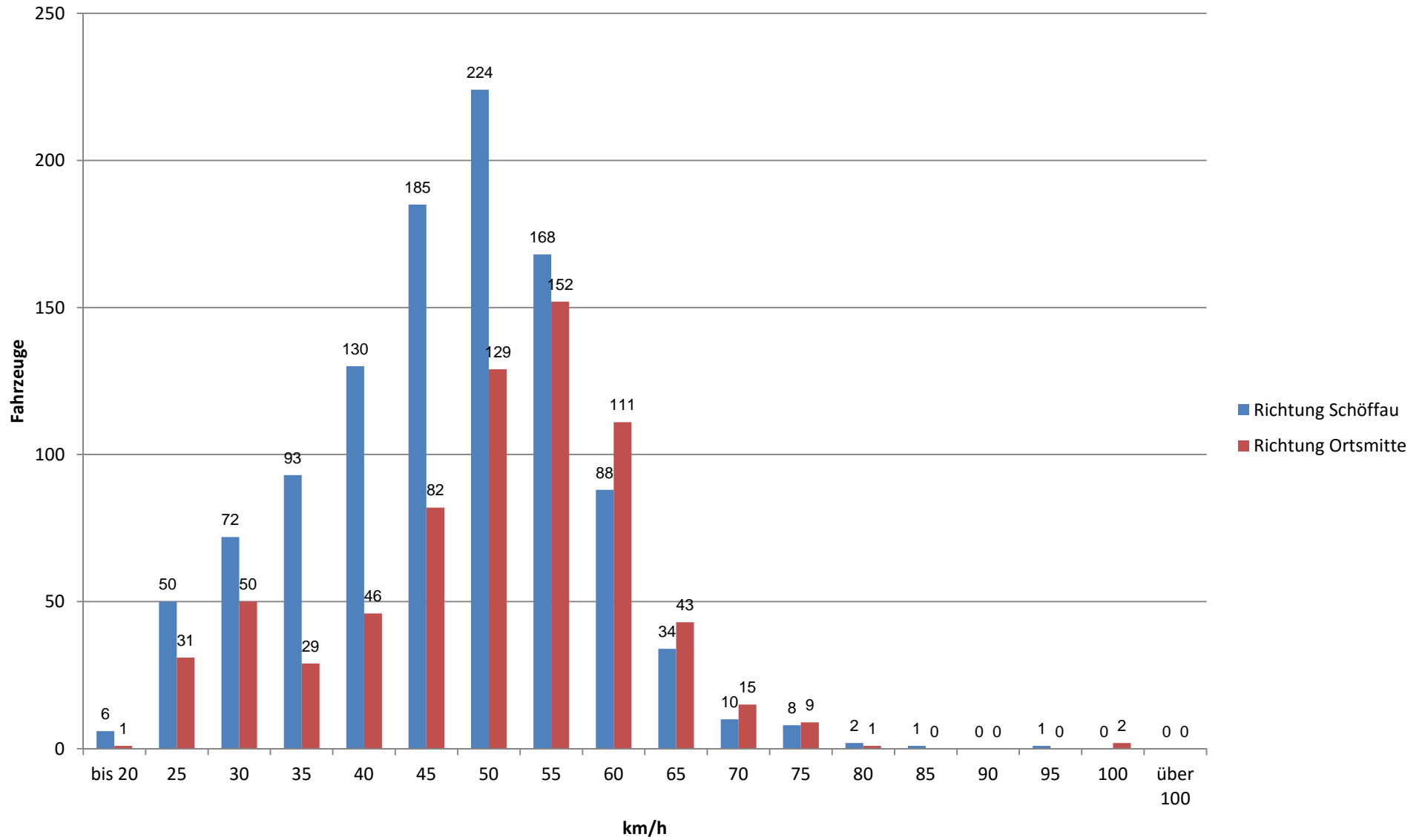
	6h - 9h	9h - 11h	11h - 14h	14h - 16h	16h - 19h	19h - 22h	22h - 6h	Summe/ Durchschnitt	
Anzahl Überschreitungen:	3	31	49	23	47	28	12	193	
Höchste Geschwindigkeit:	62	77	76	69	90	73	66	90	km/h
Höchste Überschreitung	12	27	26	19	40	23	16	40	km/h
FZ Richtung Schöffau	17	126	170	100	176	84	22	695	KFZ
Überschreitungen:	1	16	24	9	23	16	10	99	KFZ
in Prozent:	5,9	12,7	14,1	9,0	13,1	19,0	45,5	14,2	%
V85	57	57	58	56	57	61	63	58	

FZ Richtung Ortsmitte	17	92	127	73	109	58	12	488	KFZ
Überschreitungen:	2	15	25	14	24	12	2	94	KFZ
In Prozent:	11,8	16,3	19,7	19,2	22,0	20,7	16,7	19,3	%
V85	56	60	60	59	61	63	59	60	

Gefahrenre Geschwindigkeiten



Geschwindigkeitsverteilung



Gesamtzusammenfassung

Heubergstraße Sägewerk

Erlaubte Geschwindigkeit

50 km/h

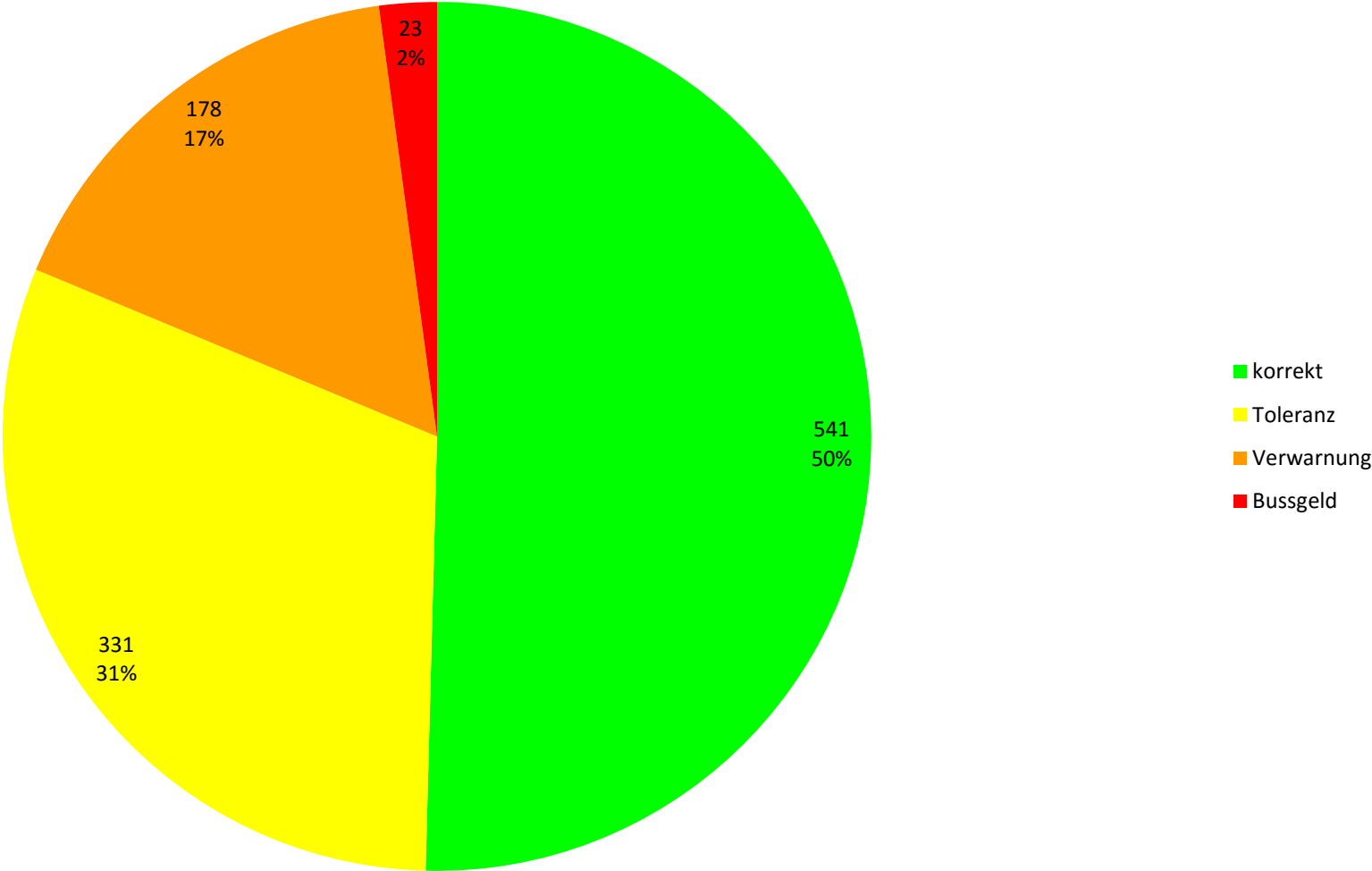
Messung von

15.08.2015, 00:00 Uhr bis 15.08.2015, 23:59 Uhr

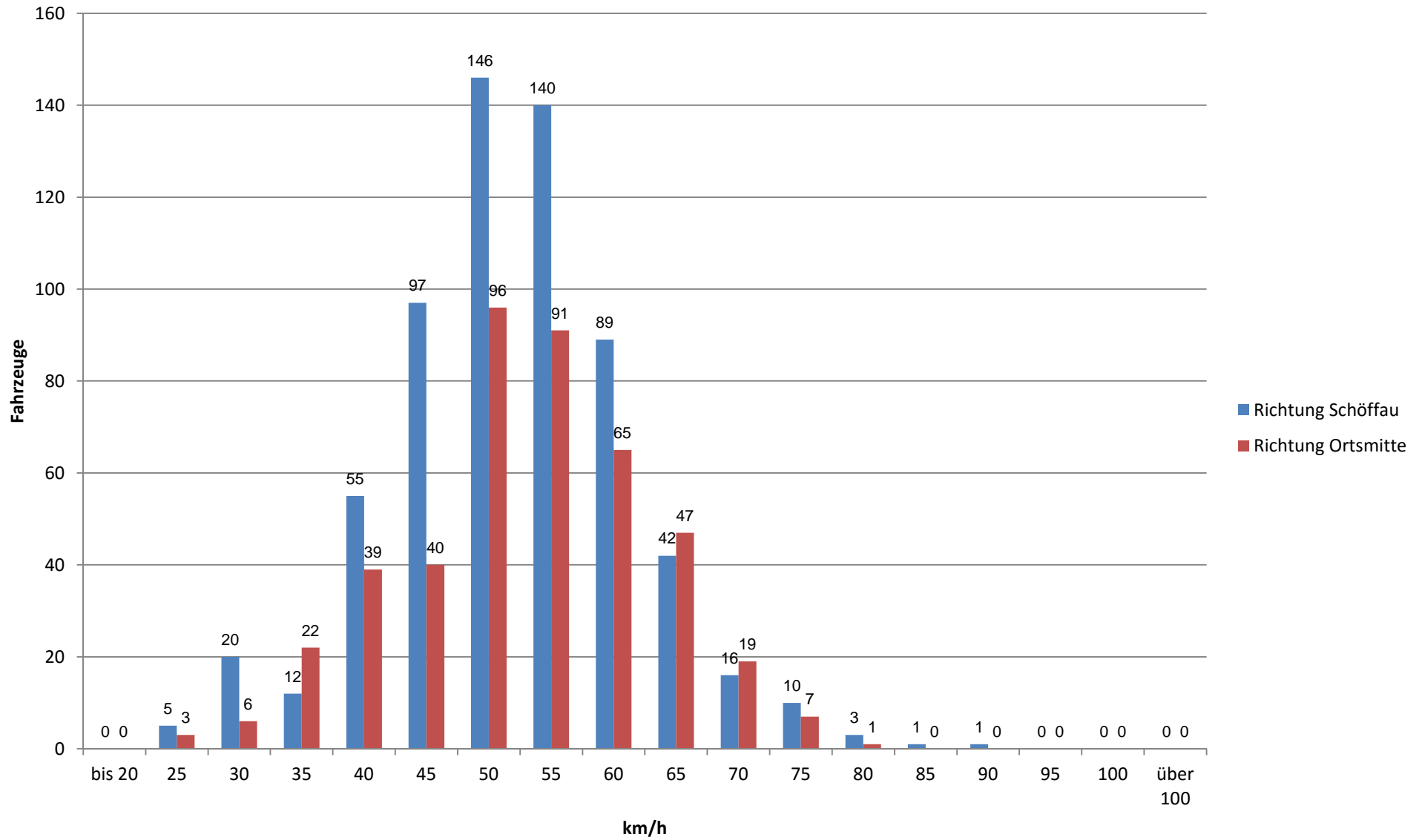
	6h - 9h	9h - 11h	11h - 14h	14h - 16h	16h - 19h	19h - 22h	22h - 6h	Summe/ Durchschnitt	
Anzahl Überschreitungen:	20	35	39	17	49	21	19	200	
Höchste Geschwindigkeit:	99	74	72	73	77	80	98	99	km/h
Höchste Überschreitung	49	24	22	23	27	30	48	49	km/h
FZ Richtung Schöffau	33	85	231	257	345	88	33	1072	KFZ
Überschreitungen:	5	10	15	10	24	13	10	87	KFZ
in Prozent:	15,2	11,8	6,5	3,9	7,0	14,8	30,3	8,1	%
V85	55	57	53	53	54	58	62	55	

FZ Richtung Ortsmitte	47	121	200	91	133	82	27	701	KFZ
Überschreitungen:	15	25	24	7	25	8	9	113	KFZ
In Prozent:	31,9	20,7	12,0	7,7	18,8	9,8	33,3	16,1	%
V85	61	60	57	56	60	58	66	59	

Gefahrenere Geschwindigkeiten



Geschwindigkeitsverteilung



Gesamtzusammenfassung

Heubergstraße Sägewerk

Erlaubte Geschwindigkeit

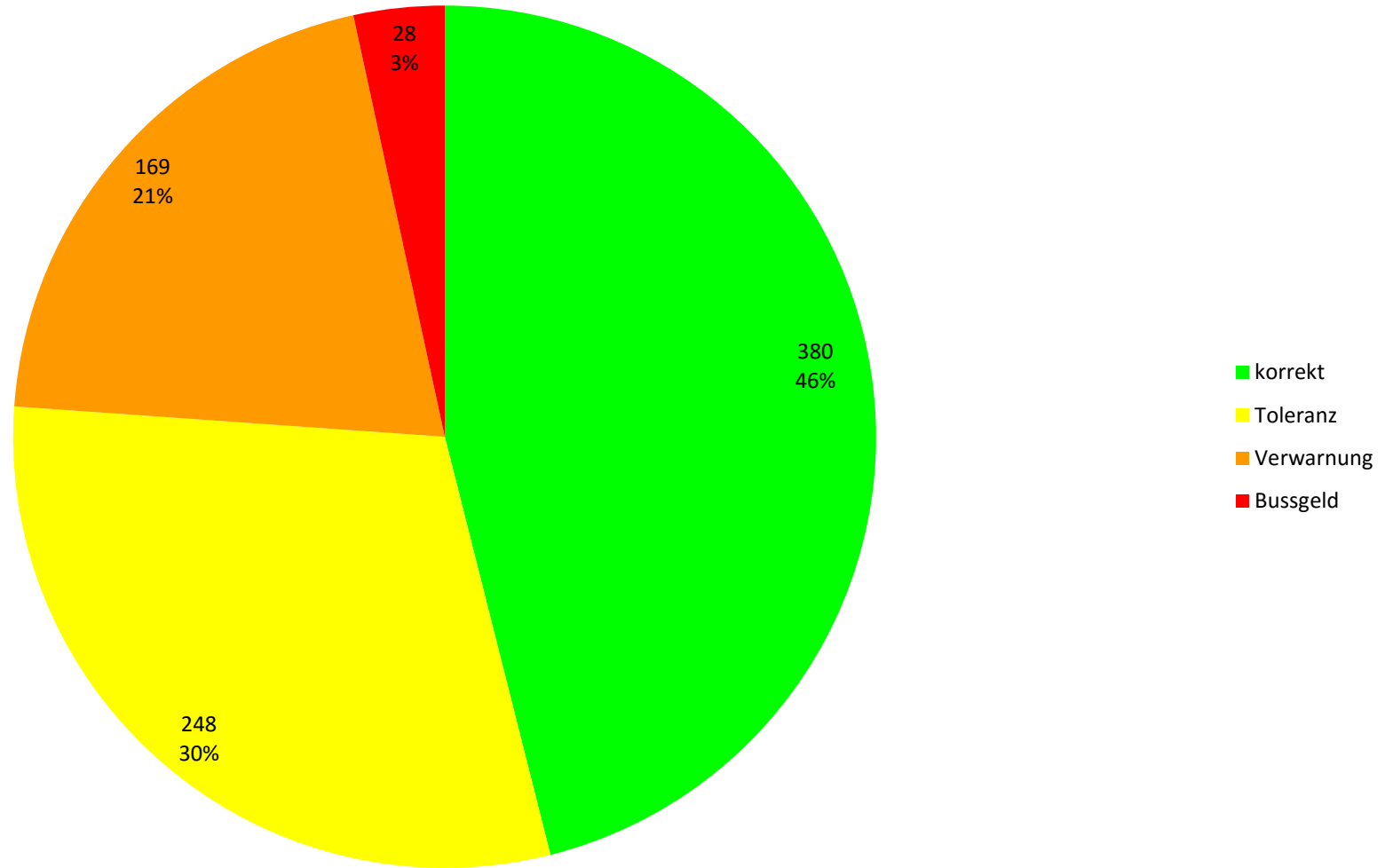
50 km/h

Messung von

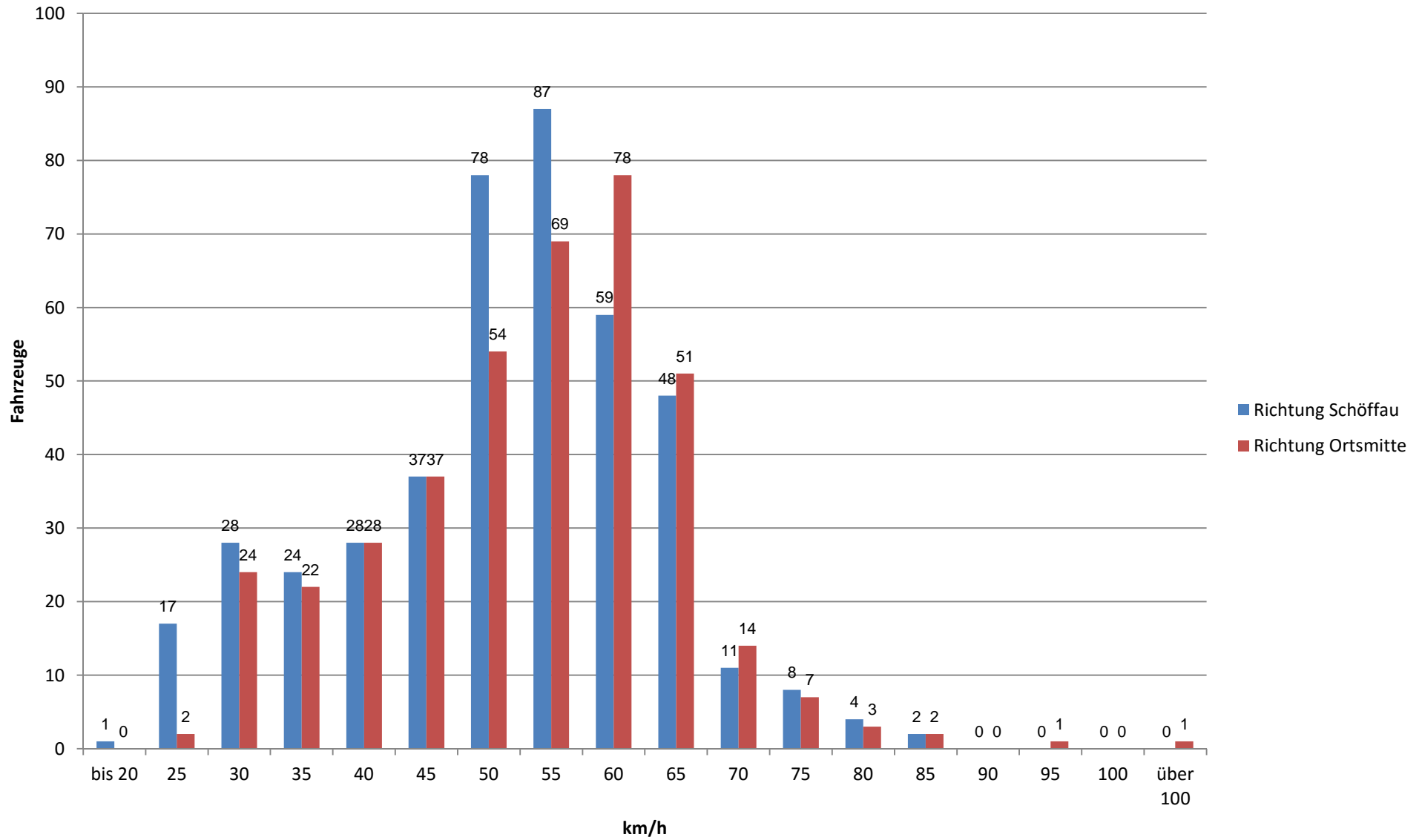
16.08.2015, 00:00 Uhr bis 16.08.2015, 23:14 Uhr

	6h - 9h	9h - 11h	11h - 14h	14h - 16h	16h - 19h	19h - 22h	22h - 6h	Summe/ Durchschnitt	
Anzahl Überschreitungen:	18	30	54	31	33	27	8	201	
Höchste Geschwindigkeit:	70	73	77	87	77	74	83	87	km/h
Höchste Überschreitung	20	23	27	37	27	24	33	37	km/h
FZ Richtung Schöffau	32	65	144	136	175	51	34	637	KFZ
Überschreitungen:	8	21	24	19	22	8	5	107	KFZ
in Prozent:	25,0	32,3	16,7	14,0	12,6	15,7	14,7	16,8	%
V85	62	62	59	58	57	59	58	59	
FZ Richtung Ortsmitte	34	56	149	69	73	42	13	436	KFZ
Überschreitungen:	10	9	30	12	11	19	3	94	KFZ
In Prozent:	29,4	16,1	20,1	17,4	15,1	45,2	23,1	21,6	%
V85	65	61	60	59	58	65	59	61	

Gefahrenre Geschwindigkeiten



Geschwindigkeitsverteilung



Gesamtzusammenfassung

Heubergstraße Sägewerk

Erlaubte Geschwindigkeit

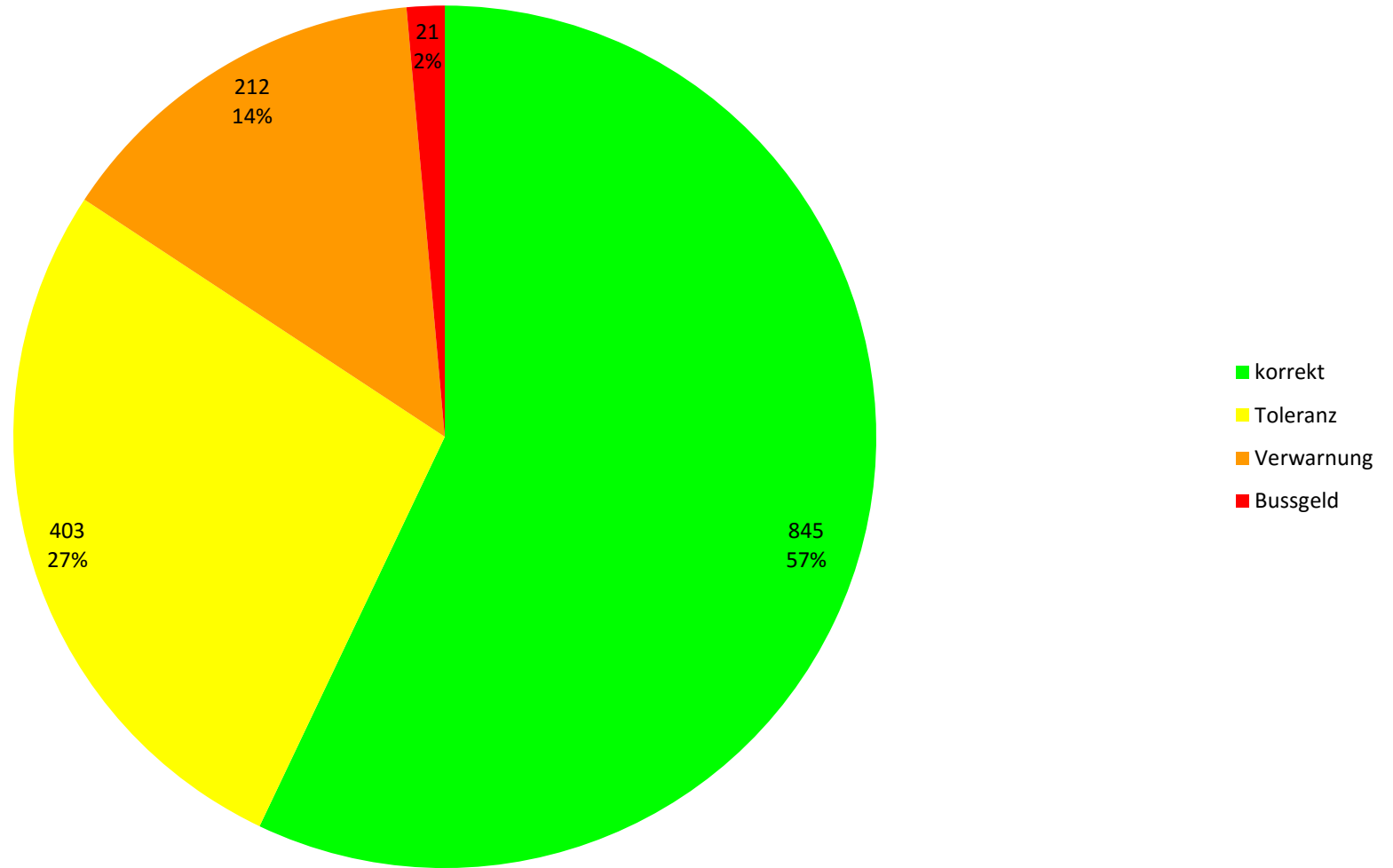
50 km/h

Messung von

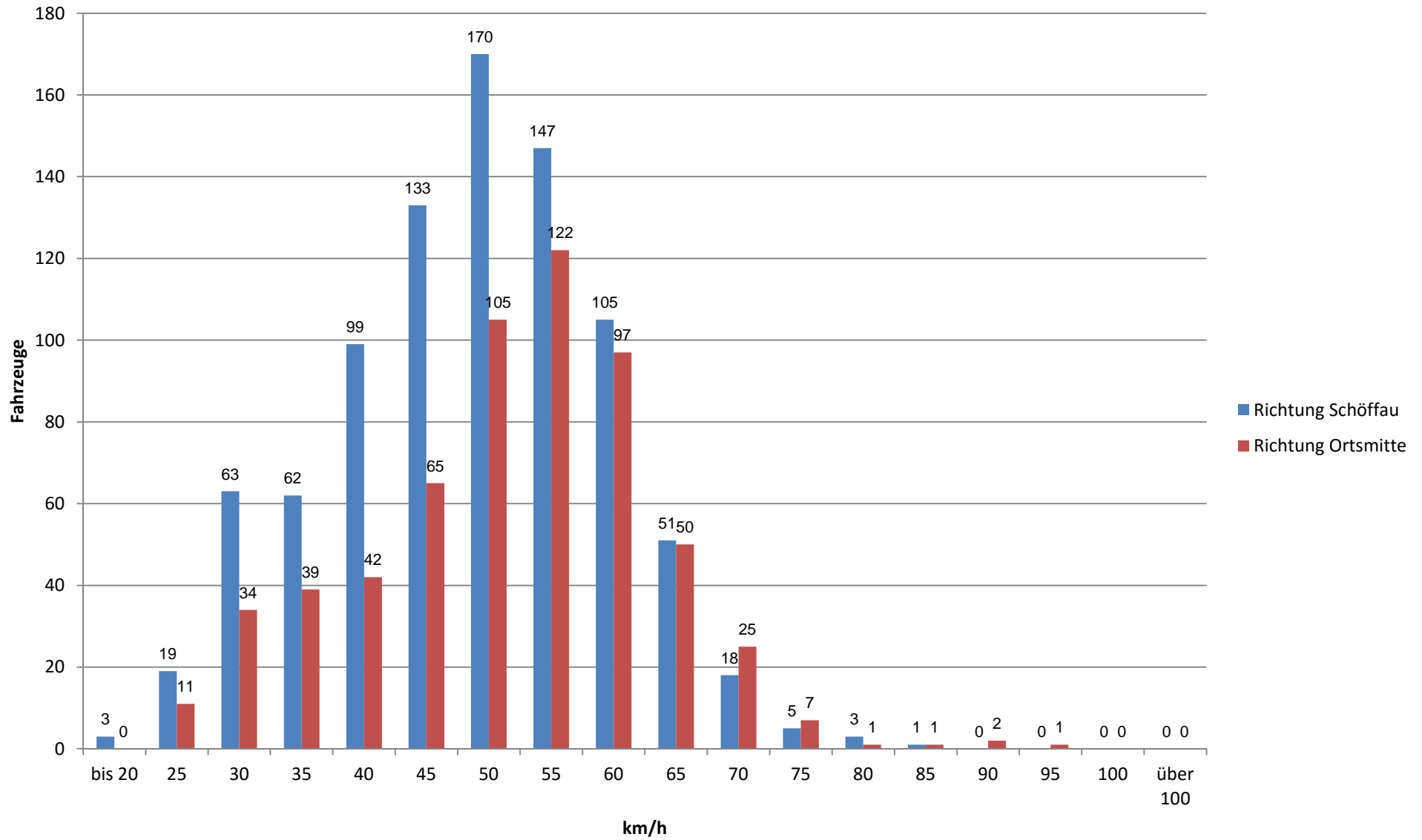
17.08.2015, 00:00 Uhr bis 17.08.2015, 23:59 Uhr

	6h - 9h	9h - 11h	11h - 14h	14h - 16h	16h - 19h	19h - 22h	22h - 6h	Summe/ Durchschnitt	
Anzahl Überschreitungen:	35	22	40	21	41	25	13	197	
Höchste Geschwindigkeit:	82	77	83	101	92	73	72	101	km/h
Höchste Überschreitung	32	27	33	51	42	23	22	51	km/h
FZ Richtung Schöffau	78	64	75	56	88	49	22	432	KFZ
Überschreitungen:	20	16	19	9	16	9	6	95	KFZ
in Prozent:	25,6	25,0	25,3	16,1	18,2	18,4	27,3	22,0	%
V85	64	62	62	60	60	59	61	61	
FZ Richtung Ortsmitte	48	45	75	56	91	62	16	393	KFZ
Überschreitungen:	15	6	21	12	25	16	7	102	KFZ
In Prozent:	31,3	13,3	28,0	21,4	27,5	25,8	43,8	26,0	%
V85	64	58	62	63	63	61	63	62	

Gefahrenre Geschwindigkeiten



Geschwindigkeitsverteilung



Gesamtzusammenfassung

Heubergstraße Sägewerk

Erlaubte Geschwindigkeit

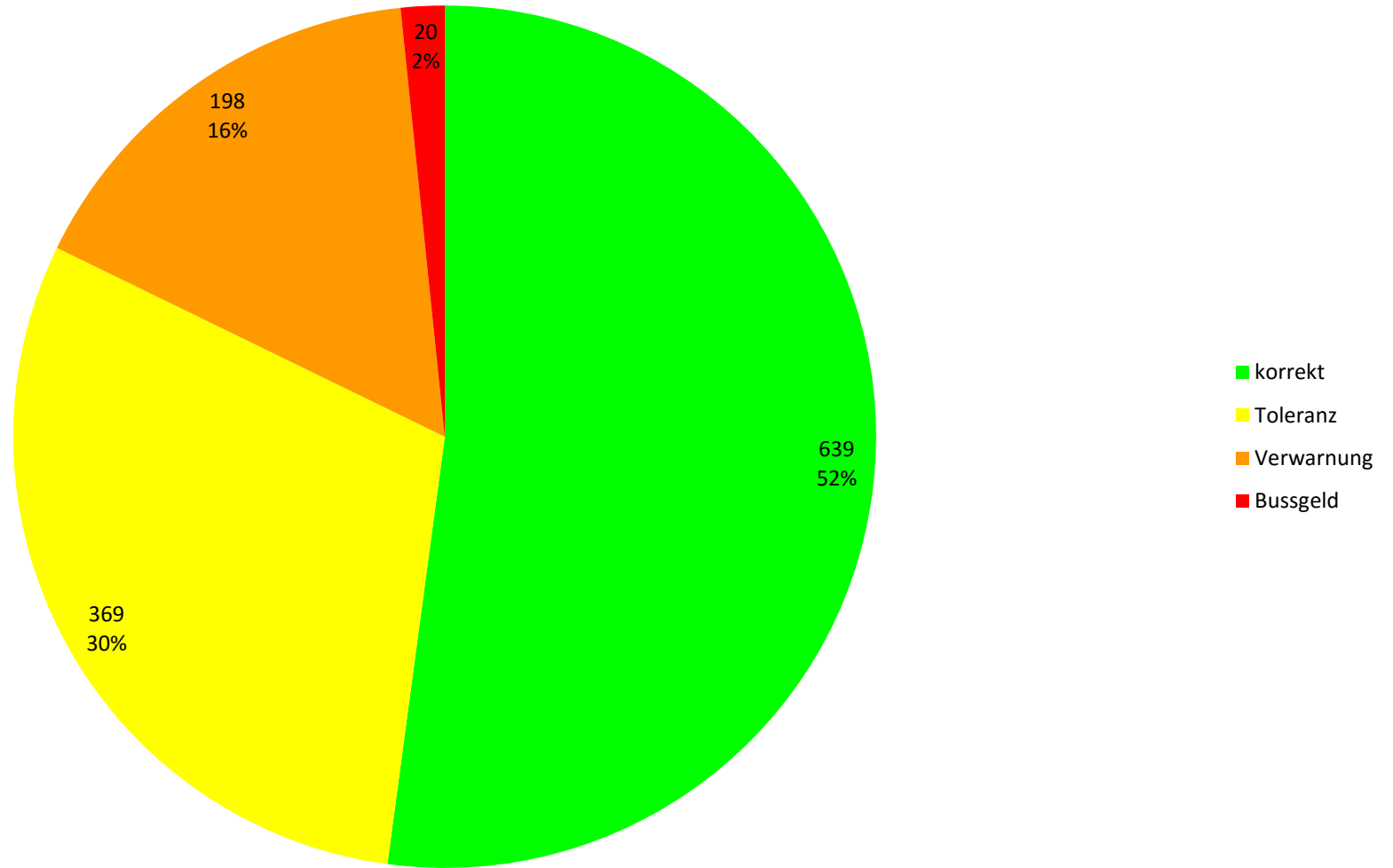
50 km/h

Messung von

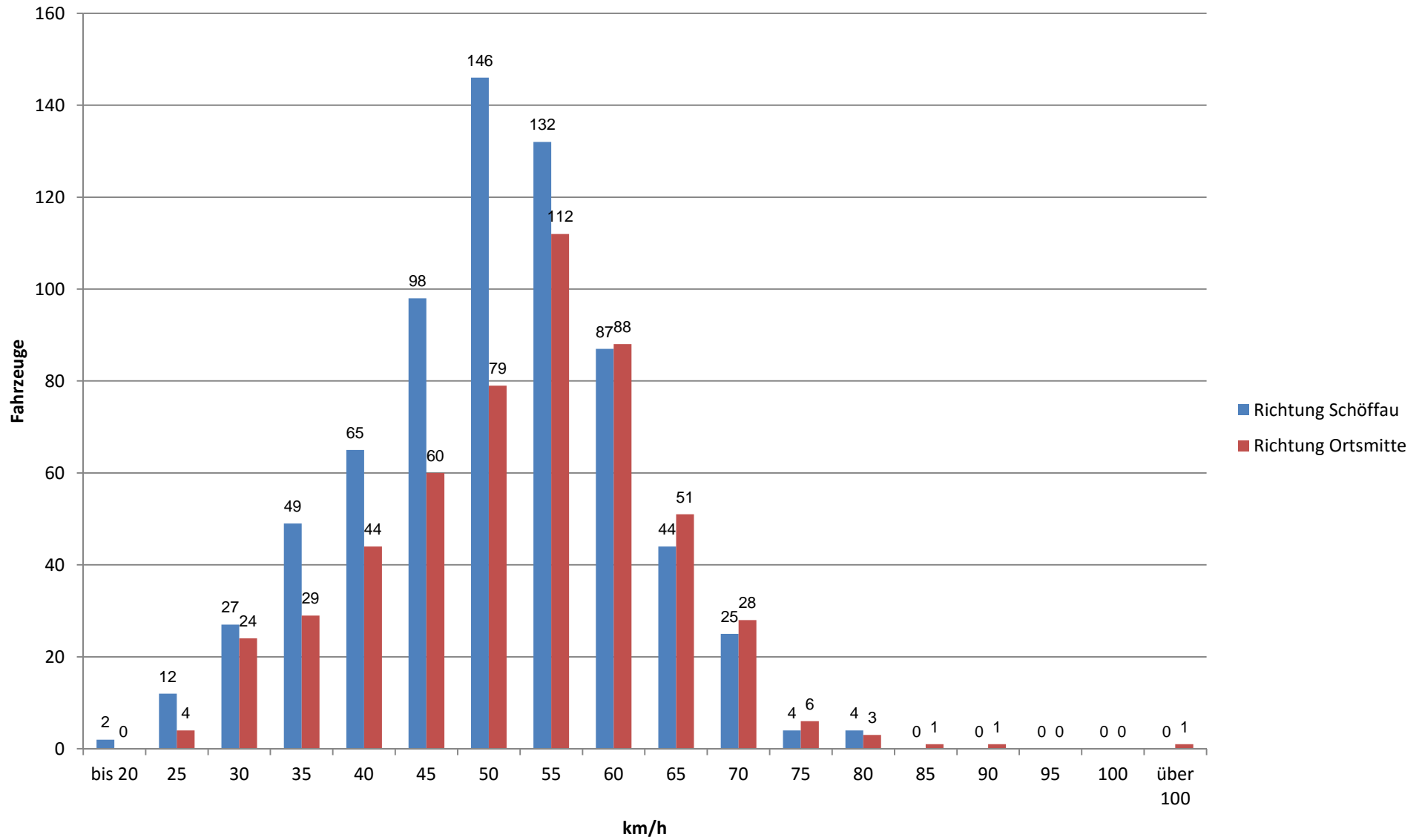
18.08.2015, 00:00 Uhr bis 18.08.2015, 23:29 Uhr

	6h - 9h	9h - 11h	11h - 14h	14h - 16h	16h - 19h	19h - 22h	22h - 6h	Summe/ Durchschnitt	
Anzahl Überschreitungen:	46	22	42	21	53	37	12	233	
Höchste Geschwindigkeit:	88	68	72	71	88	91	85	91	km/h
Höchste Überschreitung	38	18	22	21	38	41	35	41	km/h
FZ Richtung Schöffau	74	72	174	161	269	100	29	879	KFZ
Überschreitungen:	29	8	21	10	19	20	5	112	KFZ
in Prozent:	39,2	11,1	12,1	6,2	7,1	20,0	17,2	12,7	%
V85	64	57	56	56	55	60	62	57	
FZ Richtung Ortsmitte	48	95	135	94	148	61	21	602	KFZ
Überschreitungen:	17	14	21	11	34	17	7	121	KFZ
In Prozent:	35,4	14,7	15,6	11,7	23,0	27,9	33,3	20,1	%
V85	66	57	59	57	62	61	68	60	

Gefahrenre Geschwindigkeiten



Geschwindigkeitsverteilung



Gesamtzusammenfassung

Heubergstraße Sägewerk

Erlaubte Geschwindigkeit

50 km/h

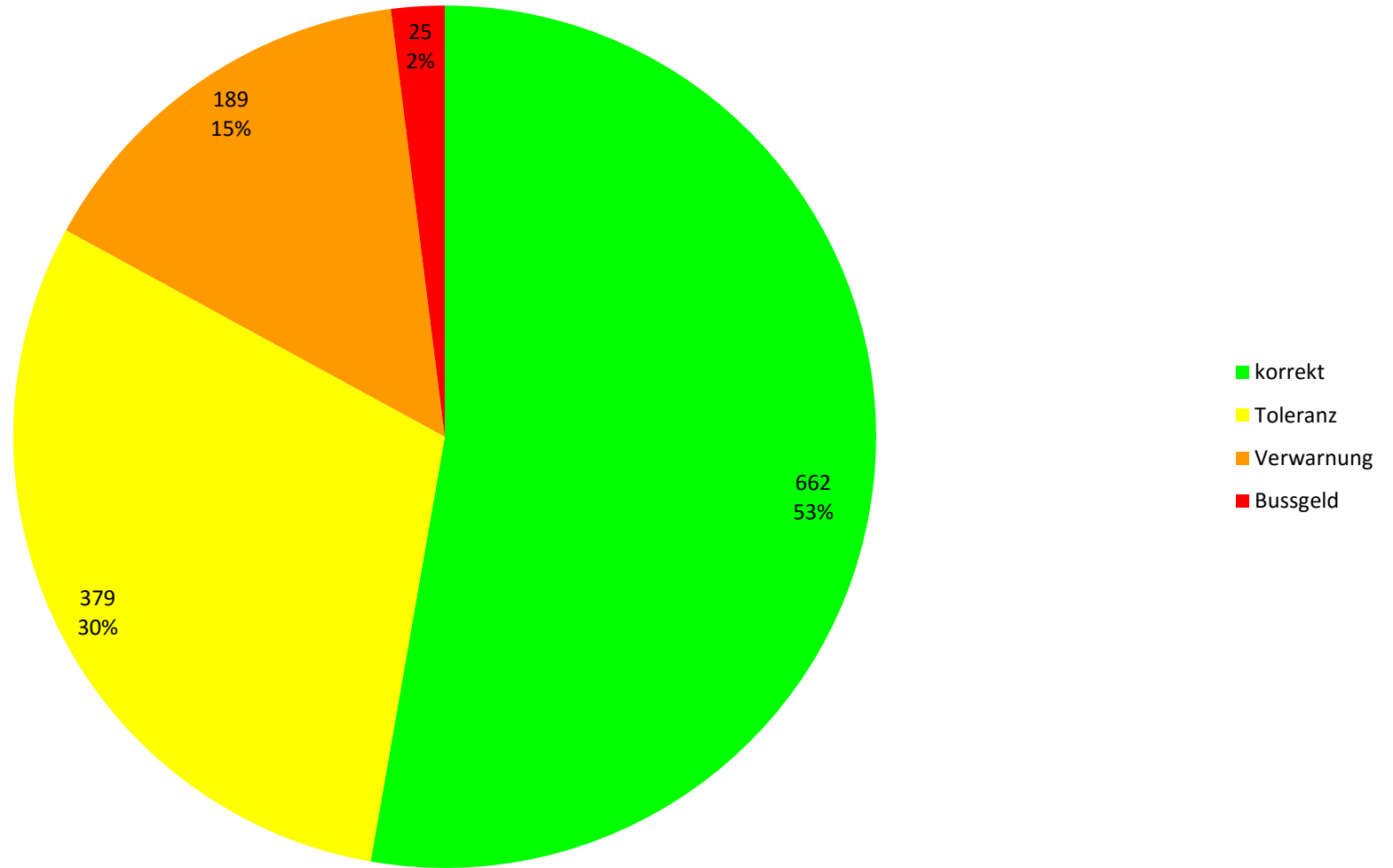
Messung von

19.08.2015, 00:00 Uhr bis 19.08.2015, 23:59 Uhr

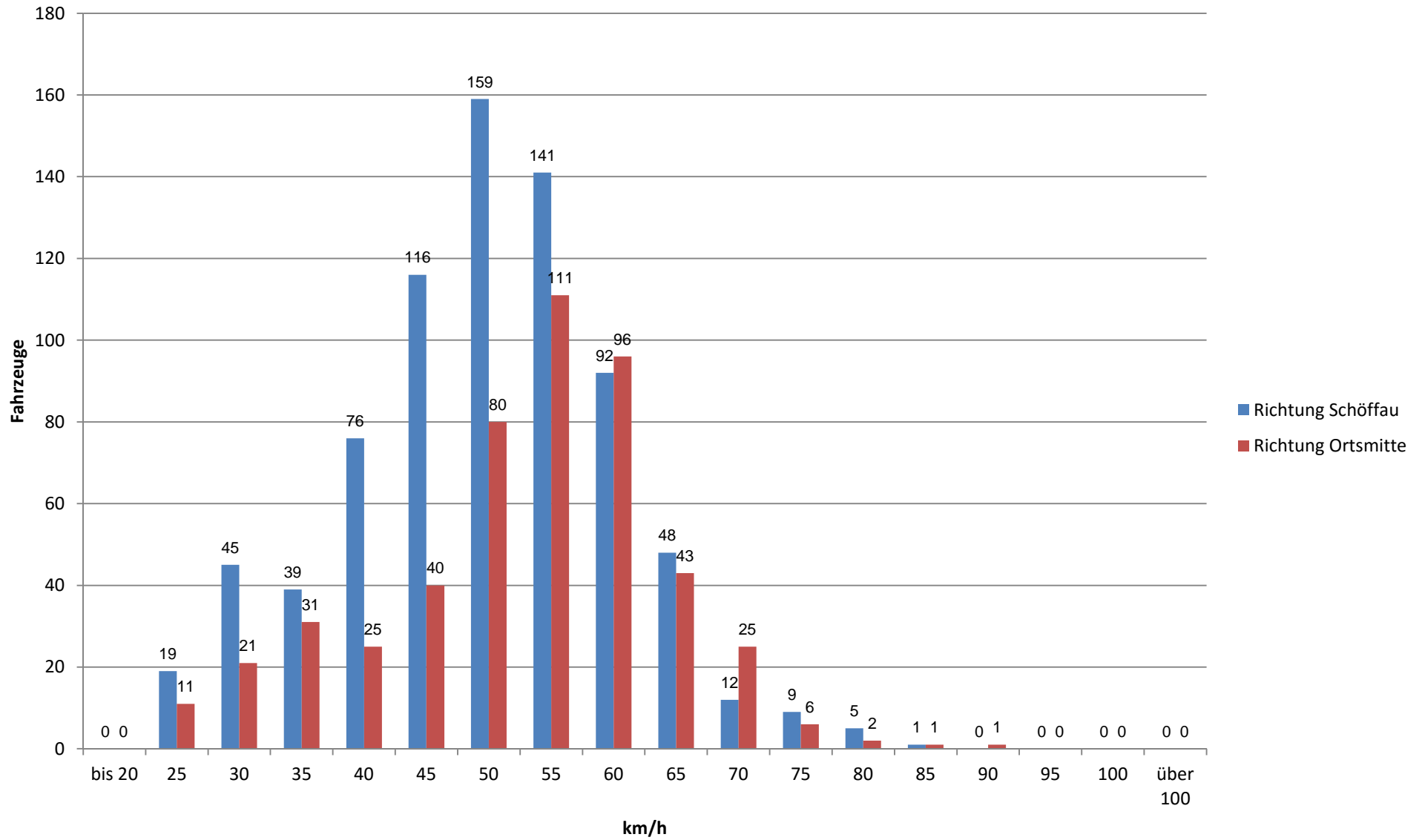
	6h - 9h	9h - 11h	11h - 14h	14h - 16h	16h - 19h	19h - 22h	22h - 6h	Summe/ Durchschnitt	
Anzahl Überschreitungen:	30	20	34	23	64	29	18	218	
Höchste Geschwindigkeit:	103	69	79	77	76	80	73	103	km/h
Höchste Überschreitung	53	19	29	27	26	30	23	53	km/h
FZ Richtung Schöffau	76	72	118	137	175	74	43	695	KFZ
Überschreitungen:	15	8	12	12	28	14	12	101	KFZ
in Prozent:	19,7	11,1	10,2	8,8	16,0	18,9	27,9	14,5	%
V85	61	57	56	56	60	59	62	58	

FZ Richtung Ortsmitte	51	87	121	70	130	60	12	531	KFZ
Überschreitungen:	15	12	22	11	36	15	6	117	KFZ
In Prozent:	29,4	13,8	18,2	15,7	27,7	25,0	50,0	22,0	%
V85	#NV	58	61	59	64	63	65	62	

Gefahrenre Geschwindigkeiten



Geschwindigkeitsverteilung



Gesamtzusammenfassung

Heubergstraße Sägewerk

Erlaubte Geschwindigkeit

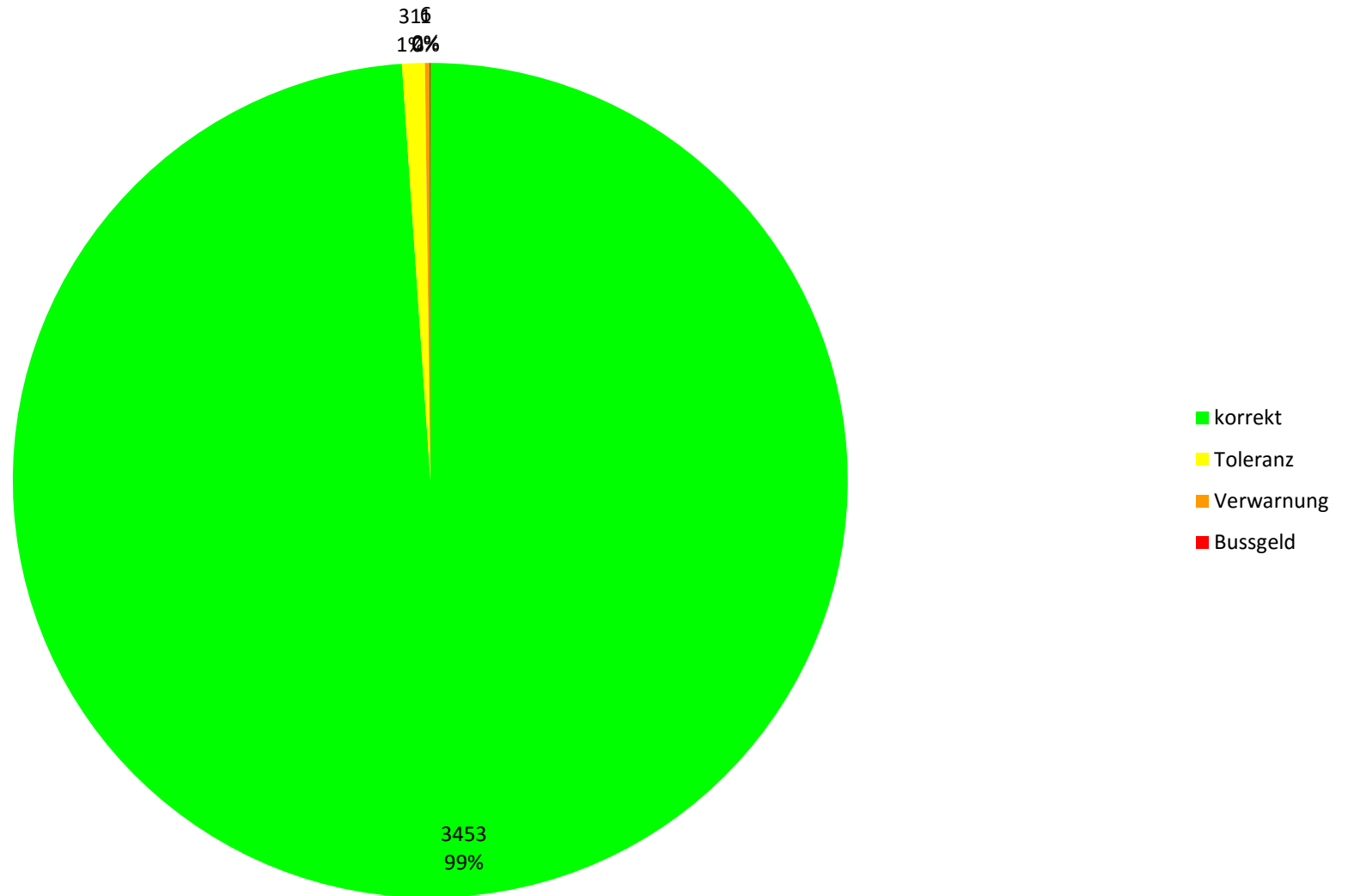
50 km/h

Messung von

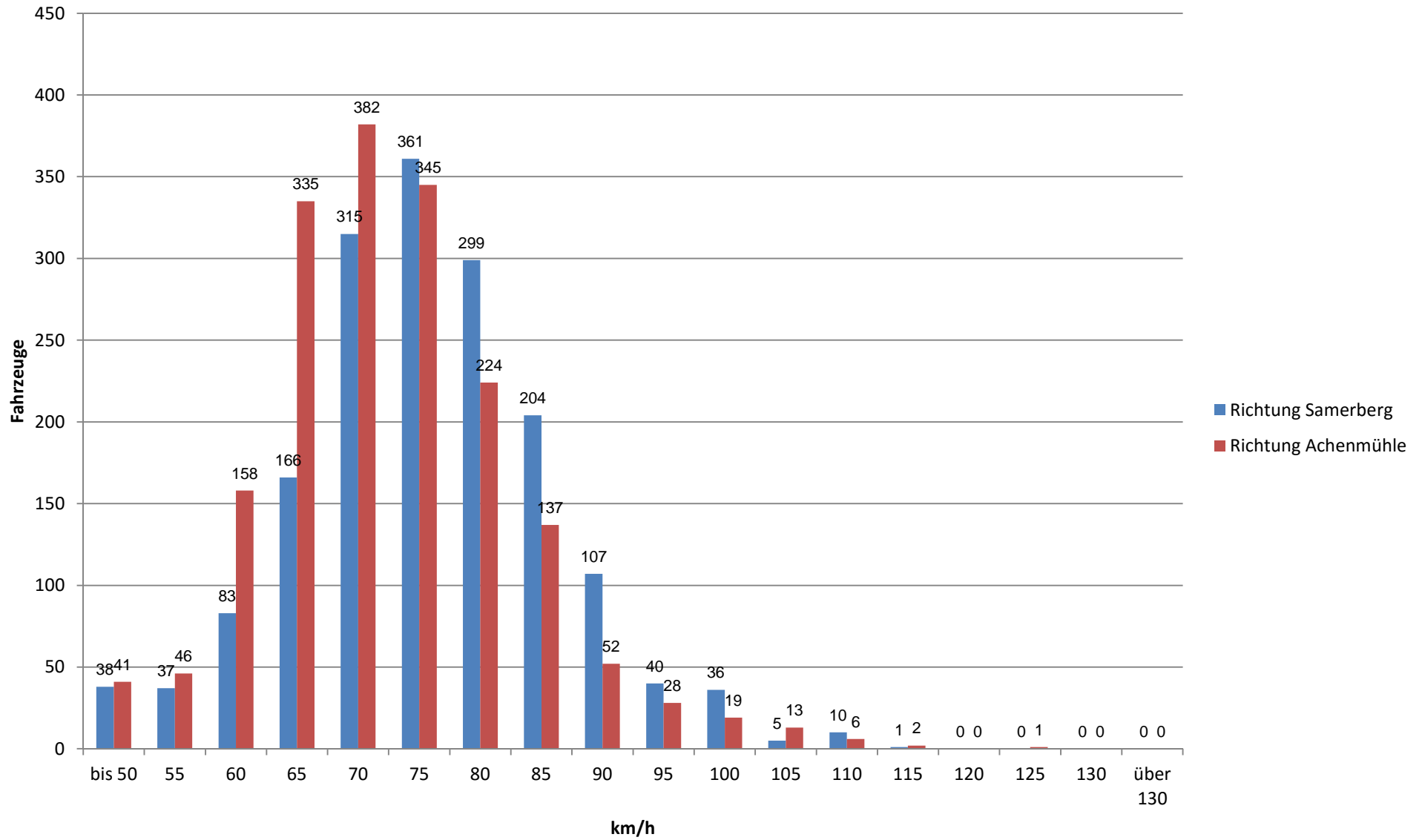
20.08.2015, 00:00 Uhr bis 20.08.2015, 23:59 Uhr

	6h - 9h	9h - 11h	11h - 14h	14h - 16h	16h - 19h	19h - 22h	22h - 6h	Summe/ Durchschnitt	
Anzahl Überschreitungen:	33	28	39	28	45	28	13	214	
Höchste Geschwindigkeit:	86	76	77	72	85	77	70	86	km/h
Höchste Überschreitung	36	26	27	22	35	27	20	36	km/h
FZ Richtung Schöffau	65	49	147	153	203	106	39	762	KFZ
Überschreitungen:	18	8	19	11	24	15	6	101	KFZ
in Prozent:	27,7	16,3	12,9	7,2	11,8	14,2	15,4	13,3	%
V85	64	59	58	55	57	58	59	58	
FZ Richtung Ortsmitte	50	74	123	66	122	39	19	493	KFZ
Überschreitungen:	15	20	20	17	21	13	7	113	KFZ
In Prozent:	30,0	27,0	16,3	25,8	17,2	33,3	36,8	22,9	%
V85	68	60	59	61	61	62	64	61	

Gefahrenere Geschwindigkeiten



Geschwindigkeitsverteilung



Gesamtzusammenfassung

Brücke

Erlaubte Geschwindigkeit

100 km/h

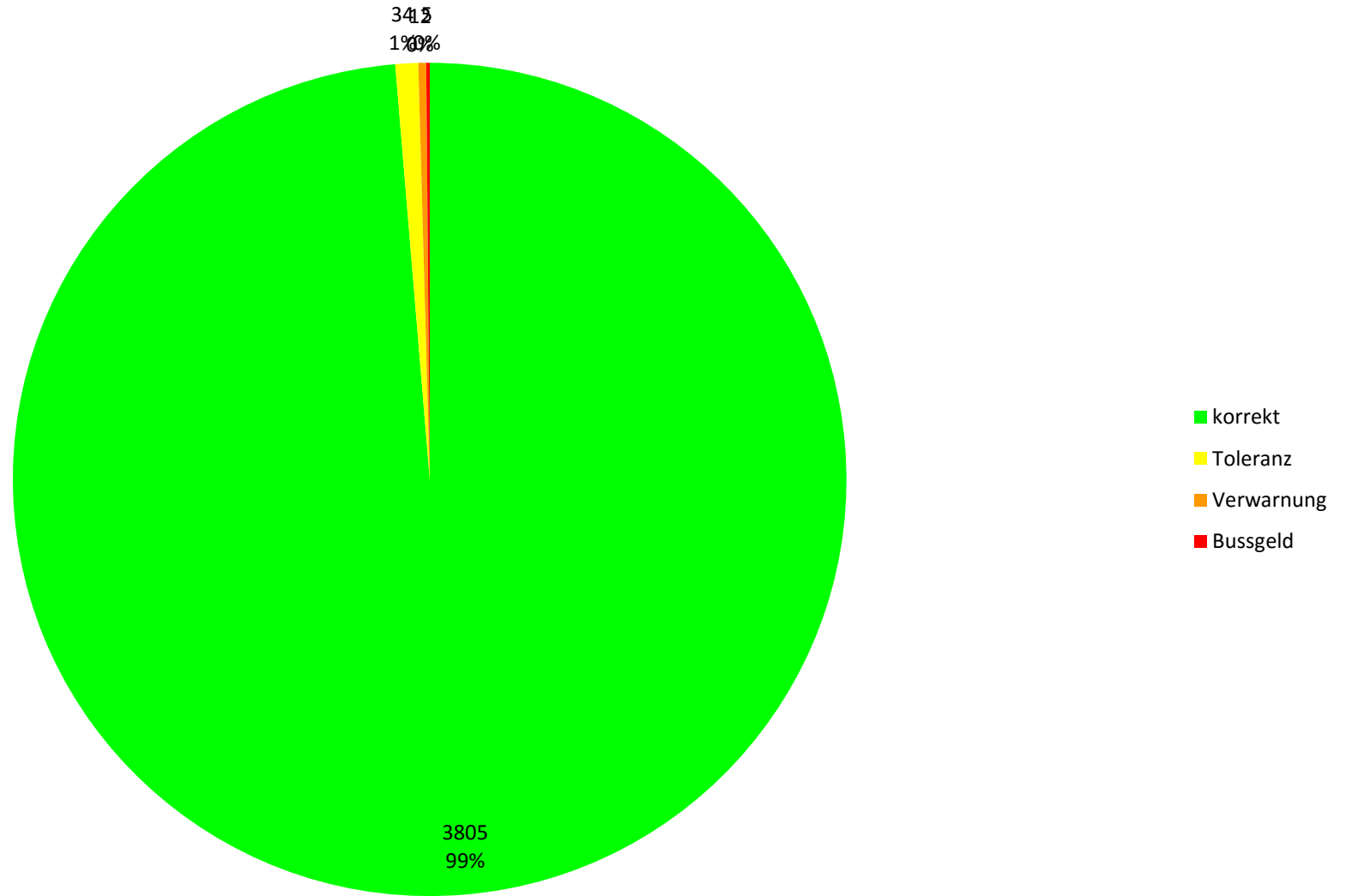
Messung von

21.08.2015, 08:20 Uhr bis 21.08.2015, 23:50 Uhr

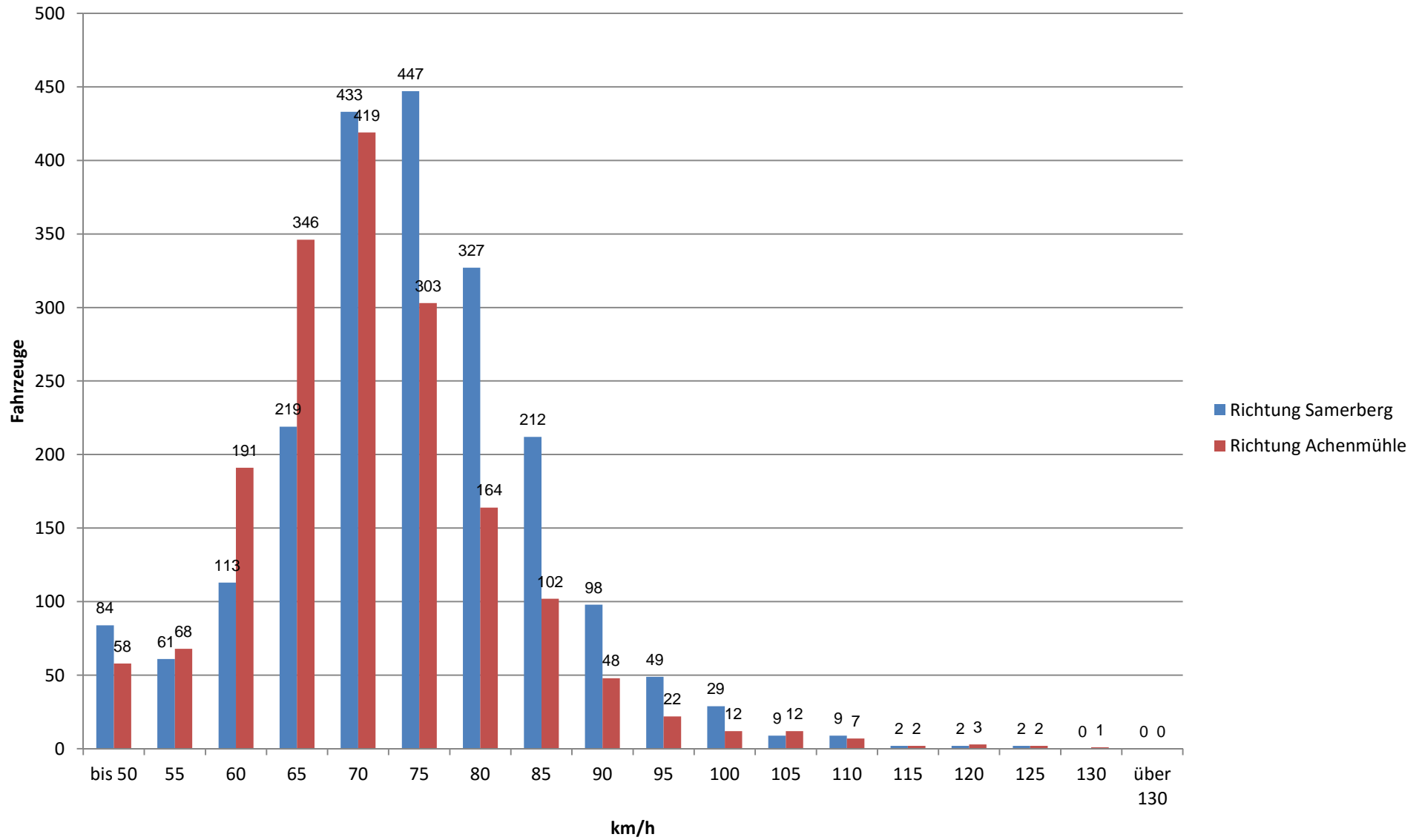
	6h - 9h	9h - 11h	11h - 14h	14h - 16h	16h - 19h	19h - 22h	22h - 6h	Summe/ Durchschnitt	
Anzahl Überschreitungen:	0	0	1	1	3	1	1	7	
Höchste Geschwindigkeit:	102	100	122	110	112	112	111	122	km/h
Höchste Überschreitung	2	0	22	10	12	12	11	22	km/h
FZ Richtung Samerberg	65	196	308	297	473	314	49	1702	KFZ
Überschreitungen:	0	0	0	1	2	1	0	4	KFZ
in Prozent:	0,0	0,0	0,0	0,3	0,4	0,3	0,0	0,2	%
V85	87	83	84	84	83	85	80	84	

FZ Richtung Achenmühle	49	292	450	308	427	213	50	1789	KFZ
Überschreitungen:	0	0	1	0	1	0	1	3	KFZ
In Prozent:	0,0	0,0	0,2	0,0	0,2	0,0	2,0	0,2	%
V85	77	77	79	81	82	80	81	80	

Gefahrenere Geschwindigkeiten



Geschwindigkeitsverteilung



Gesamtzusammenfassung

Brücke

Erlaubte Geschwindigkeit

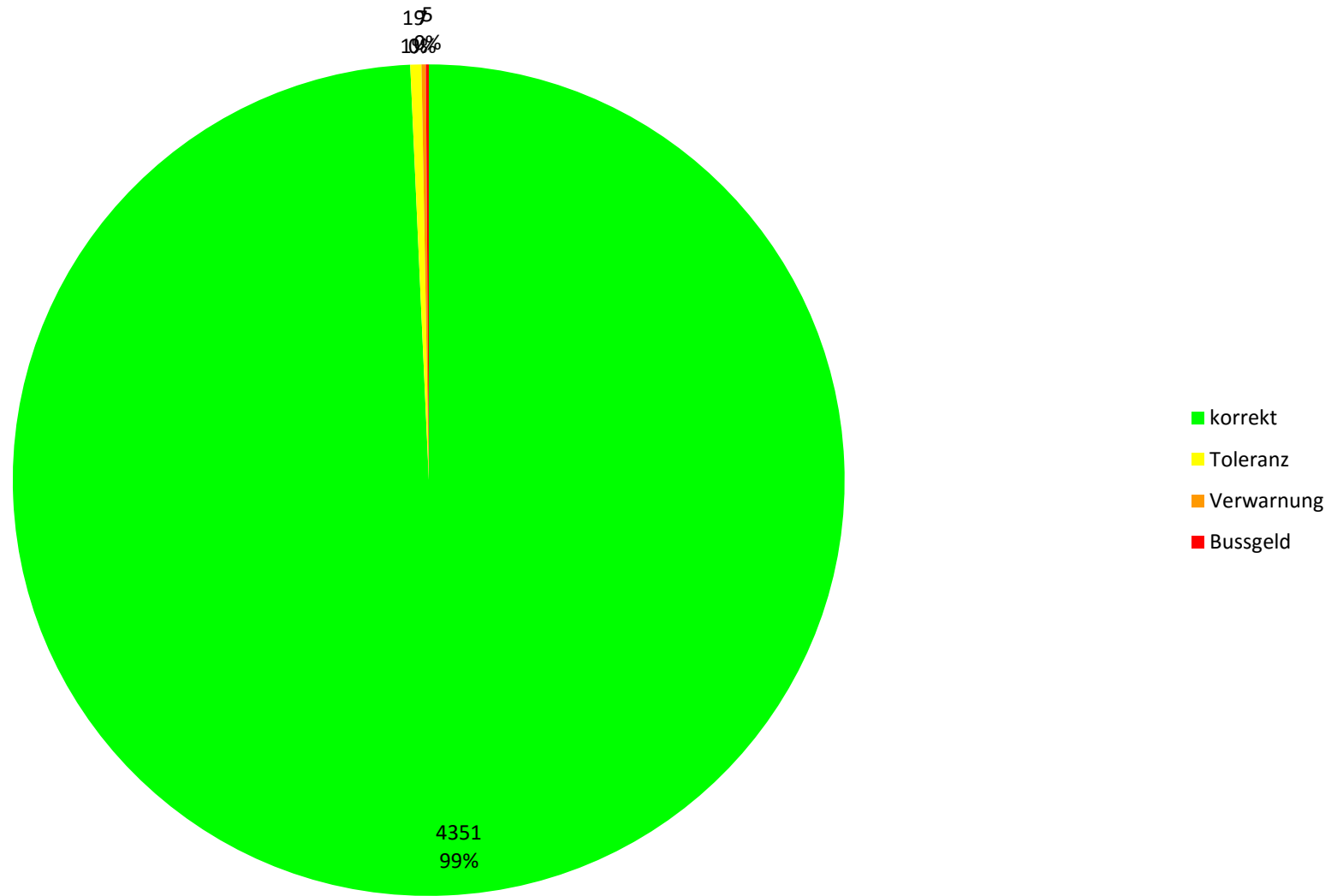
100 km/h

Messung von

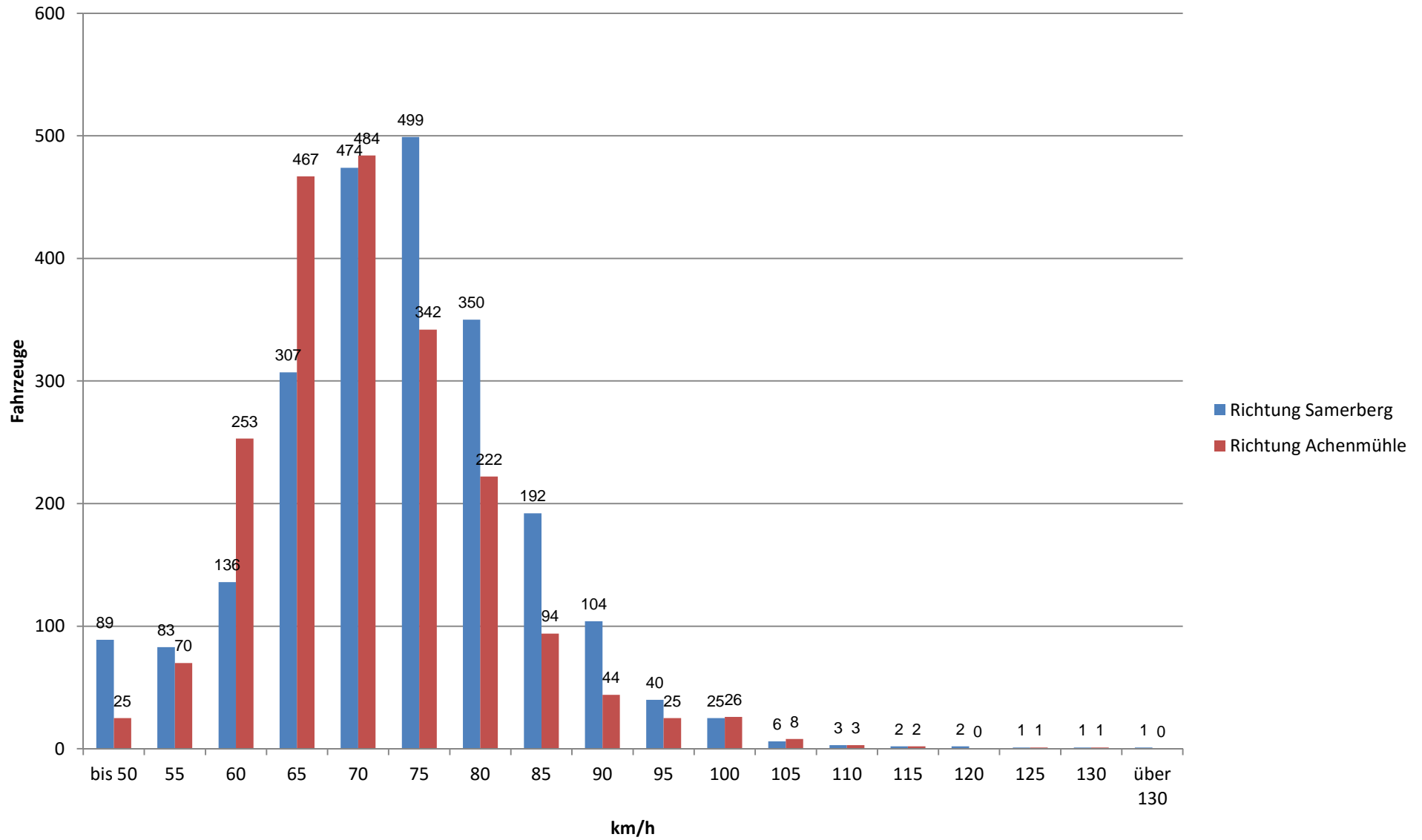
22.08.2015, 00:00 Uhr bis 22.08.2015, 23:59 Uhr

	6h - 9h	9h - 11h	11h - 14h	14h - 16h	16h - 19h	19h - 22h	22h - 6h	Summe/ Durchschnitt	
Anzahl Überschreitungen:	1	2	4	3	5	1	1	17	
Höchste Geschwindigkeit:	110	120	123	121	130	110	122	130	km/h
Höchste Überschreitung	10	20	23	21	30	10	22	30	km/h
FZ Richtung Samerberg	151	222	398	399	563	250	113	2096	KFZ
Überschreitungen:	1	2	1	2	1	1	0	8	KFZ
in Prozent:	0,7	0,9	0,3	0,5	0,2	0,4	0,0	0,4	%
V85	86	82	82	81	82	81	83	82	
FZ Richtung Achenmühle	121	367	449	276	337	129	81	1760	KFZ
Überschreitungen:	0	0	3	1	4	0	1	9	KFZ
In Prozent:	0,0	0,0	0,7	0,4	1,2	0,0	1,2	0,5	%
V85	77	75	78	78	82	81	82	79	

Gefahrenre Geschwindigkeiten



Geschwindigkeitsverteilung



Gesamtzusammenfassung

Brücke

Erlaubte Geschwindigkeit

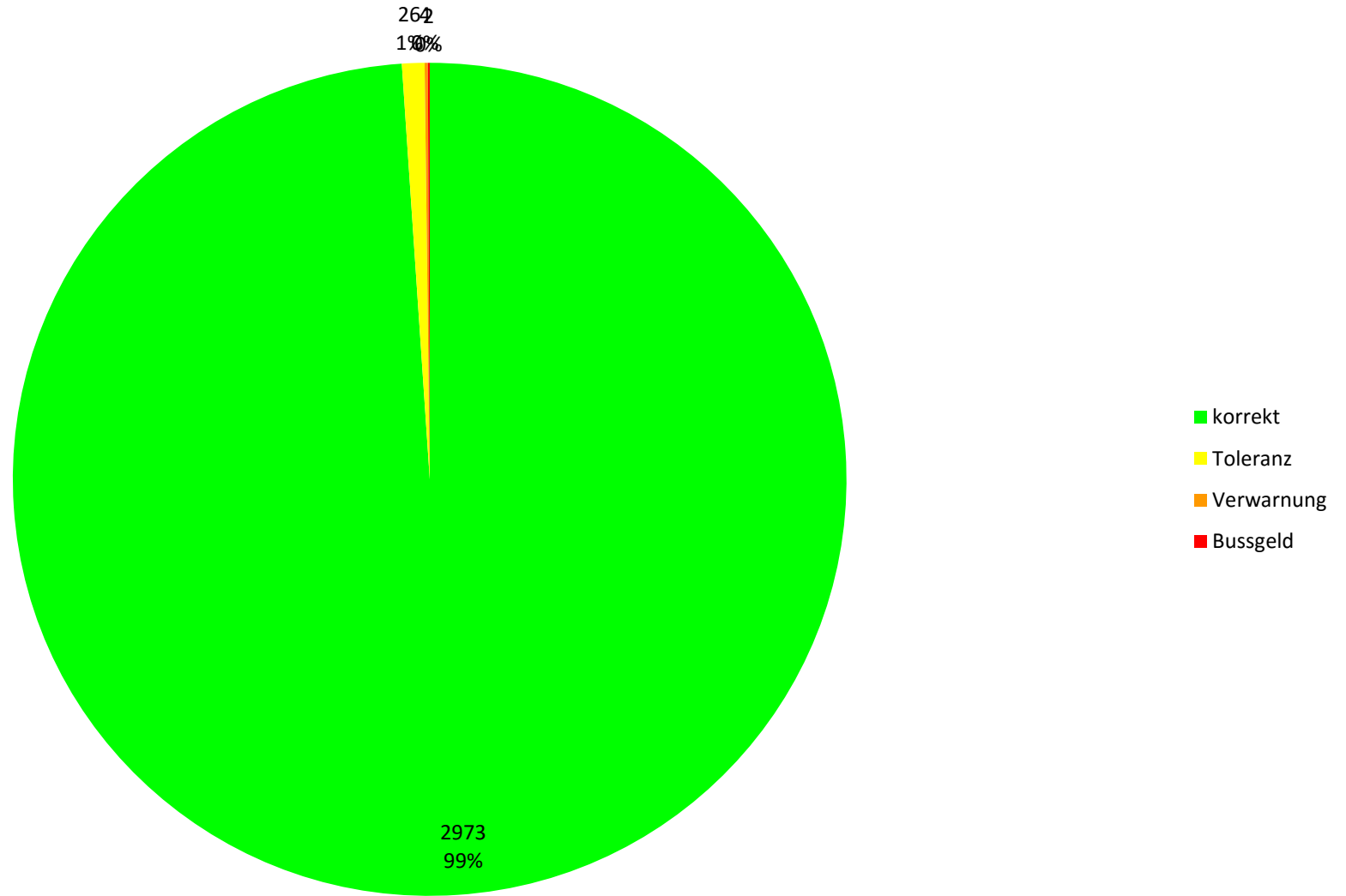
100 km/h

Messung von

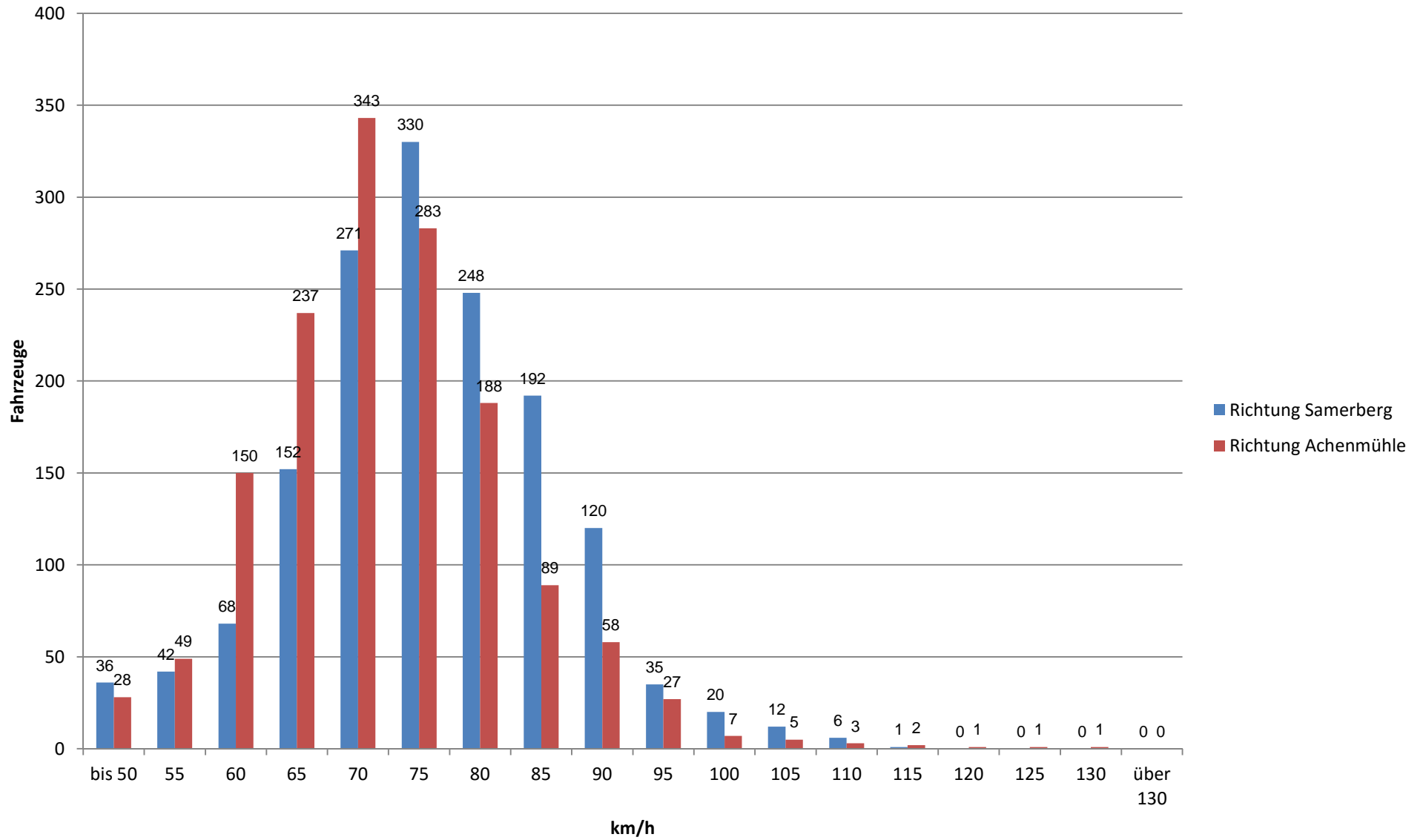
23.08.2015, 00:00 Uhr bis 23.08.2015, 23:59 Uhr

	6h - 9h	9h - 11h	11h - 14h	14h - 16h	16h - 19h	19h - 22h	22h - 6h	Summe/ Durchschnitt	
Anzahl Überschreitungen:	0	0	4	4	3	0	1	12	
Höchste Geschwindigkeit:	100	105	127	135	128	106	112	135	km/h
Höchste Überschreitung	0	5	27	35	28	6	12	35	km/h
FZ Richtung Samerberg	64	160	592	545	671	204	79	2315	KFZ
Überschreitungen:	0	0	3	2	2	0	1	8	KFZ
in Prozent:	0,0	0,0	0,5	0,4	0,3	0,0	1,3	0,3	%
V85	84	82	79	82	81	79	85	81	
FZ Richtung Achenmühle	158	483	616	250	322	163	75	2067	KFZ
Überschreitungen:	0	0	1	2	1	0	0	4	KFZ
In Prozent:	0,0	0,0	0,2	0,8	0,3	0,0	0,0	0,2	%
V85	80	75	77	78	79	79	85	78	

Gefahrenere Geschwindigkeiten



Geschwindigkeitsverteilung



Gesamtzusammenfassung

Brücke

Erlaubte Geschwindigkeit

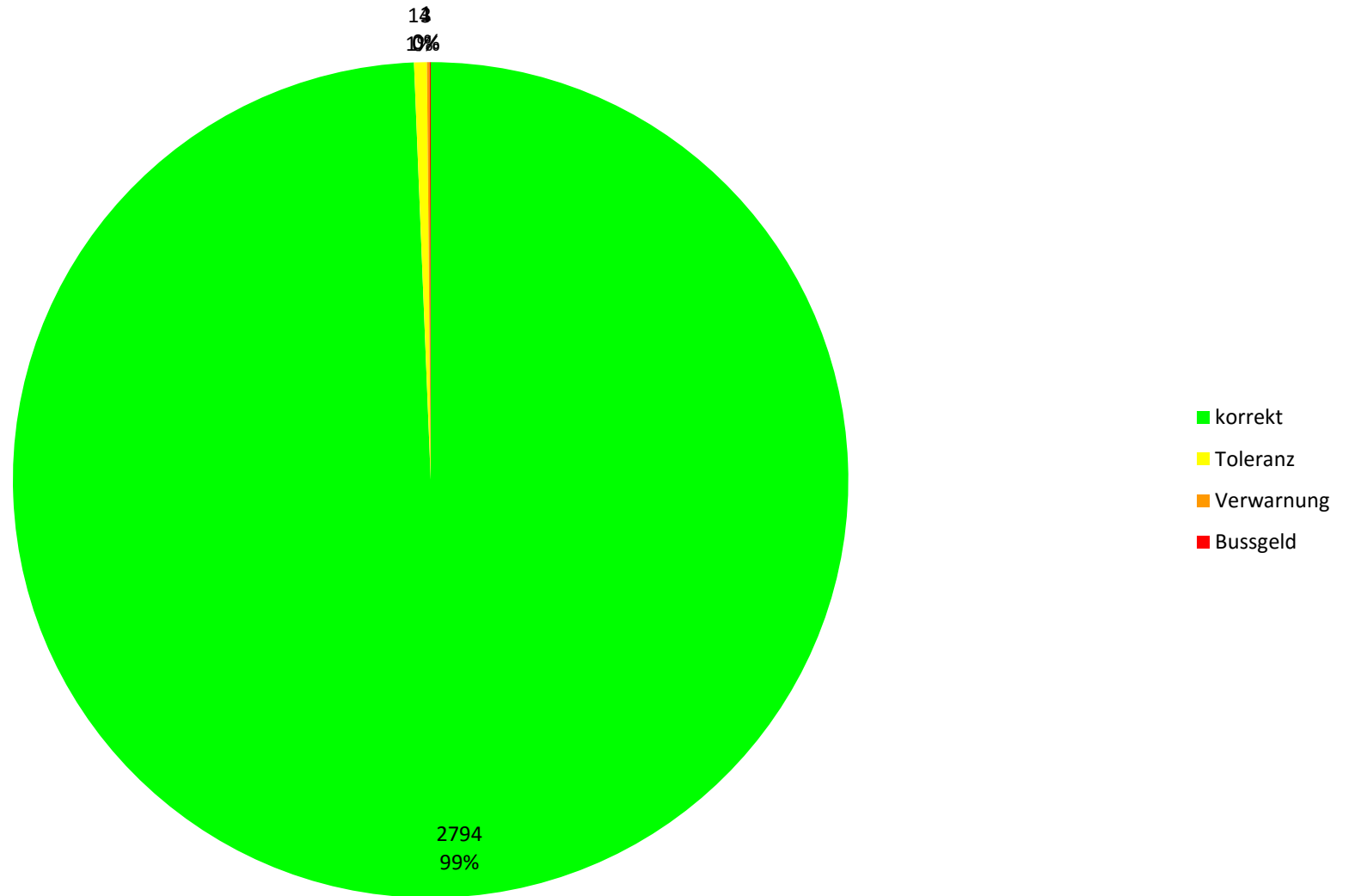
100 km/h

Messung von

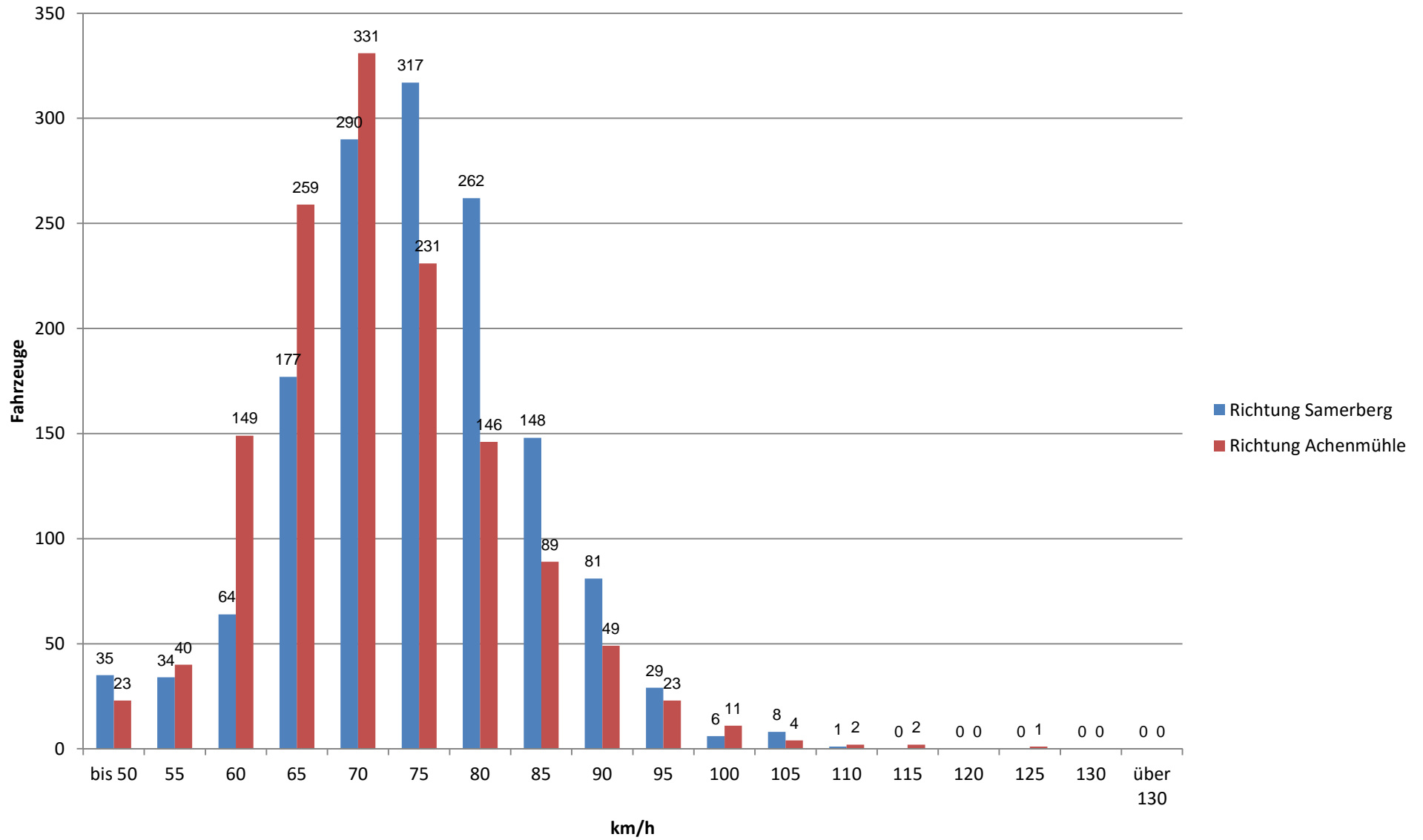
24.08.2015, 00:00 Uhr bis 24.08.2015, 23:59 Uhr

	6h - 9h	9h - 11h	11h - 14h	14h - 16h	16h - 19h	19h - 22h	22h - 6h	Summe/ Durchschnitt	
Anzahl Überschreitungen:	0	0	1	1	2	2	0	6	
Höchste Geschwindigkeit:	107	105	130	111	123	118	108	130	km/h
Höchste Überschreitung	7	5	30	11	23	18	8	30	km/h
FZ Richtung Samerberg	297	208	266	193	327	171	71	1533	KFZ
Überschreitungen:	0	0	0	0	1	0	0	1	KFZ
in Prozent:	0,0	0,0	0,0	0,0	0,3	0,0	0,0	0,1	%
V85	85	84	85	84	85	84	86	85	
FZ Richtung Achenmühle	125	175	343	207	395	167	60	1472	KFZ
Überschreitungen:	0	0	1	1	1	2	0	5	KFZ
In Prozent:	0,0	0,0	0,3	0,5	0,3	1,2	0,0	0,3	%
V85	76	78	79	78	80	83	79	80	

Gefahrenere Geschwindigkeiten



Geschwindigkeitsverteilung



Gesamtzusammenfassung

Brücke

Erlaubte Geschwindigkeit 100 km/h

Messung von 25.08.2015, 00:00 Uhr bis 25.08.2015, 23:59 Uhr

	6h - 9h	9h - 11h	11h - 14h	14h - 16h	16h - 19h	19h - 22h	22h - 6h	Summe/ Durchschnitt	
Anzahl Überschreitungen:	0	0	0	0	2	2	0	4	
Höchste Geschwindigkeit:	103	102	104	97	123	115	104	123	km/h
Höchste Überschreitung	3	2	4	0	23	15	4	23	km/h
FZ Richtung Samerberg	278	172	247	185	328	176	66	1452	KFZ
Überschreitungen:	0	0	0	0	0	0	0	0	KFZ
in Prozent:	0,0	0,0	0,0	0,0	0,0	0,0	0,0	0,0	%
V85	83	80	81	81	83	82	82	82	
FZ Richtung Achenmühle	114	118	244	220	440	176	48	1360	KFZ
Überschreitungen:	0	0	0	0	2	2	0	4	KFZ
In Prozent:	0,0	0,0	0,0	0,0	0,5	1,1	0,0	0,3	%
V85	75	77	78	78	81	83	86	79	