





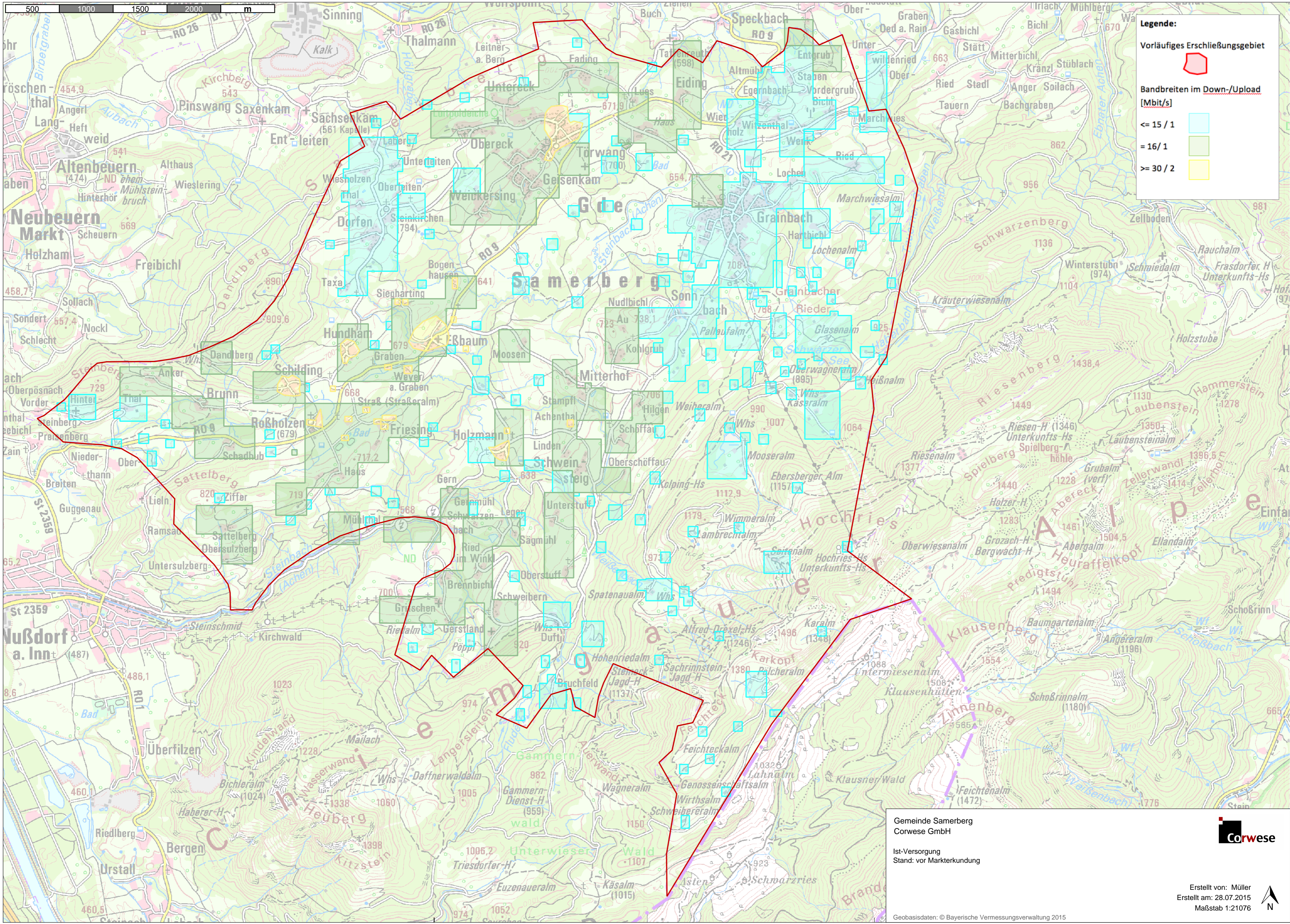
500 1000 1500 2000 m

**Legende:**

Vorläufiges Erschließungsgebiet 

Bandbreiten im Down-/Upload [Mbit/s]

<= 15 / 1	
= 16 / 1	
>= 30 / 2	



Gemeinde Samerberg  
Corwese GmbH

Ist-Versorgung  
Stand: vor Markterkundung



Erstellt von: Müller  
Erstellt am: 28.07.2015  
Maßstab 1:21076

Geobasisdaten: © Bayerische Vermessungsverwaltung 2015

