

Bürgerversammlung 2024

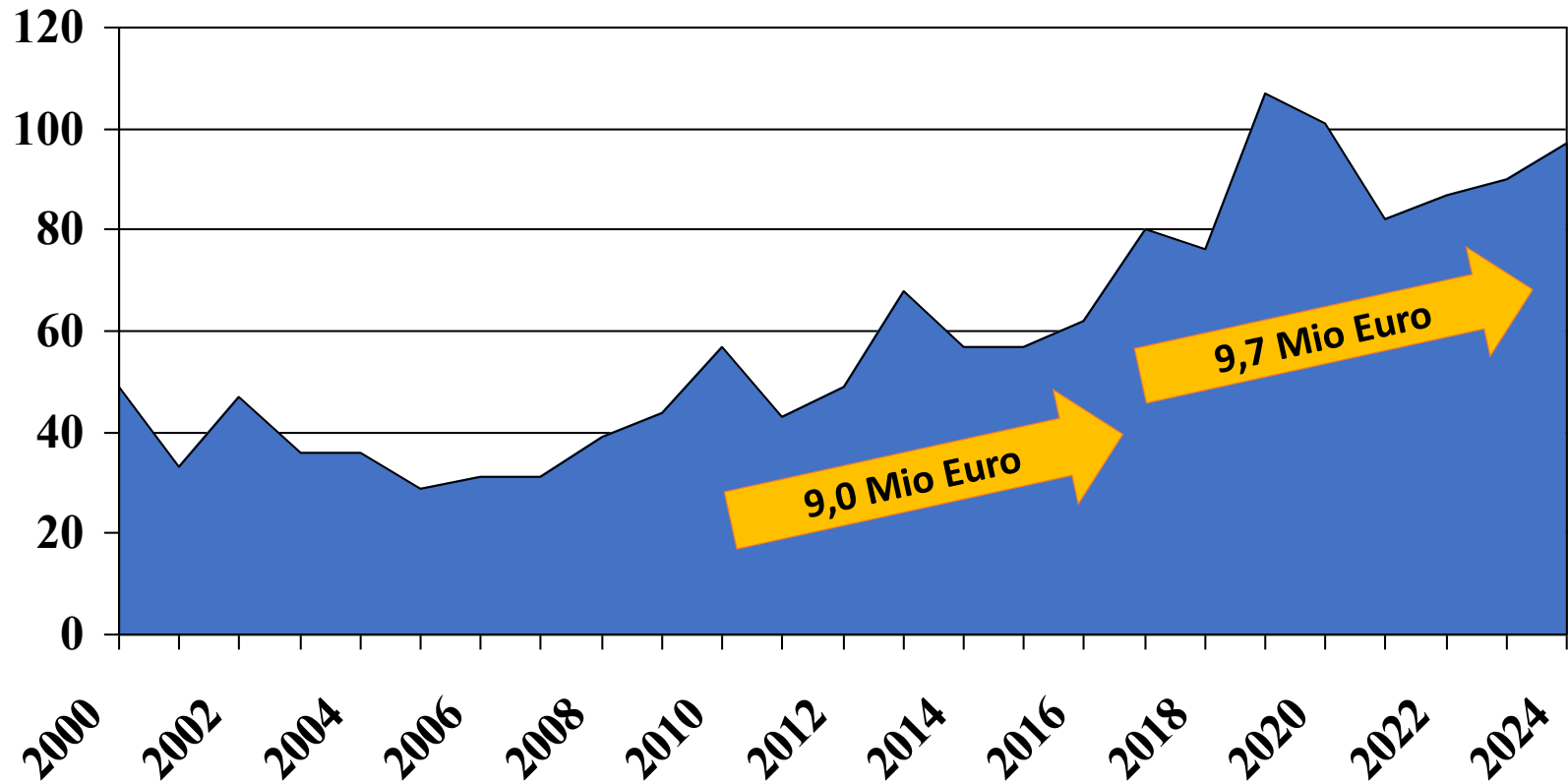


Gemeinde Samerberg

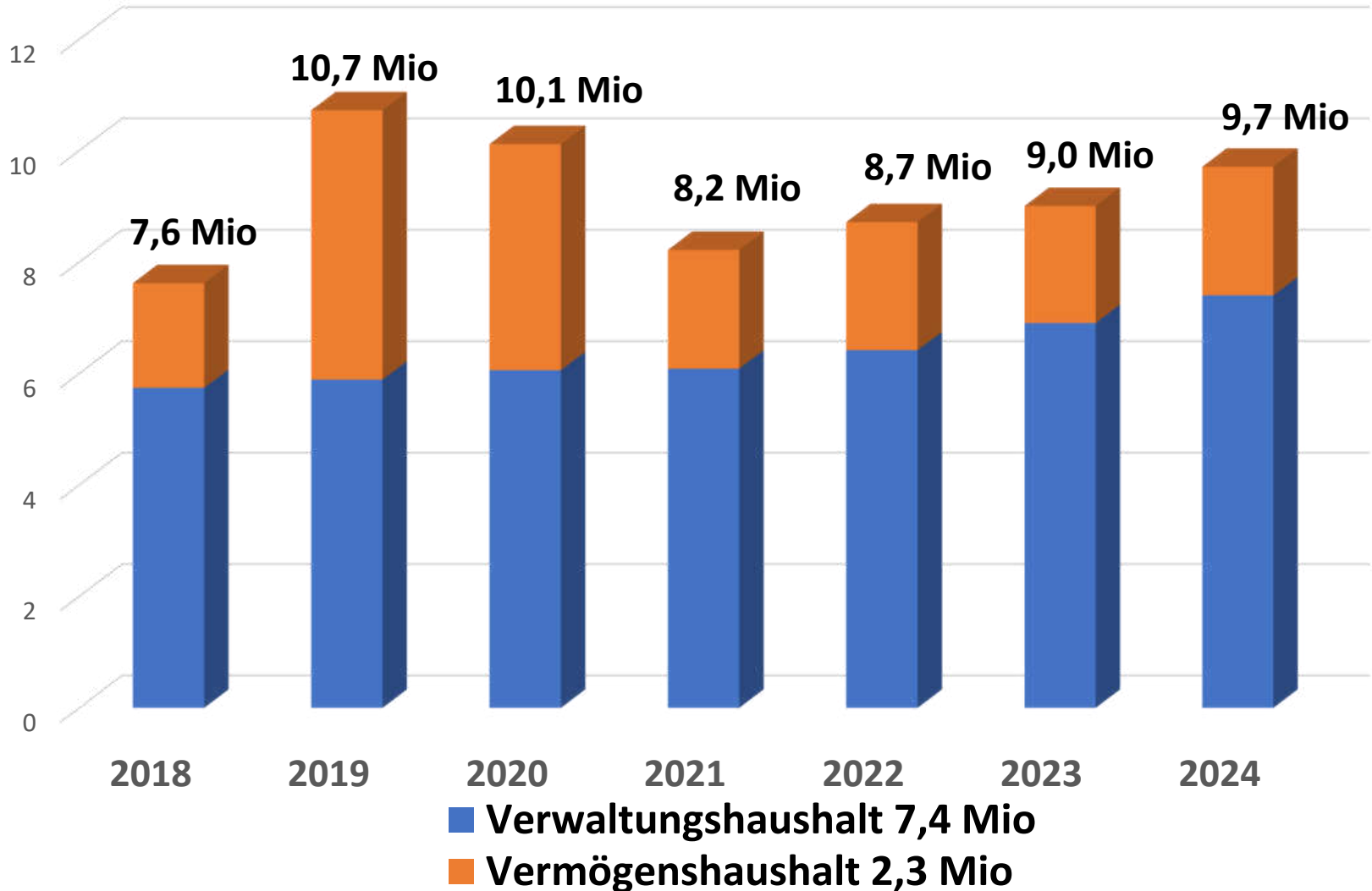
27. November

Samerberger Halle

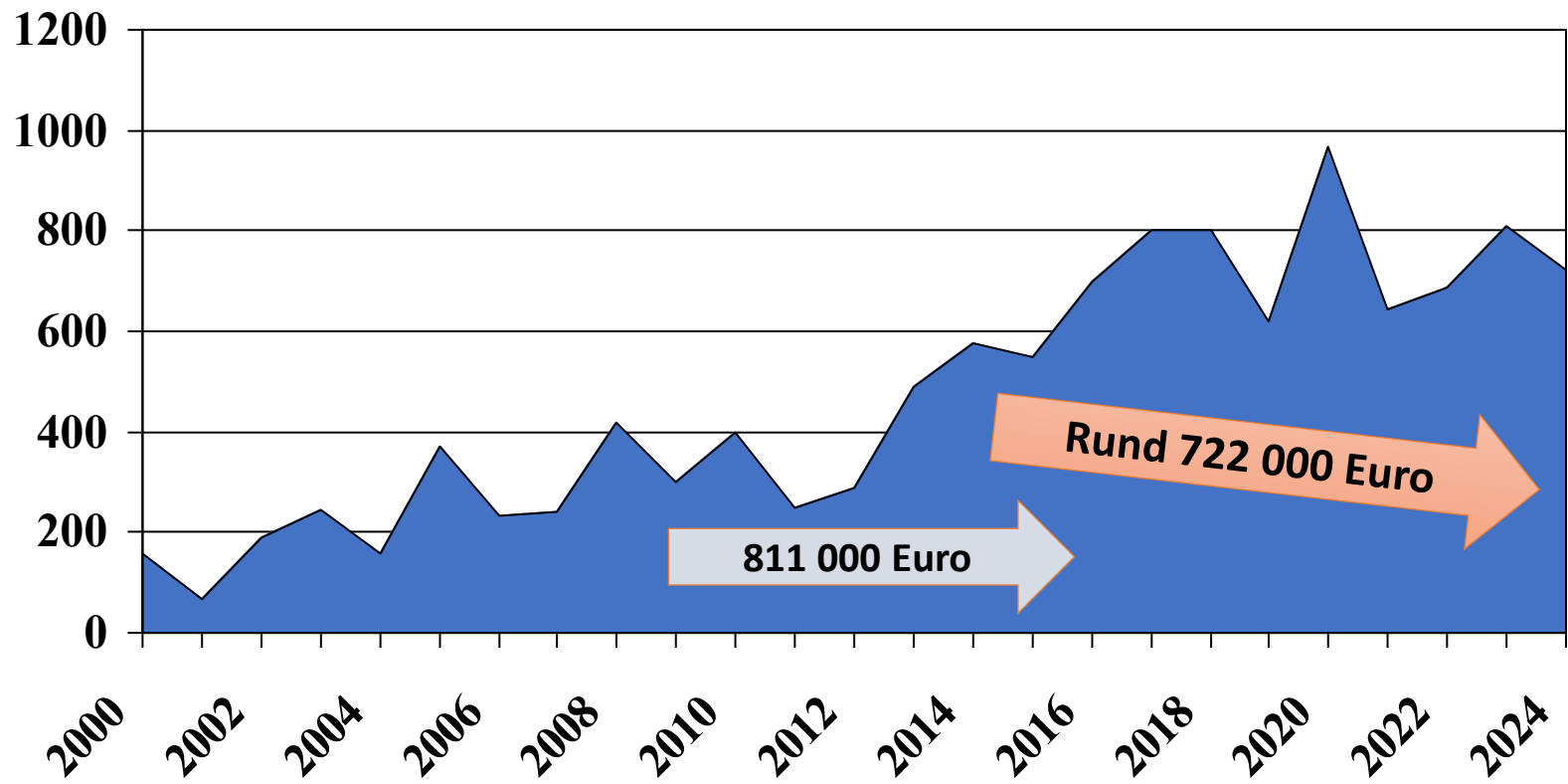
Haushaltsentwicklung 2000 - 2024



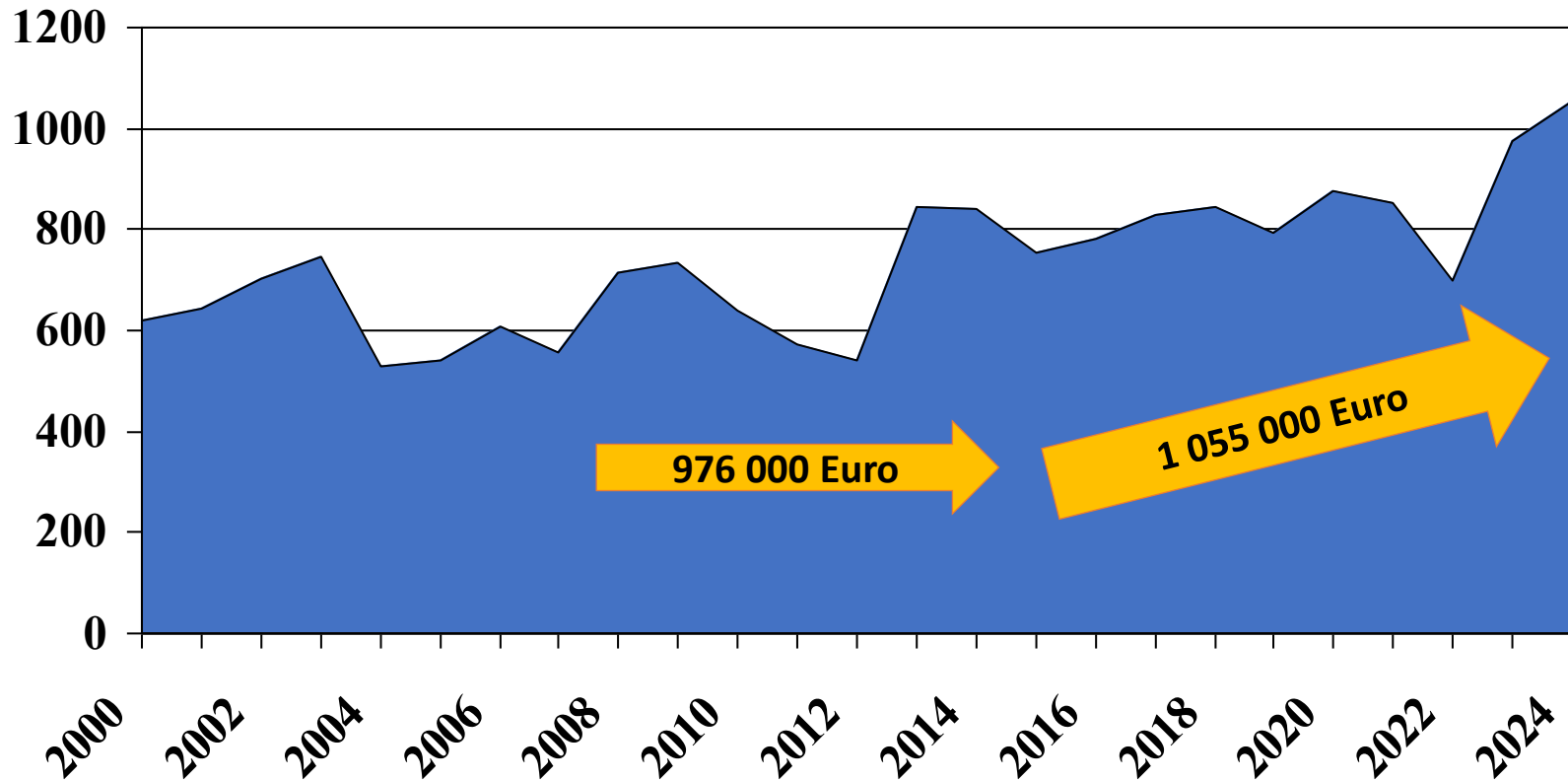
Haushalte 2018 bis 2024



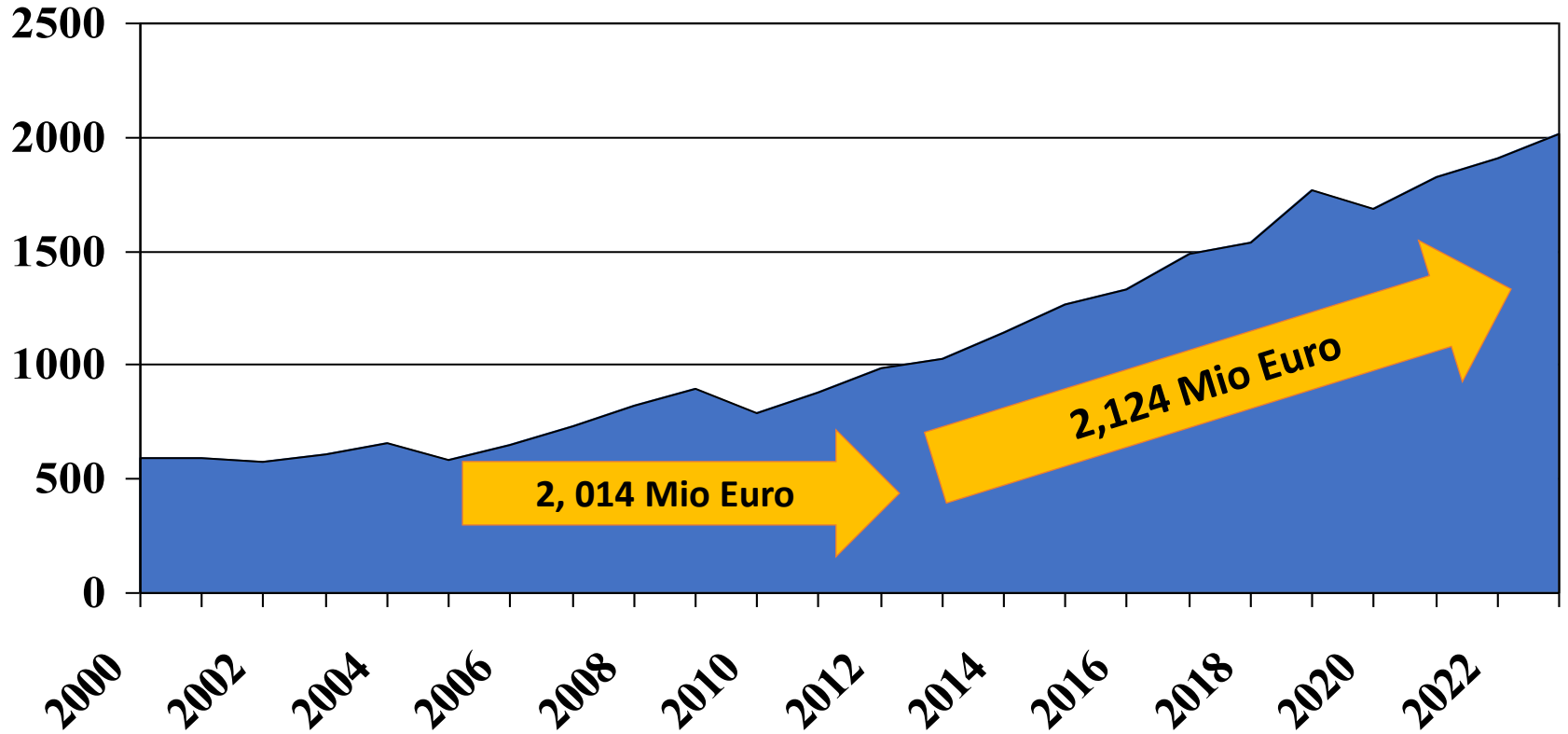
Gewerbesteuer 2000 – 2024



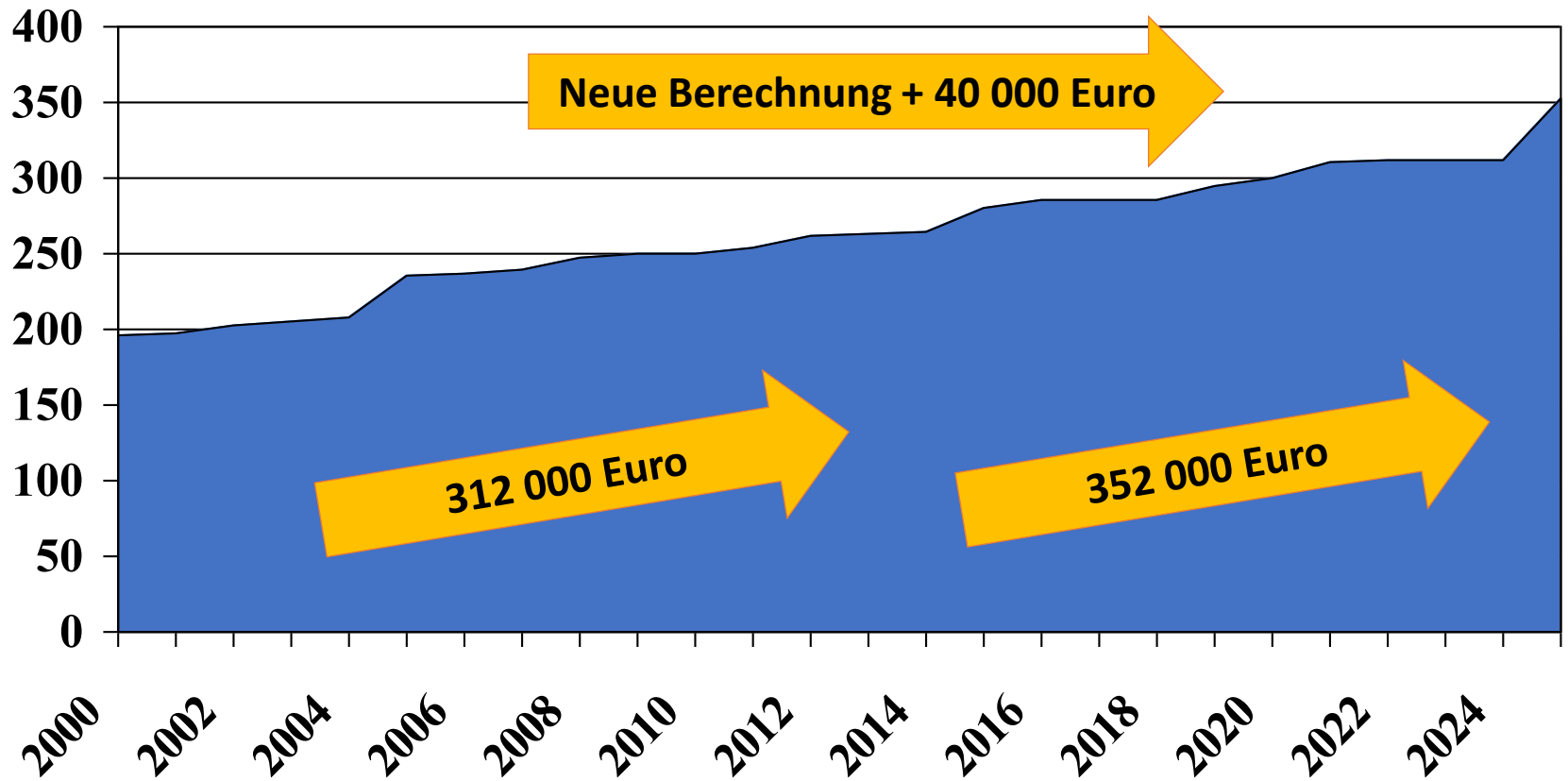
Staatliche Schlüsselzuweisungen 2000 – 2024



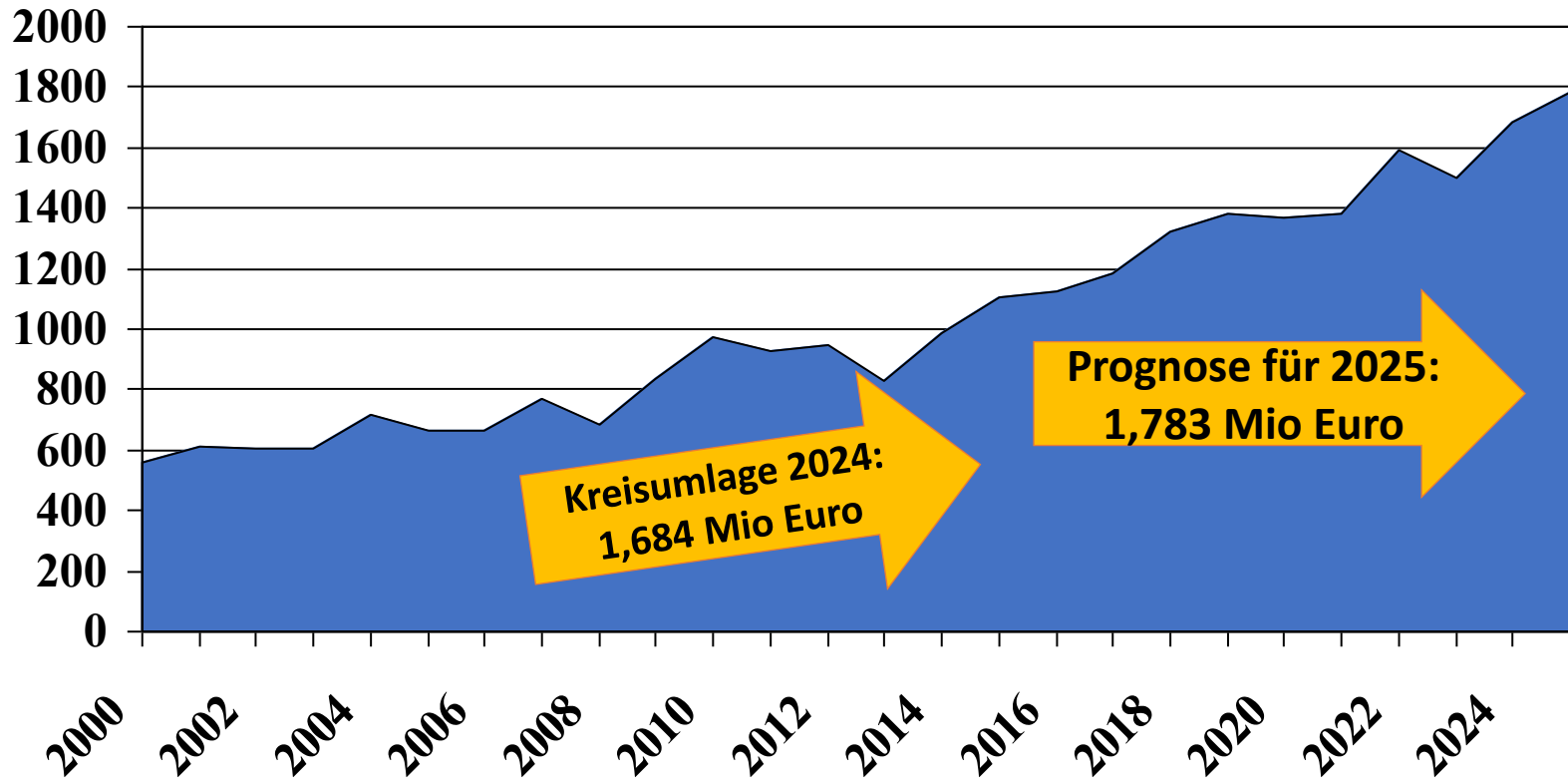
Einkommenssteuer 2000 – 2024



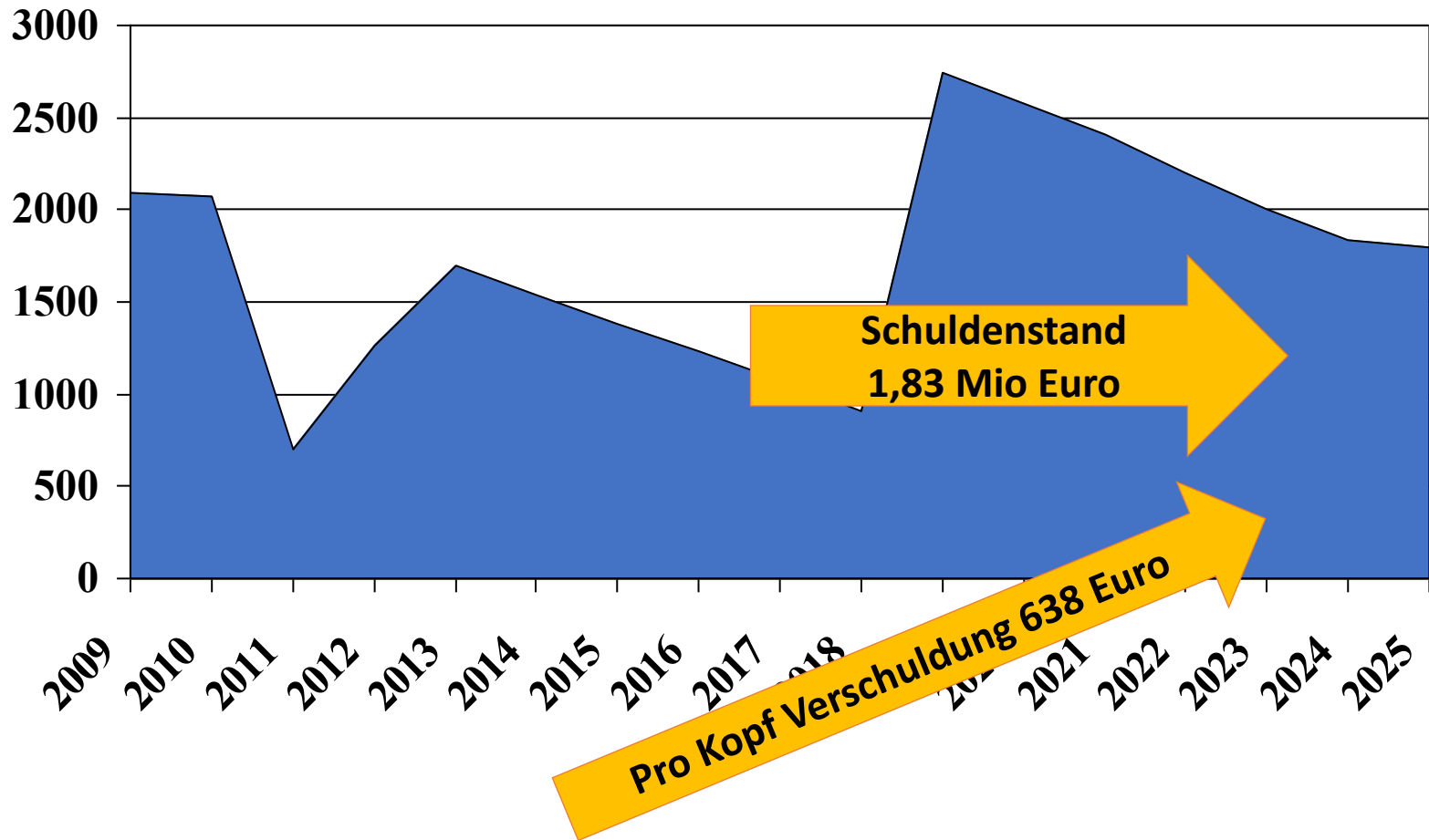
Grundsteuern 2000 - 2025



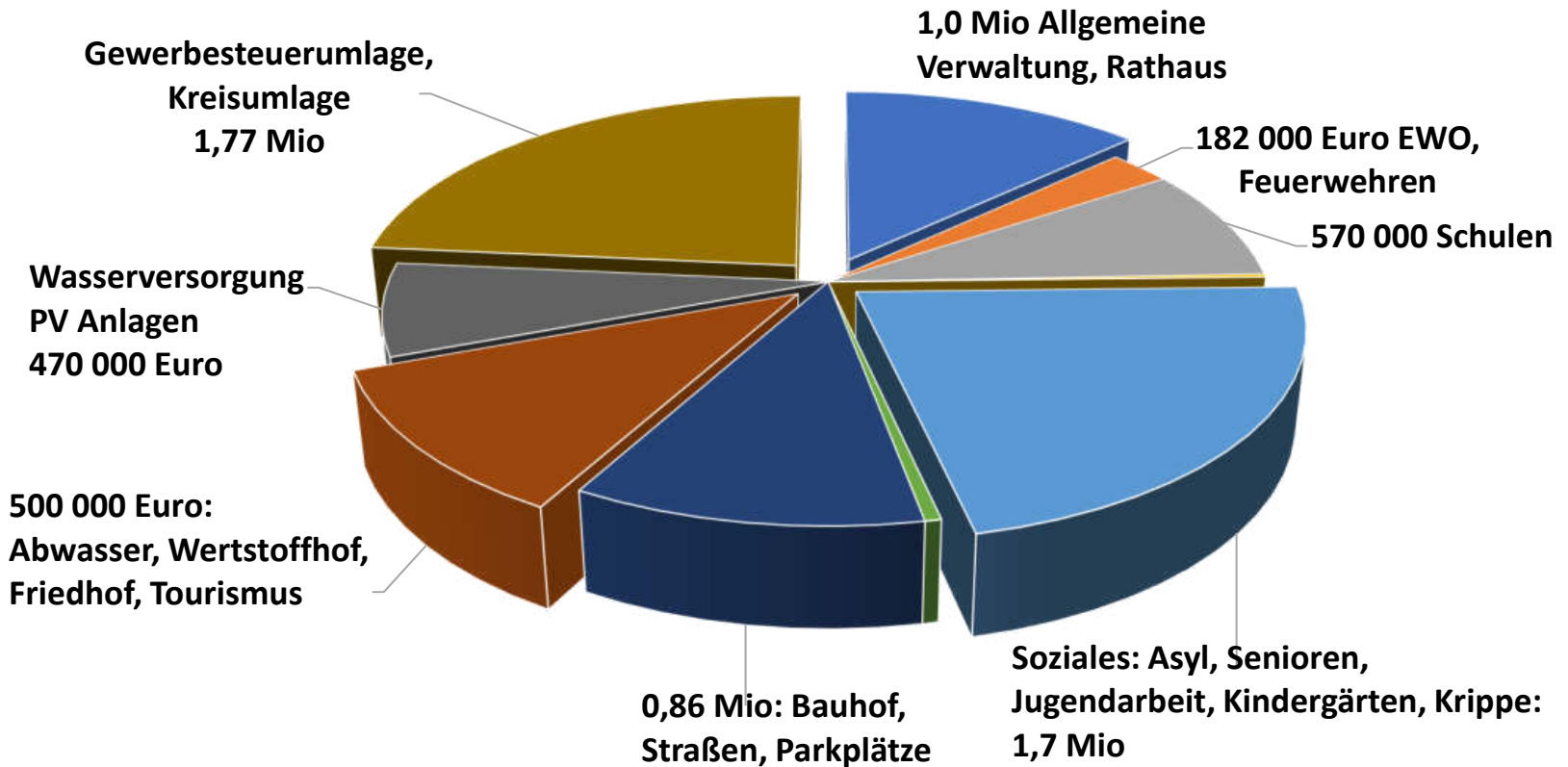
Kreisumlage 2000 – 2025



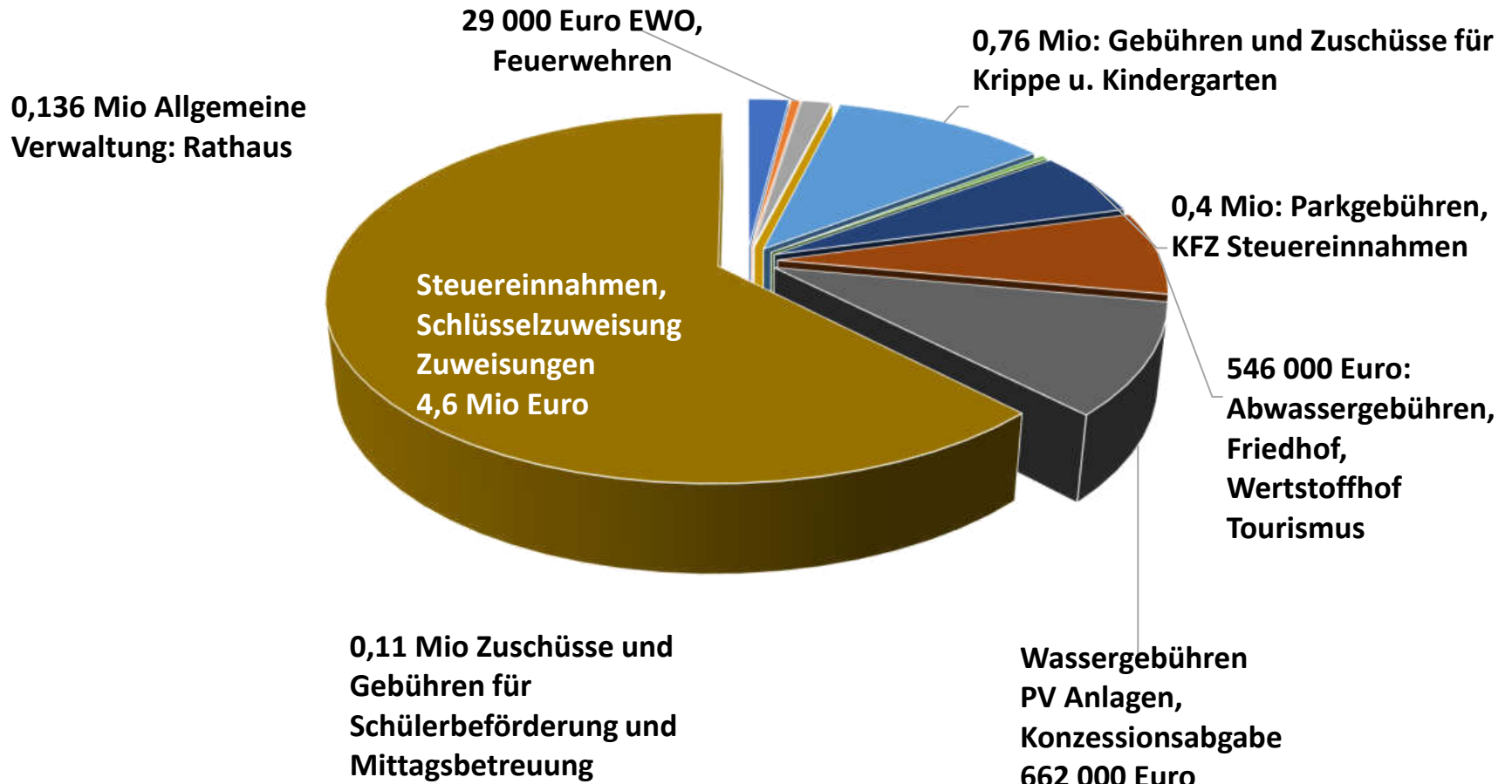
Schuldenstand der Gemeinde



7,4 Mio Euro Ausgaben Verwaltungshaushalt



7,4 Mio Euro Einnahmen Verwaltungshaushalt

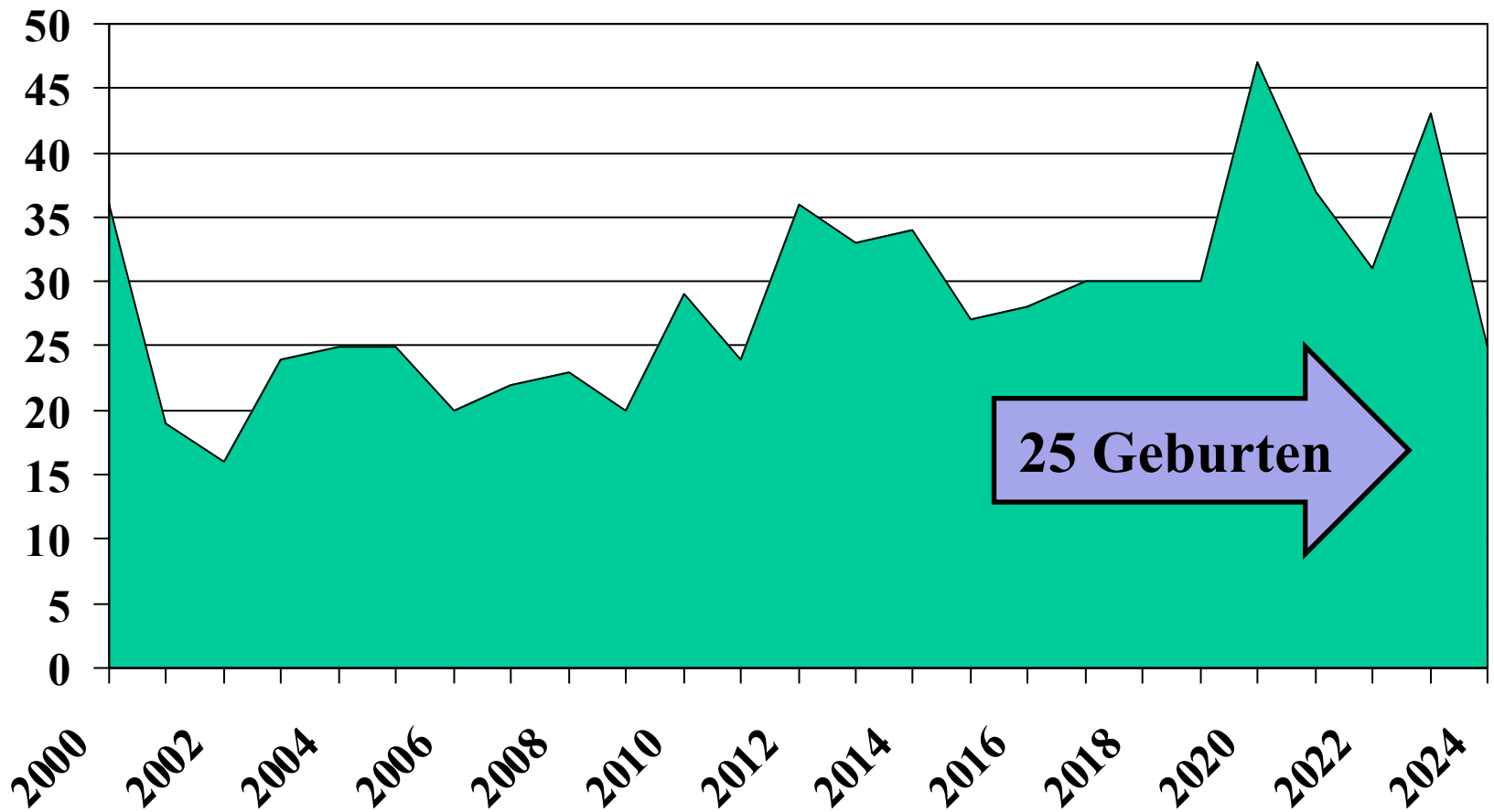


Einnahmen der Gemeinden sinken – gleichzeitig steigen die Aufgaben und Kosten

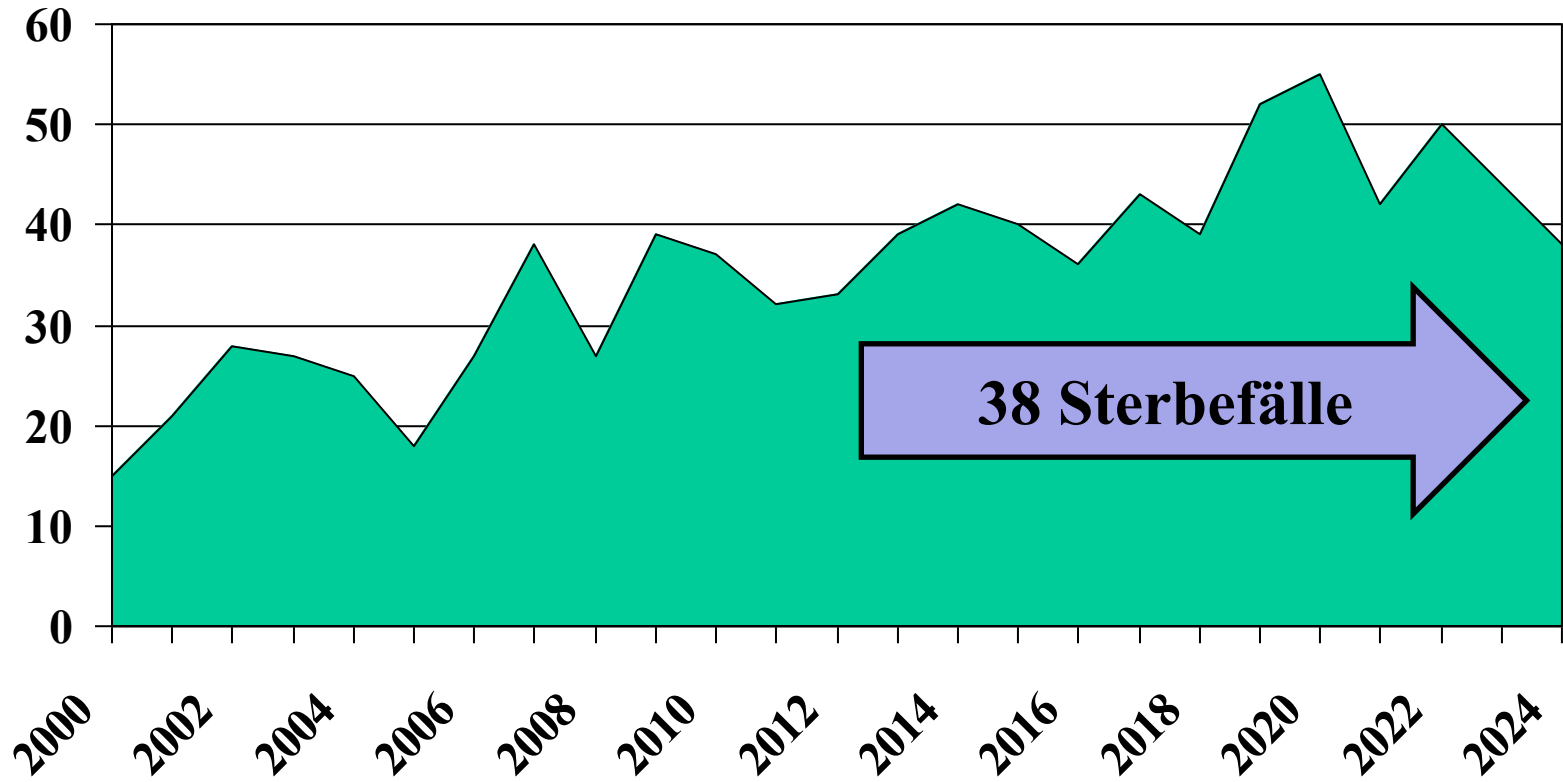
Eigene Steuer-einnahmen	Gebühren	Beiträge	Sonstige Einnahmen
<ul style="list-style-type: none">▪ Gewerbesteuer▪ Grundsteuer▪ Einkommensteuer (15%ige Beteiligung)▪ Umsatzsteuer (rund 2 %ige Beteiligung + Festbeträge)▪ Örtl. Verbrauch- und Aufwandsteuern (Hundsteuer und Zweitwohnungsteuer)	Geldleistungen als Gegenleistung für bestimmte öffentliche Dienstleistungen, zum Beispiel für die Lieferung von Trinkwasser oder für die Müllentsorgung	Geldleistungen für die Bereitstellung von öffentlichen Leistungen, zum Beispiel Erschließungsbeiträge	Zum Beispiel aus eigener Wirtschaftstätigkeit (kommunale Betriebe) Kreditaufnahmen



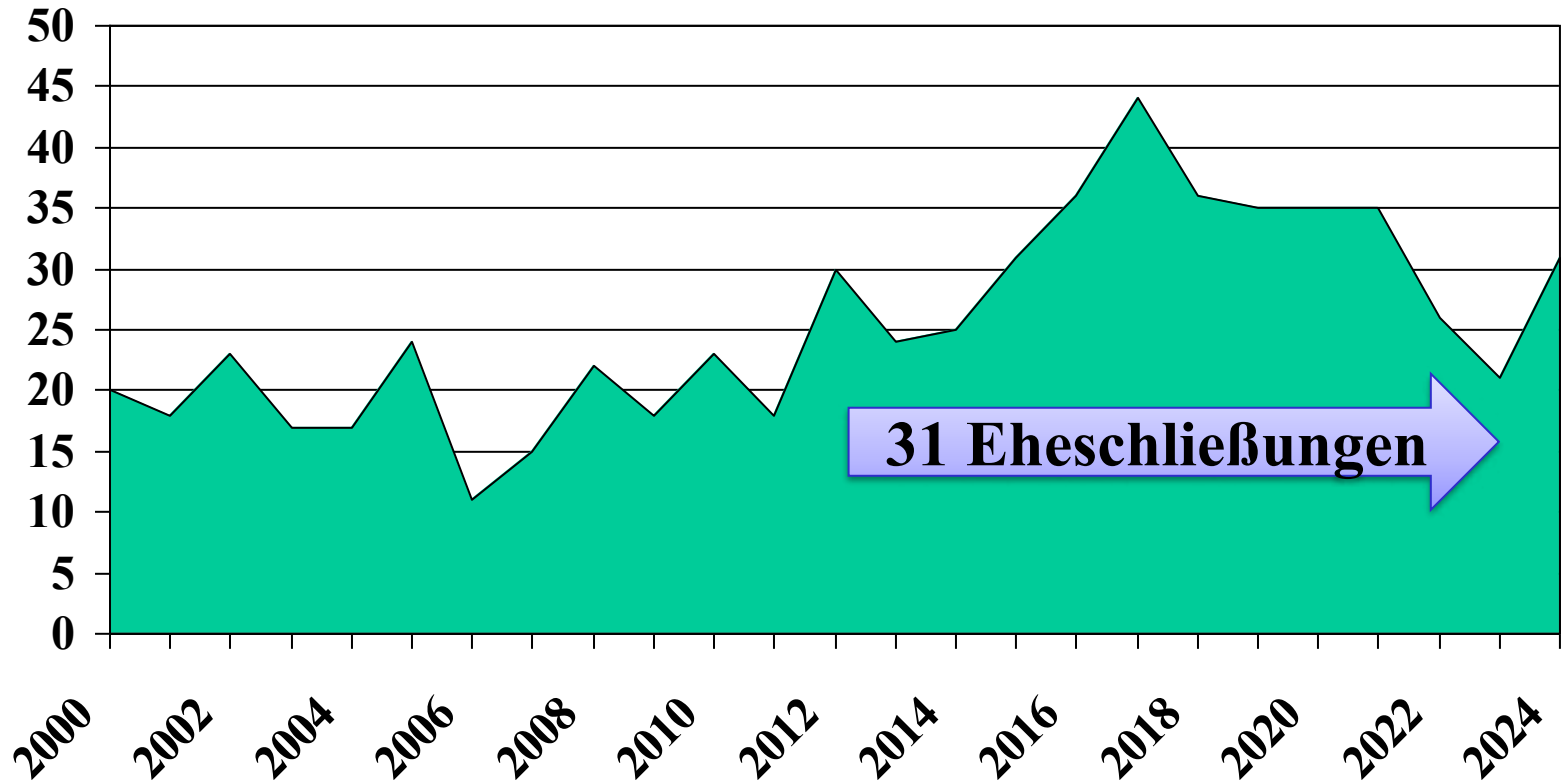
Geburtenzahlen 2000-2024



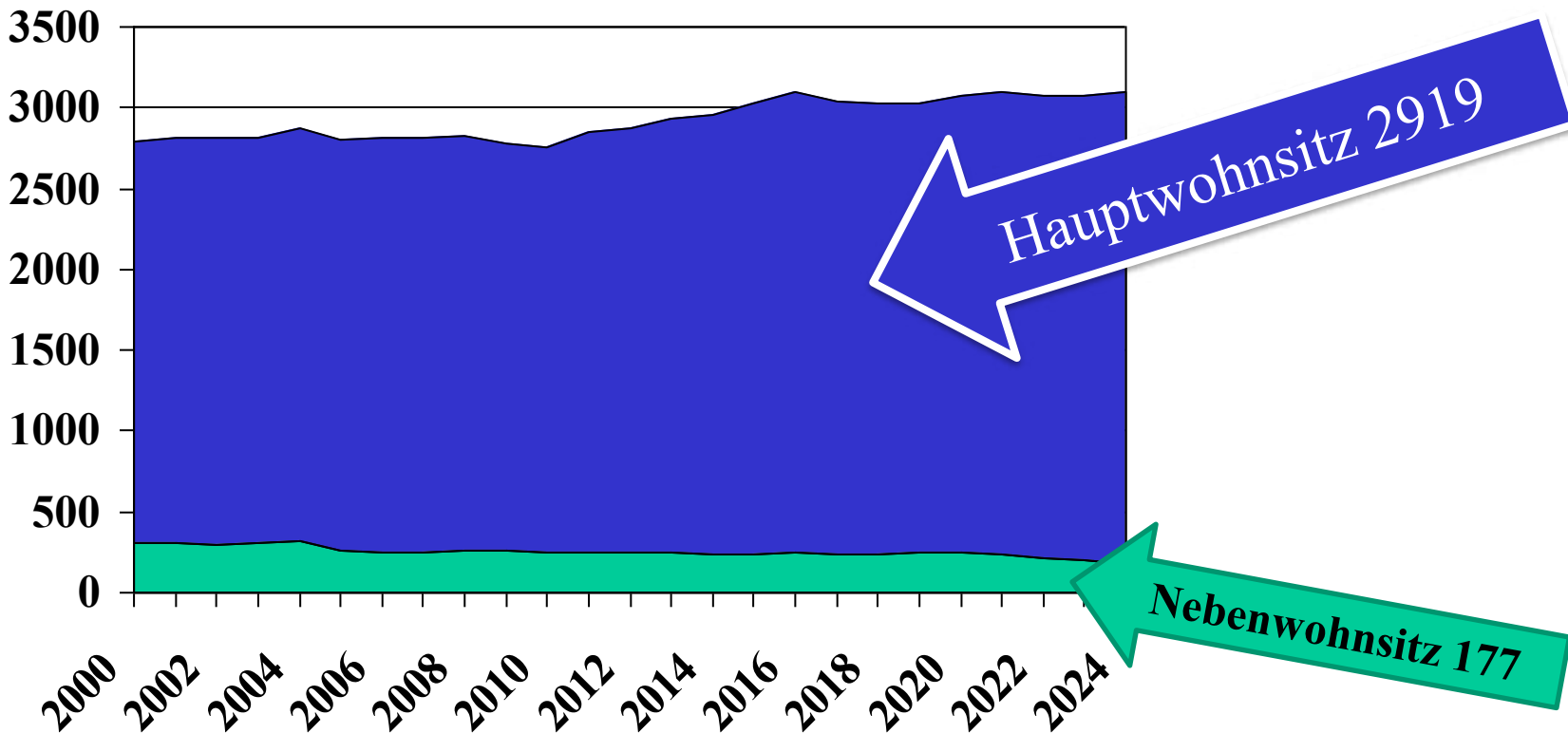
Sterbefälle 2000 - 2024



Eheschließungen 2000 - 2024

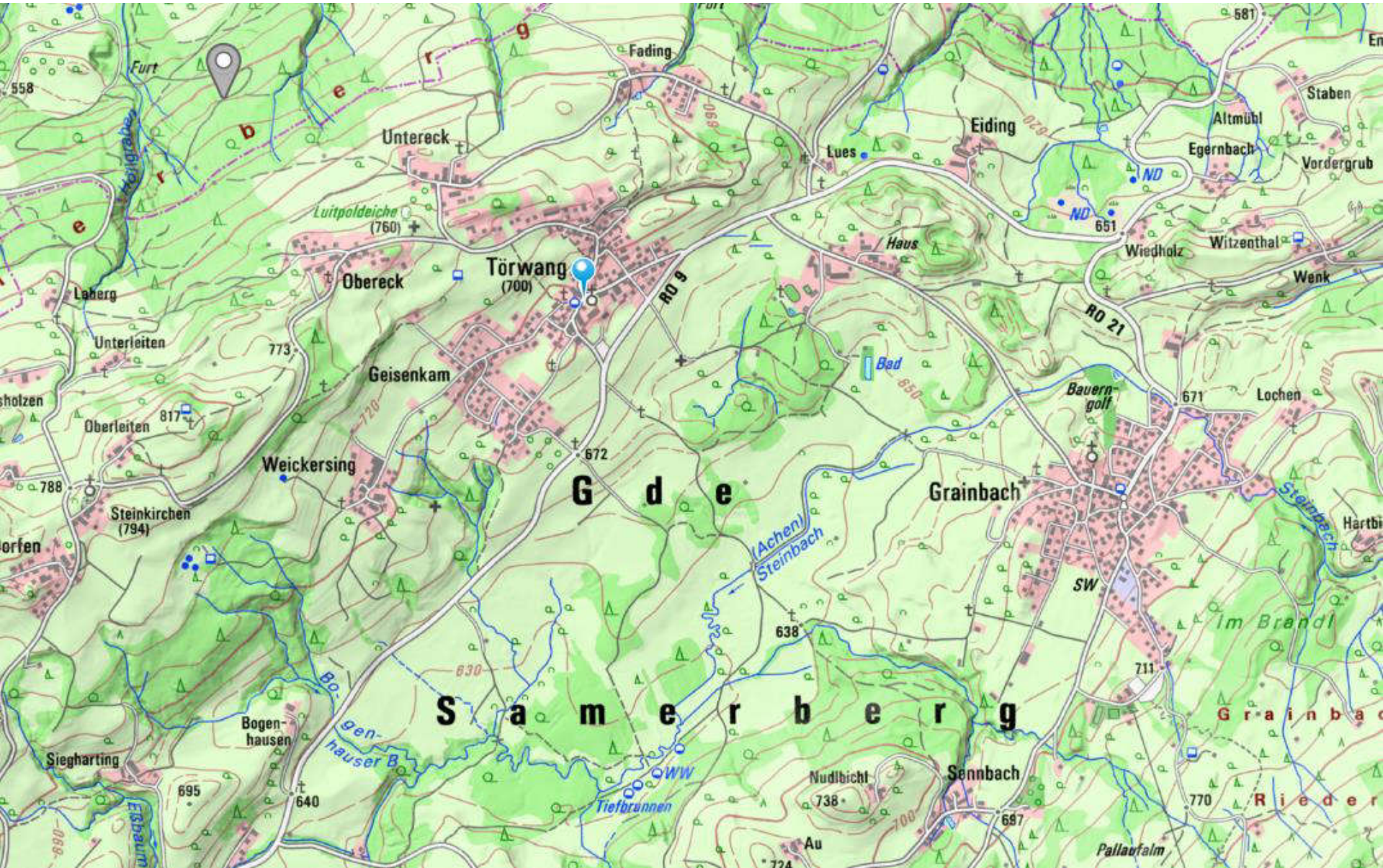


Einwohnerzahlen 2000 – 2024



Zuzüge 2024: 171 Personen
Wegzüge 2024: 116 Personen

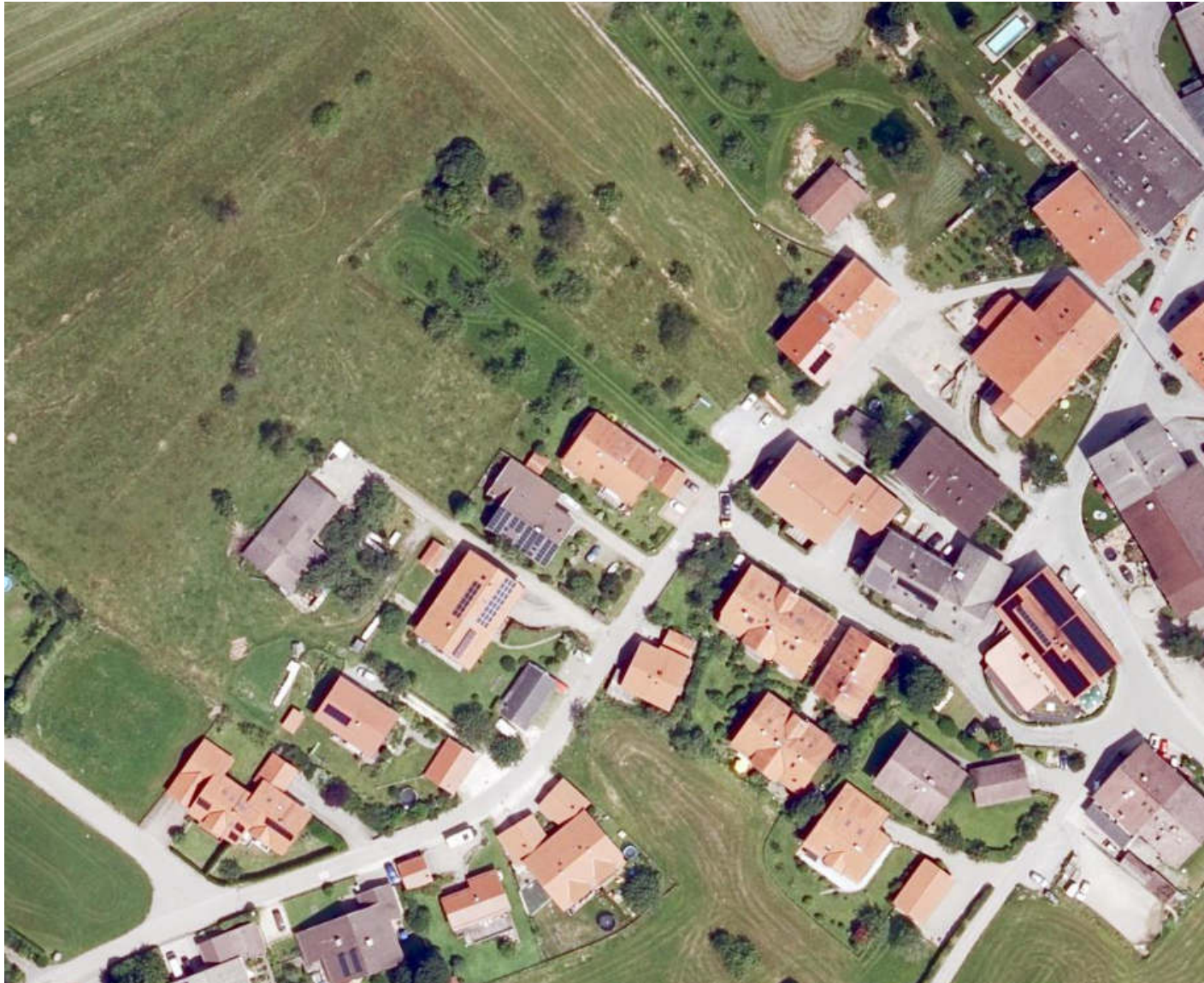
3340 Hektar Gemeinde Fläche





Einwohner Zahl der Ortsteile

Bebauungsplan Törwang Am Anger



Bebauungsplan Törwang Am Anger



Änderung Bebauungsplan Kohlgrub



Änderung Bebauungsplan Kohlgrub



Änderung Außenbereichs- Satzung Brunn



Änderung Außenbereichs- Satzung Brunn



Änderung Bebauungsplan Fading 1



Änderung Bebauungsplan Fading 1

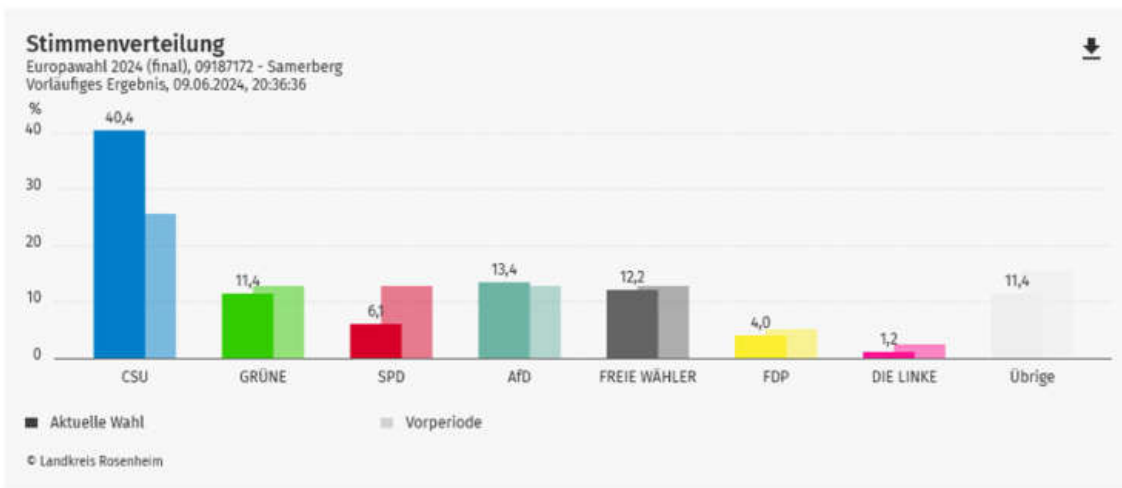


Renovierung Sitzungssaal im Rathaus: Trauzimmer + Besprechungen



Europawahl 2024

Bundestagswahl 2025

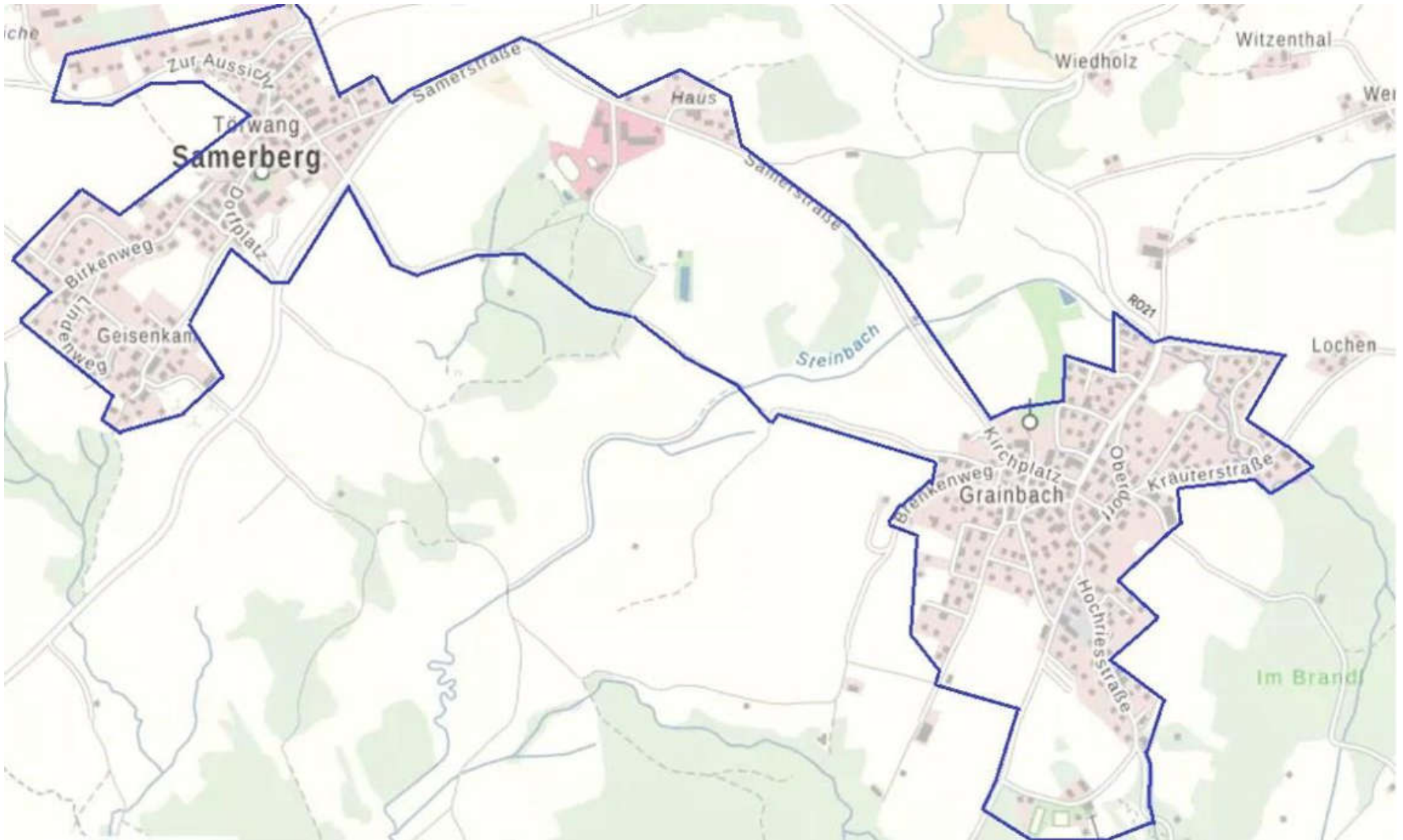


Vielen Dank an alle Wahlhelfer und Verantwortliche im Rathaus

Bundestagswahl am 23. Februar 2025 steht vor der Tür



Quartiersmanagement

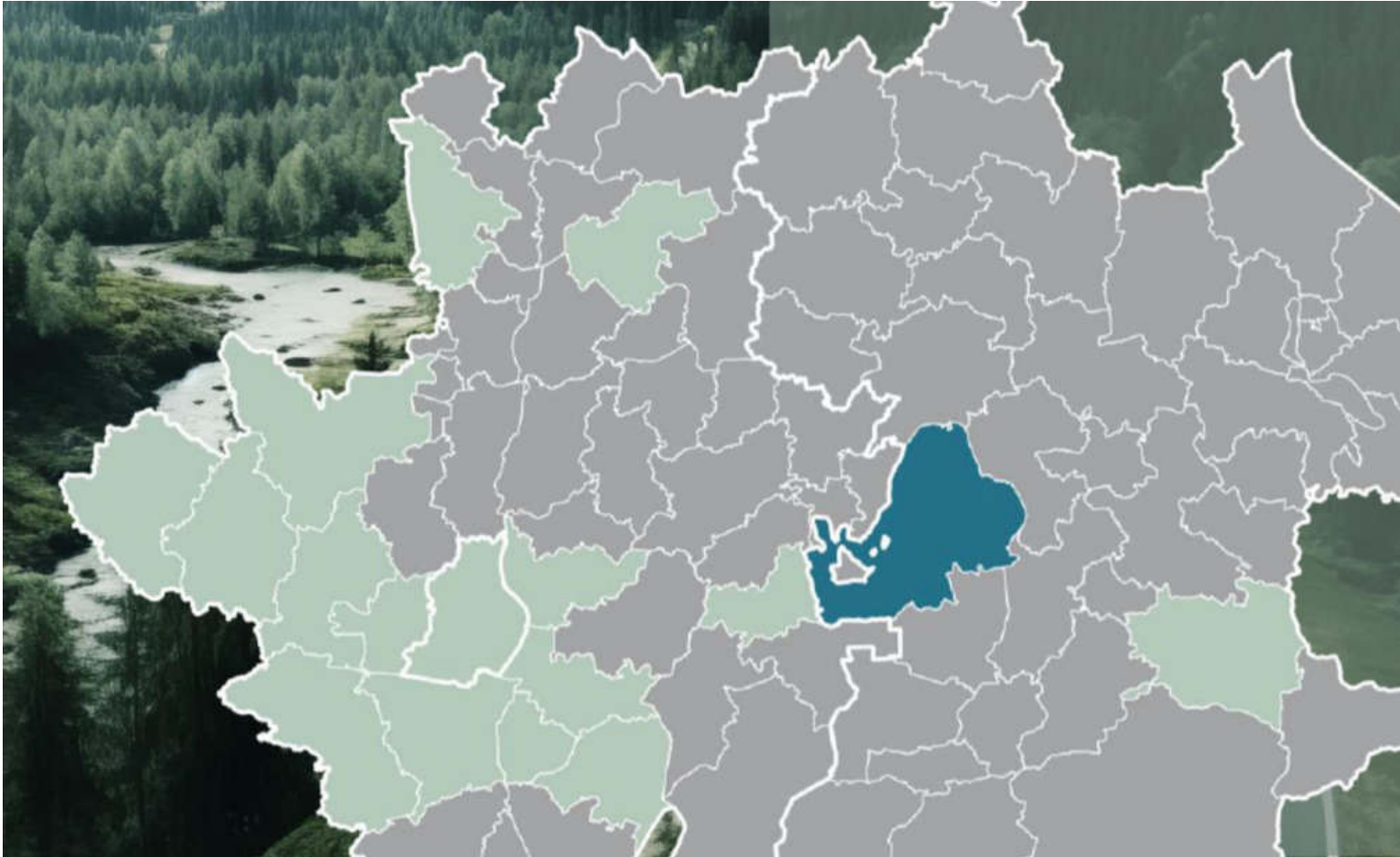


Förderprogramm wurde vom Bund gestrichen

Startschuss für Klimaschutznetzwerk



16 Kommunen aus den Landkreisen Rosenheim und Traunstein



16 Kommunen aus den Landkreisen Rosenheim und Traunstein



STADT BAD AIBLING



GEMEINDE BAD FEILNBACH



MARKT BRUCKMÜHL



GEMEINDE EISELING



GEMEINDE FELDKIRCHEN-
WESTERHAM



STADT KOLBERMOOR



MARKT NEUBEUERN



GEMEINDE PFAFFING



MARKT PRIEN A. CHIEMSEE



GEMEINDE RAUBLING



GEMEINDE ROHRDORF



STADT ROSENHEIM



GEMEINDE SAMERBERG



GEMEINDE SIEGSDORF



GEMEINDE STEPHANSKIRCHEN



GEMEINDE TUNTENHAUSEN

Kinderkrippe & Kindergarten



Betriebserlaubnis für 186 Plätze



Kindergarten Törwang

Zur Aussicht

43 Kinder (zwei Gruppen)
ab drei Jahren

Kinderkrippe Schwimmbadstraße

25 Kinder in zwei Gruppen im Alter
ab ca. 1 Jahr



Kindergarten Schwimmbadstraße

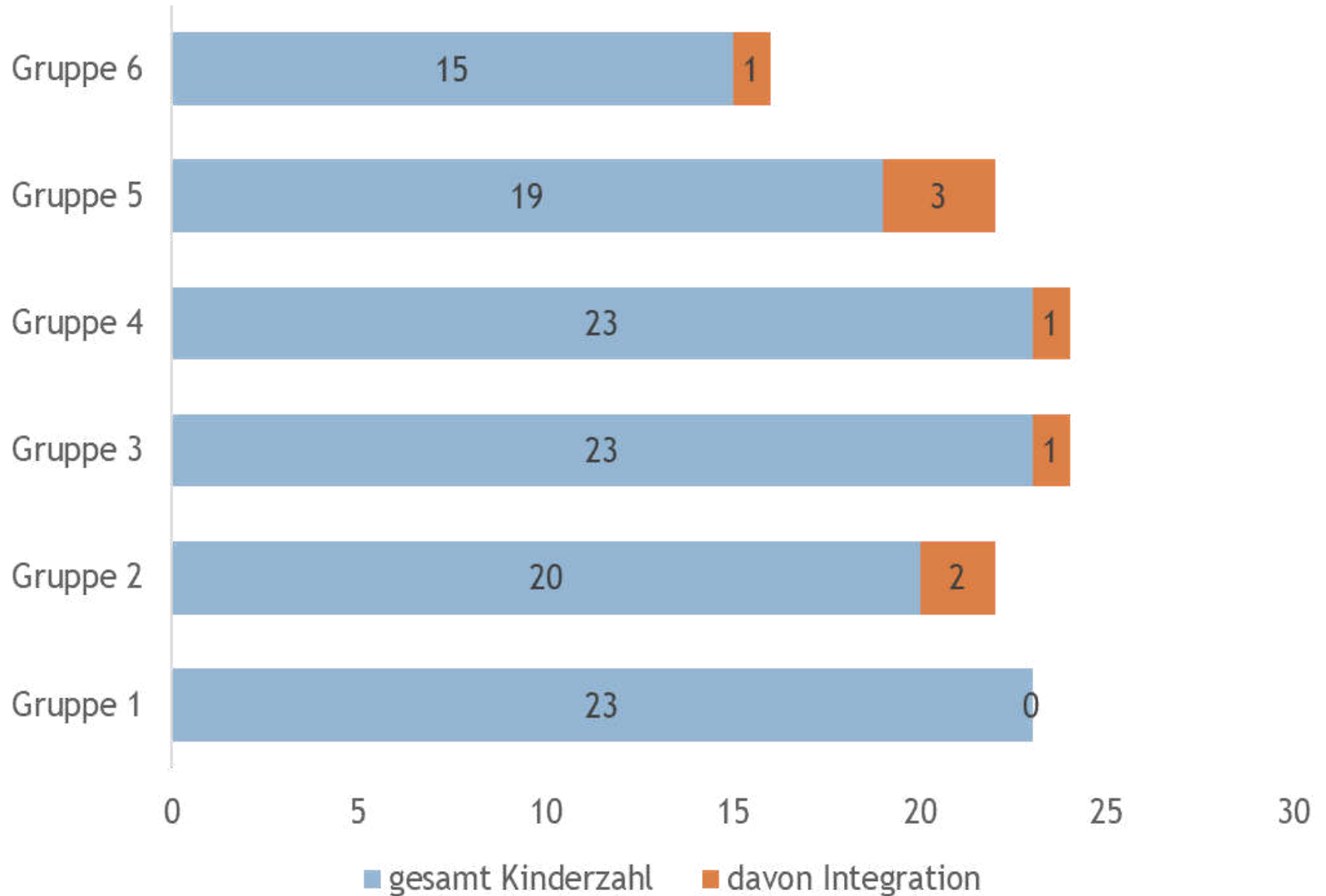
80 Kinder (in vier Gruppen)

Integration:

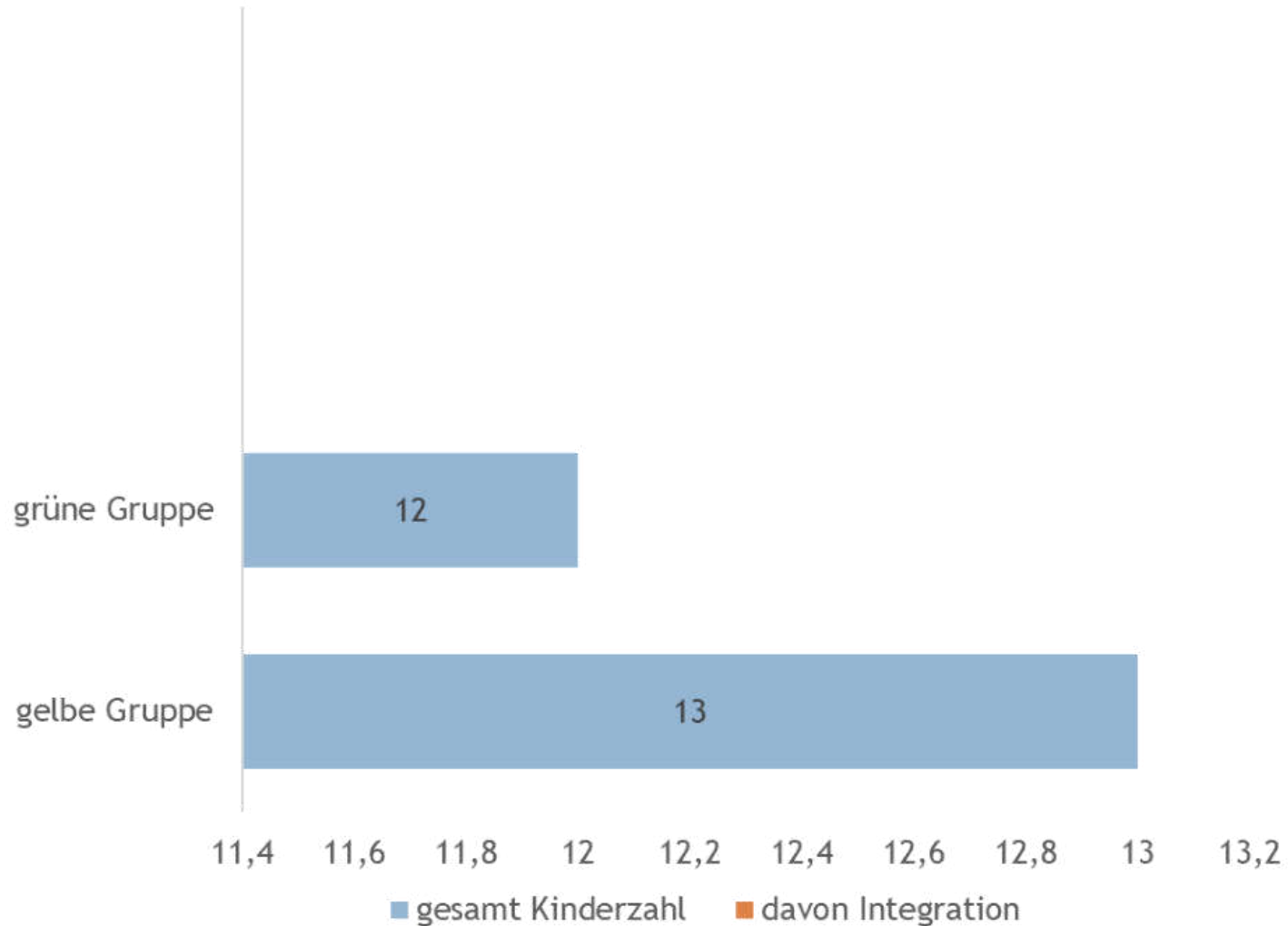
Acht Kinder mit einem
besonderen pädagogischen
Förderbedarf belegen
je drei Plätze!

Diese 24 Plätze werden
vom Bezirk Oberbayern
finanziell gefördert.

Kindergarten Belegung 2024/2025



Kinderkrippe Belegung 2024/2025



32 Beschäftigte Krippe und Kindergarten

Stand: November 2024





**Regelmäßige Besuche von
Diakon Günter Schmitzberger**



Besuch der Feuerwehr Törwang



Naturtage in der Kinderkrippe



Kinder der Igelgruppe
Mit Gruppenbild von Anna Stuffer

KINDERGARTEN &
Zur Aussicht 6 & Schwimmbadstraße 5
KINDERKRIPPE SAMERBERG
Schwimmbadstraße 3

18. JANUAR 2025
10 BIS 13 UHR

TAG DER OFFENEN TÜR

Wir laden Euch und Eure Kinder in unseren Kindergarten sowie unsere Kinderkrippe ein. Ihr lernt dabei die verschiedenen Häuser mit ihren Räumlichkeiten sowie das Personal kennen.

Für das leibliche Wohl ist gesorgt !

BIST DU DABEI?

WIR
FREUEN
UNS AUF
EUCH!



Tag der offenen Tür
18. Januar 2025



Kontakt
www.kindergarten-samerberg.de
Tel.: 08032 / 979 93 29

Schulkind- Betreuung



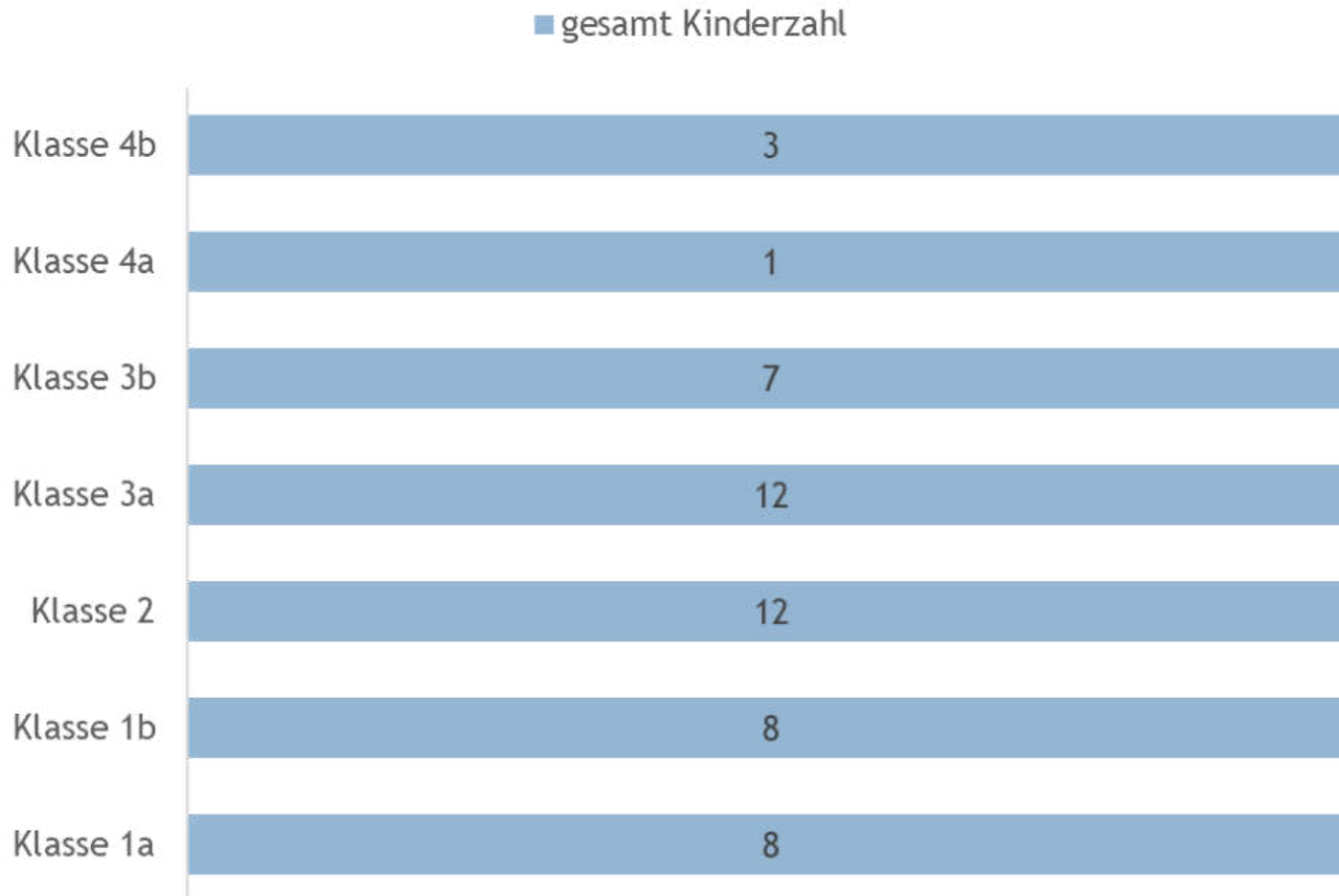
Schulkindbetreuung
Schwimmbadstraße 5
83122 Samerberg

Tel. 08032- 97993-30
schulkindbetreuung
@samerberg.de



Schulkindbetreuung

51 Kinder in der Schulkindbetreuung



Schulkindbetreuung

Kindergarten - Kinderkrippe - Schulkindbetreuung Samerberg

Trägervertreter: Georg Huber

Verwaltung
Veronika Wörndl

Gesamtleitung
Kindergarten - Kinderkrippe - Schulkindbetreuung
Andrea Paul

Leitung
Grundschule Samerberg
Astrid Gegenfurtner

Schulkindbetreuung

Ramona
Göbel

Theresia
Schelle

Kristina
Kimmel

Anna Auer

Nicole
Piezinger

Irmil Ull

Angelika
Wiesholzer



Schulkindbetreuung



Der Ganzttag der Zukunft



Mit Rechtsanspruch:			
Klasse	5 Werktage	8 Stunden pro Werktag	max. 4 Wochen Schließzeit in den Ferien
1-4	5	8	4



Bis zu

3,5

Milliarden Euro

investiert der Bund in die Ganztagsbetreuung für Kinder im Grundschulalter.

Grundschule Samerberg



- Schuljahr 2024 / 2025: 124 Schüler, 7 Klassen
- Fünf Jahres Prognose: ca. 130 Kinder
- 14 Lehrkräfte, 8 Klassenlehrerinnen, 1 Tandem, 2 Lehramtsanwärterinnen
- Bläserklasse für die 3. und 4. Klassen

Attraktives Schulleben

z.B. Führung Nicklheimer Filze,
Wanderung auf Landwirtschaftsweg,
Jugendverkehrsschule, Skiwochen, Schwimmkurse,
Fahrradtraining, Vorleseabende, Zirkuswoche



Zirkus Zappzarap Juli 2024



Zirkus Zappzarap Juli 2024





**Auszeichnung
Zertifikat
in Silber für
Bücherei**

BÜCHEREI

TÖRWANG - SAMERBERG

IN DER ALTEN SCHMIEDE

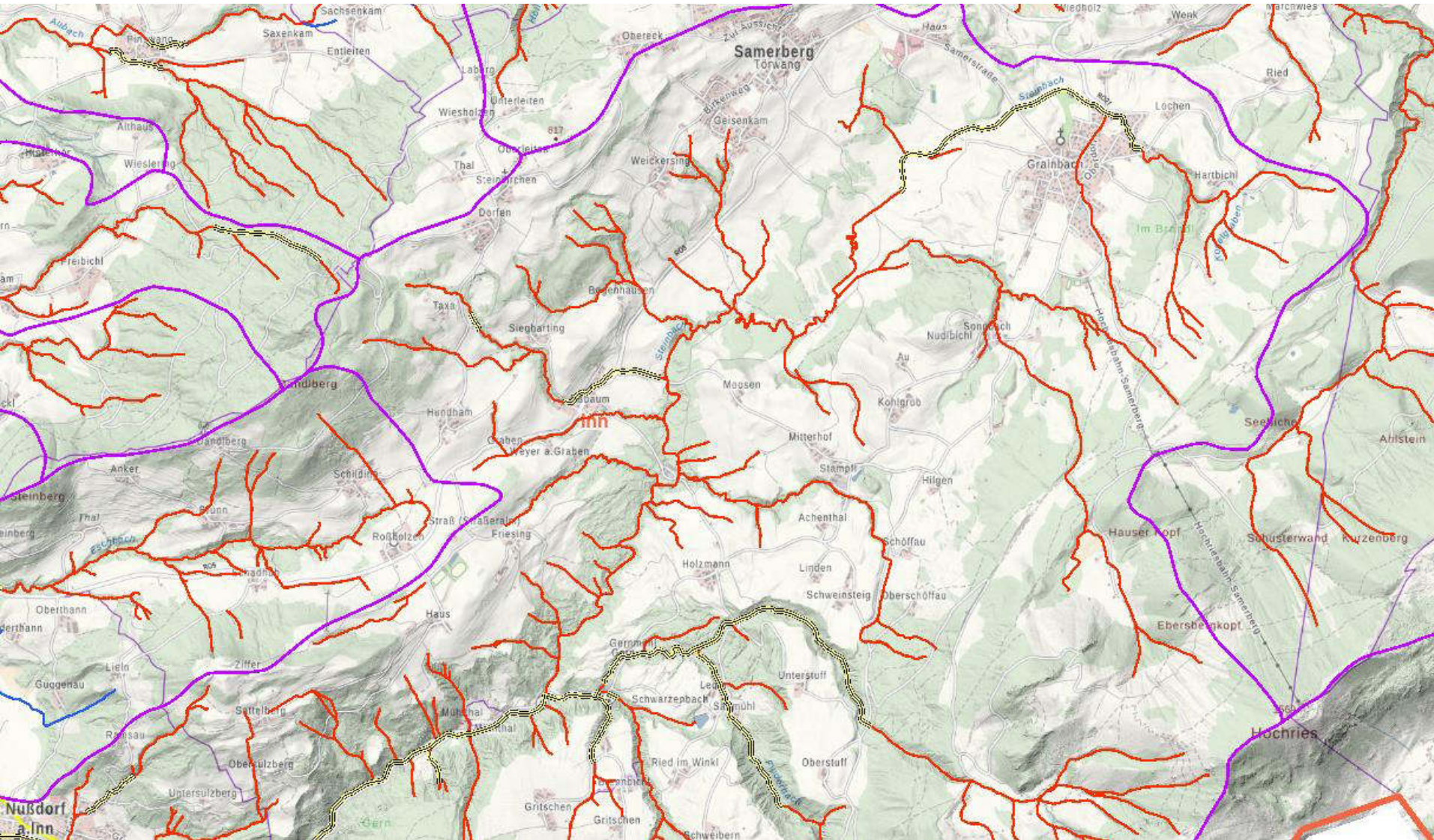


Bestand 5156 Medien
7200 **Ausleihen** jährlich
440 Stunden **Öffnungszeit** im Jahr

Bücherei

Team: Leiterin Andrea Weyerer, Elisabeth Auer, Maria Staber, Katharina Zierer, Katharina Hartmann, Maria Maurer, Gaby Staber, Irmis Staber, Bettina Lang, Franziska Schwittay und Margit Zink.

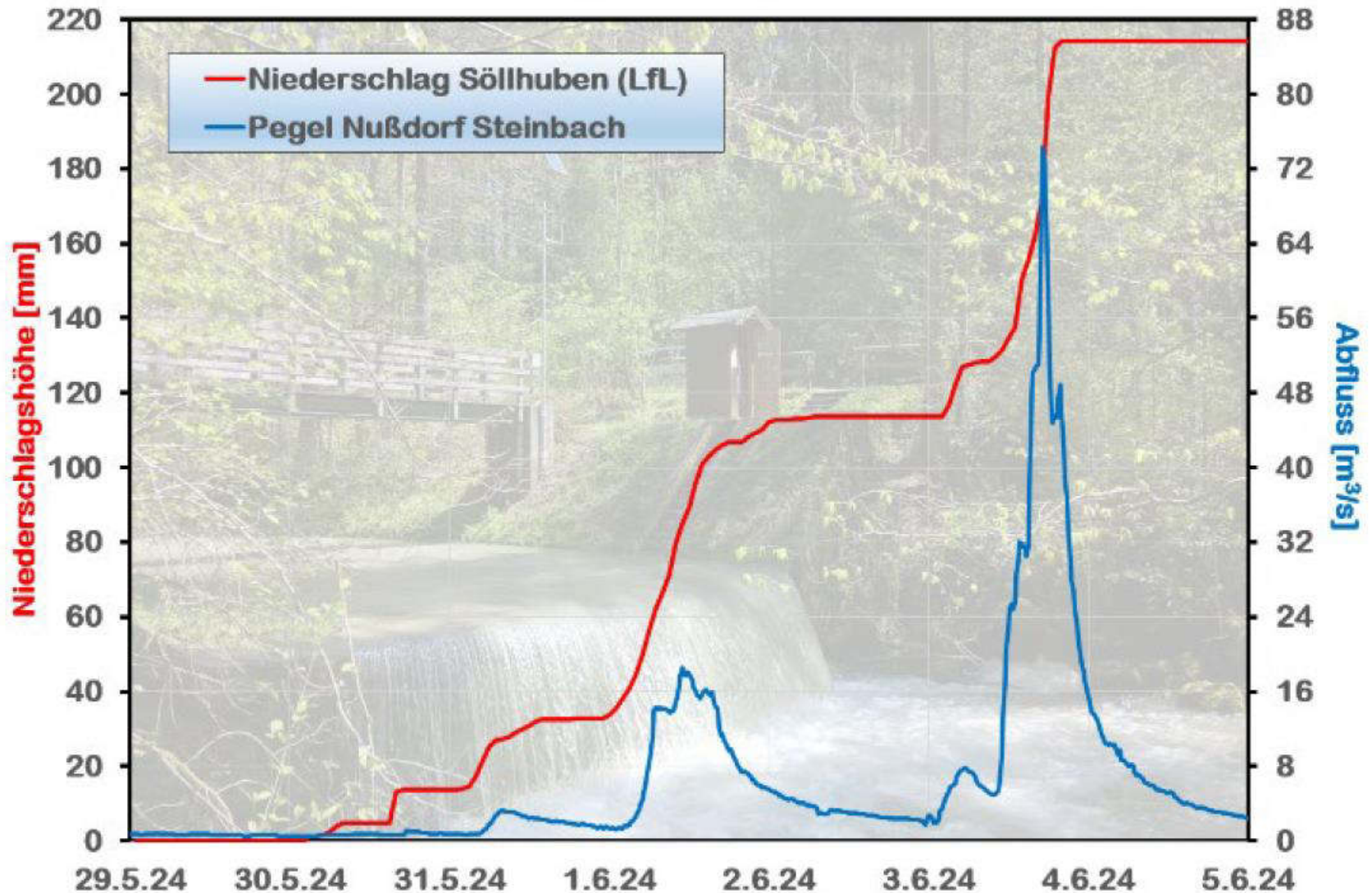
Gewässerverzeichnis



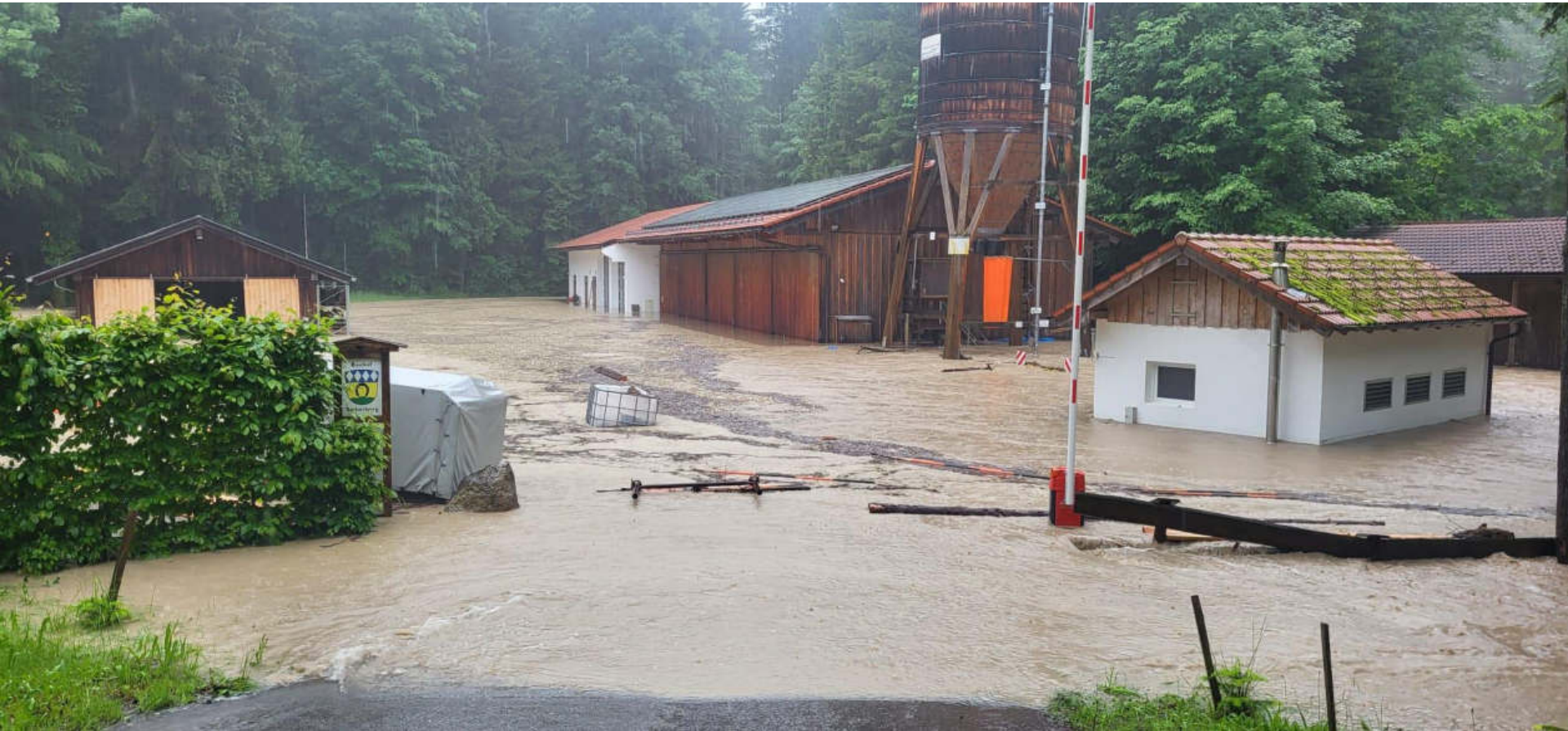
Juni Hochwasser



Niederschläge Pegel Steinbach am 3. Juni 2024



Juni-Hochwasser 2024



Juni-Hochwasser 2024

Gemeindebauhof





Juni-Hochwasser 2024

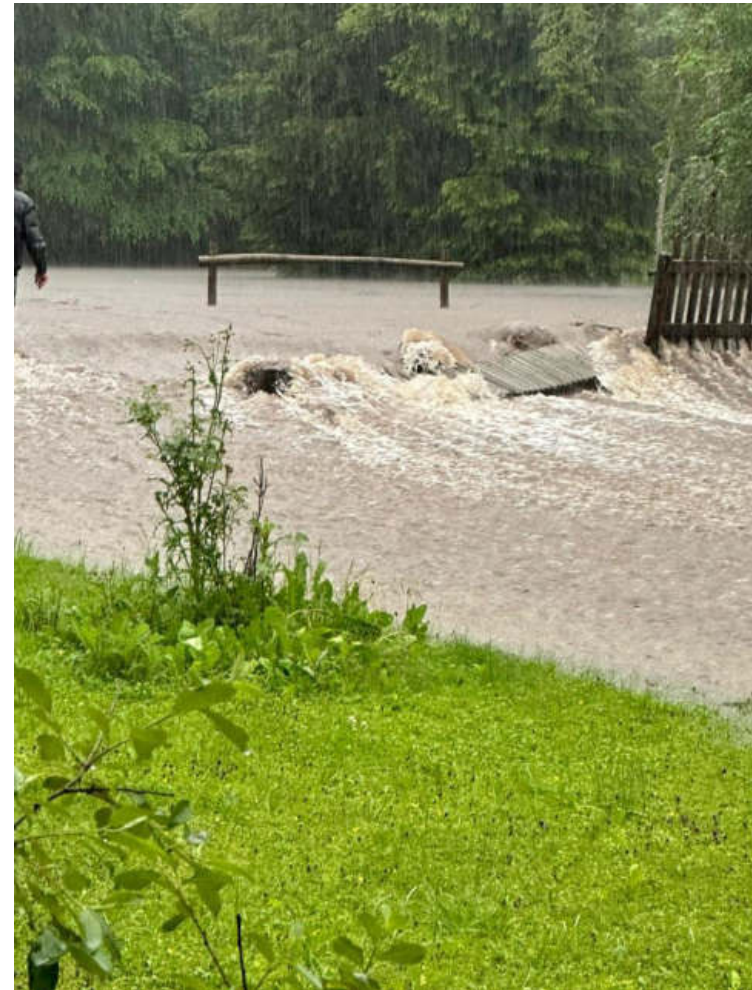
Gemeindebauhof



Juni-Hochwasser 2024

Gemeindebauhof

Juni Hochwasser Sonnbach



Juni Hochwasser Brücke Thal





Brücke Thal



Brücke Thal





Brücke Thal





Brücke Thal

Mühltal Juni Hochwasser





Mühlthal Juni Hochwasser



Mühlthal Wiederaufbau



Mühlthal Wiederaufbau



Mühlthal Wiederaufbau



Mühlthal Wiederaufbau



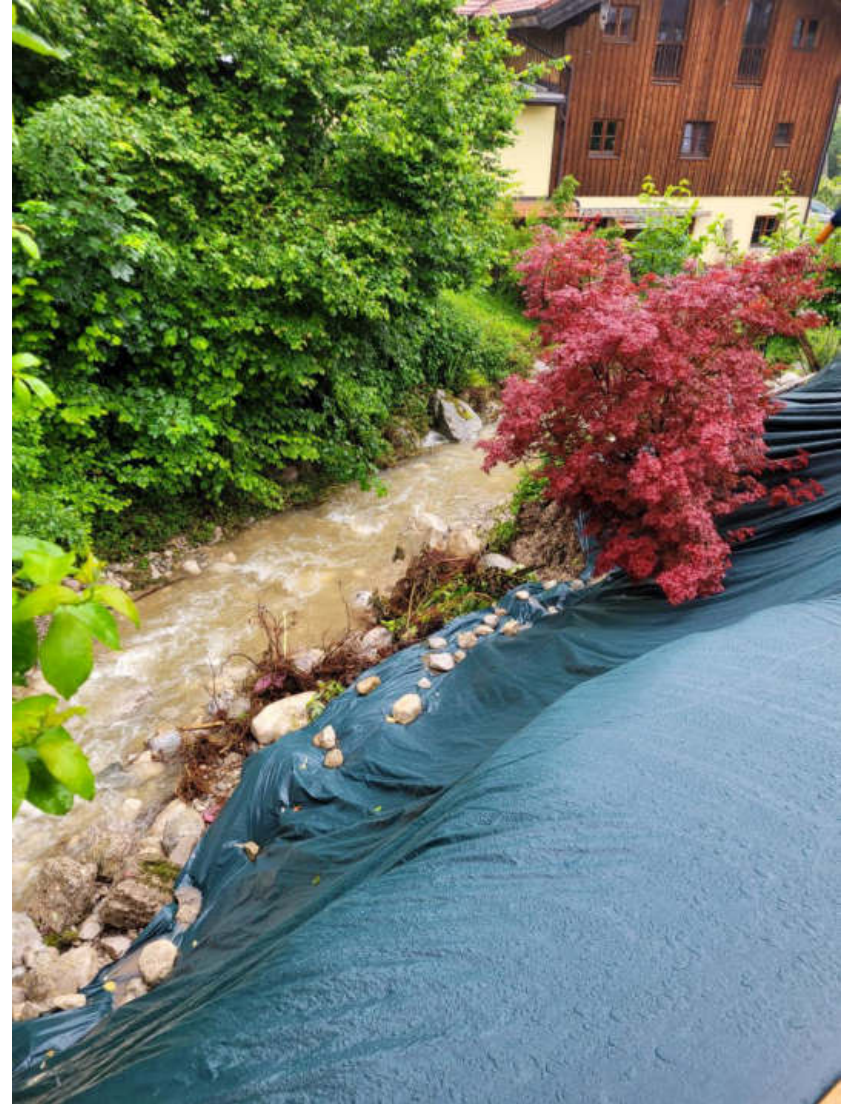
Mühltal Wiederaufbau



Hangrutsch bei Roßholzen



Koglgraben Grainbach



Koglgraben Grainbach



Koglgraben Grainbach



Koglgraben Grainbach





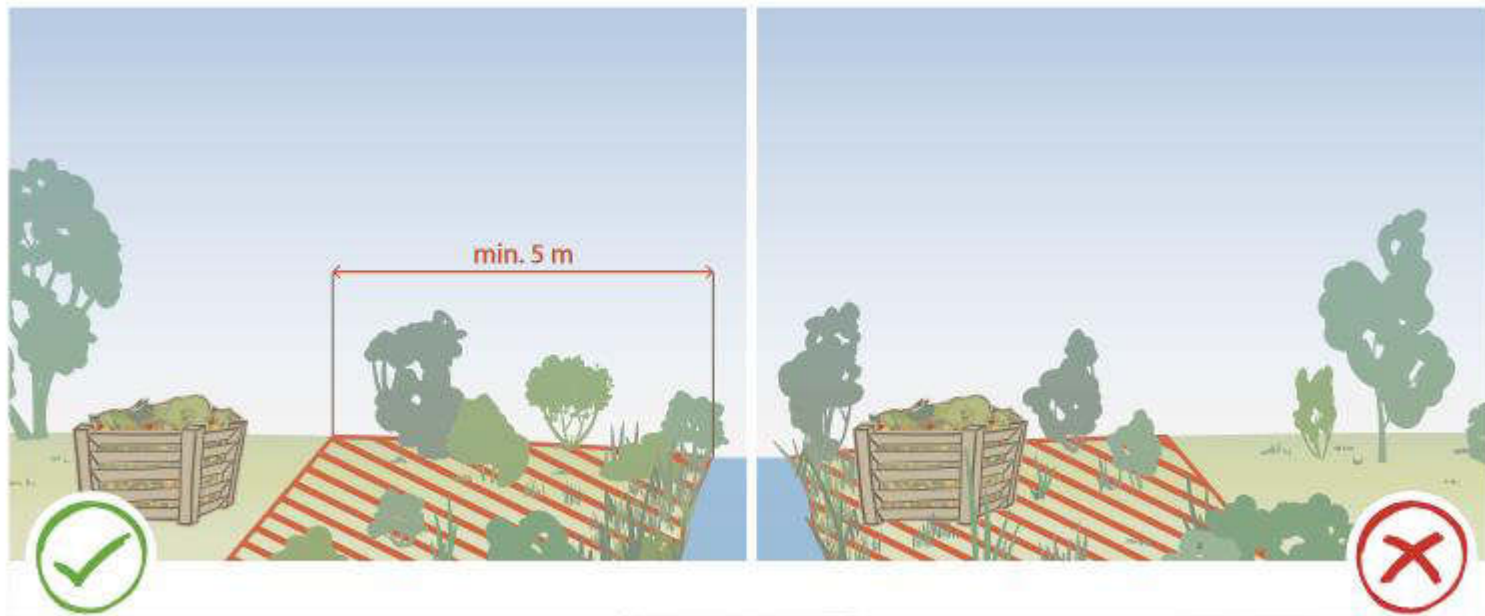
Koglgraben Grainbach



Koglgraben Grainbach



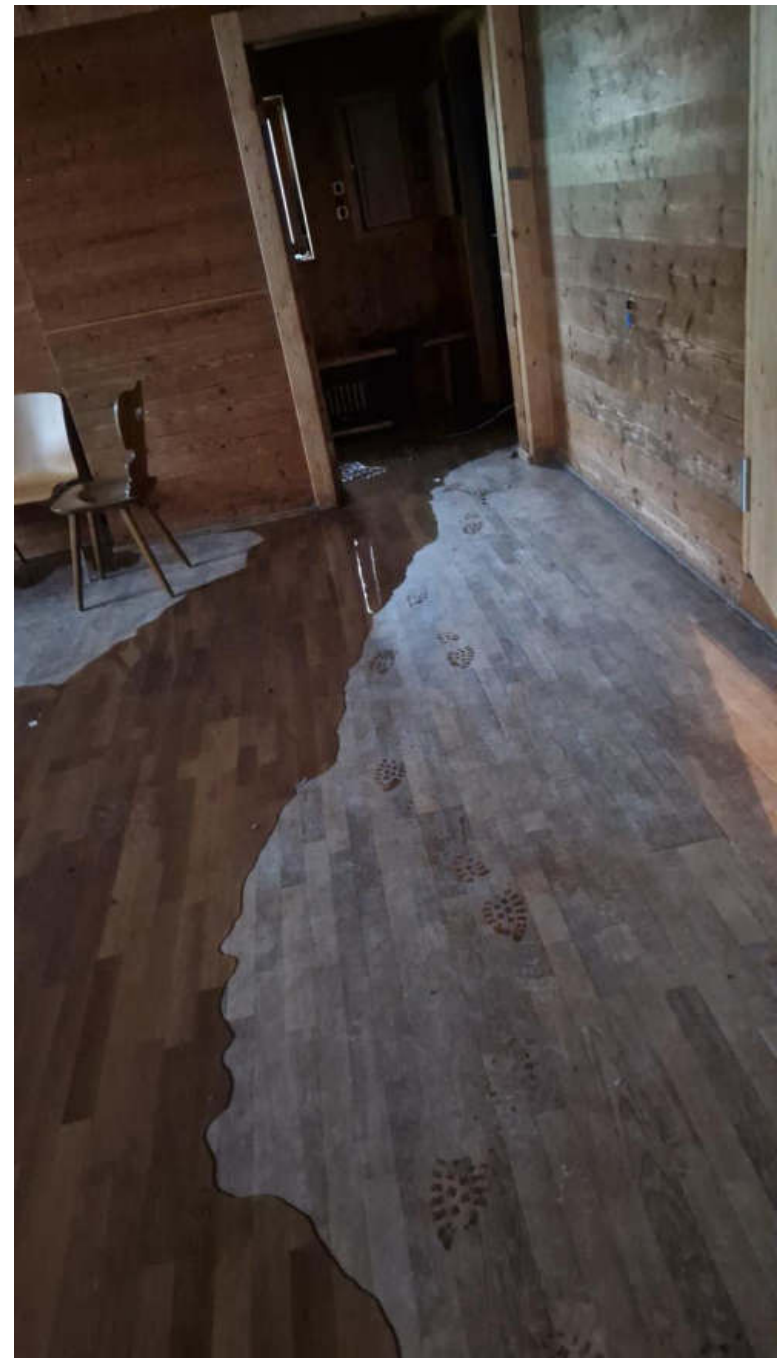
Worauf Gewässer-Anlieger achten sollen



- Ausreichend Abstand zum Gewässer
- Kein Komposthaufen oder Holzstapel, Gartenhaus oder Holzlegen am Ufer und an Böschungen

Hochwasserschäden

Badwirt



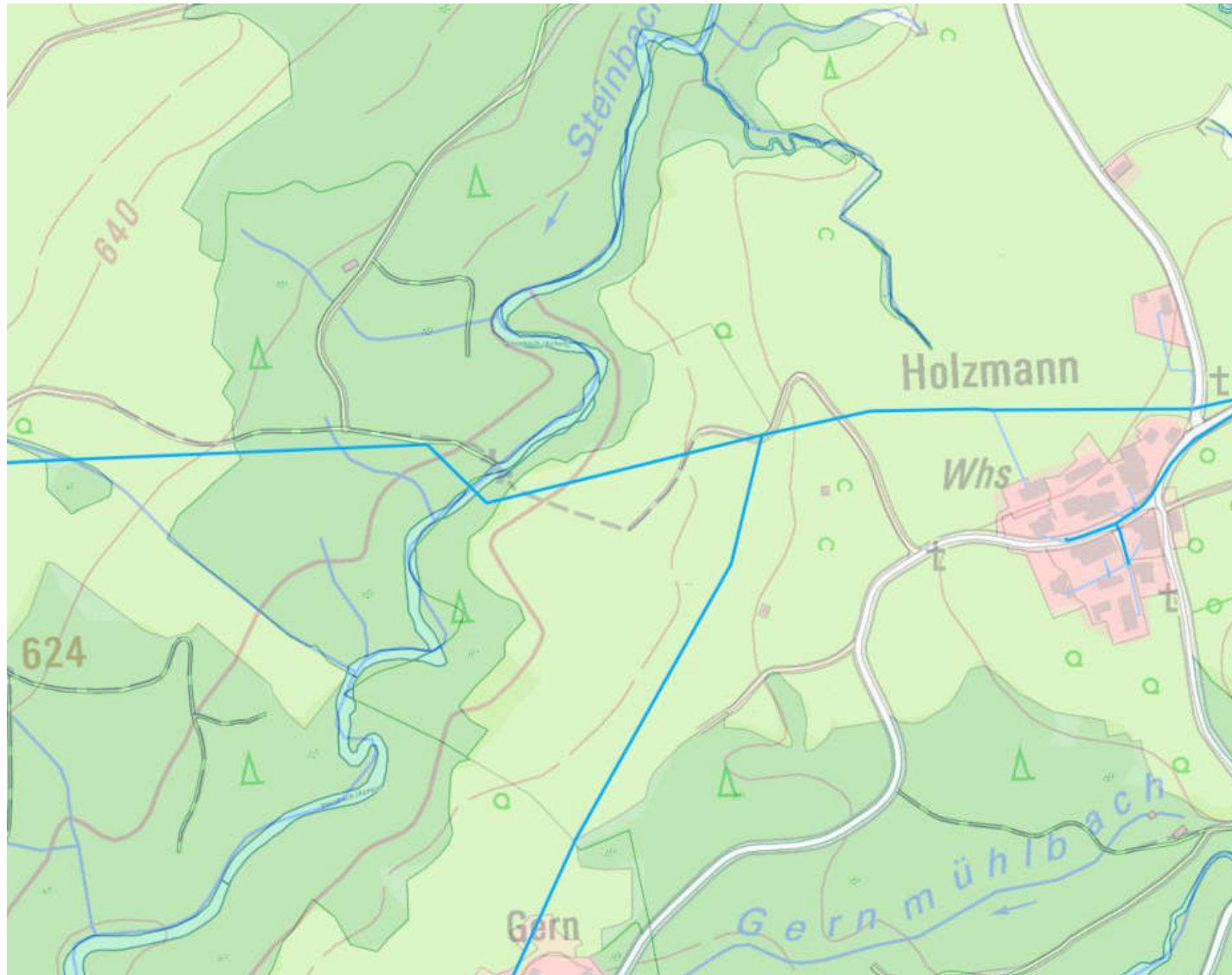
Hochwasserschäden Badwirt



Schießstand in der Turnhalle



Wasserleitung bei Holzmann



Wasserrohrbrüche bei Holzmann



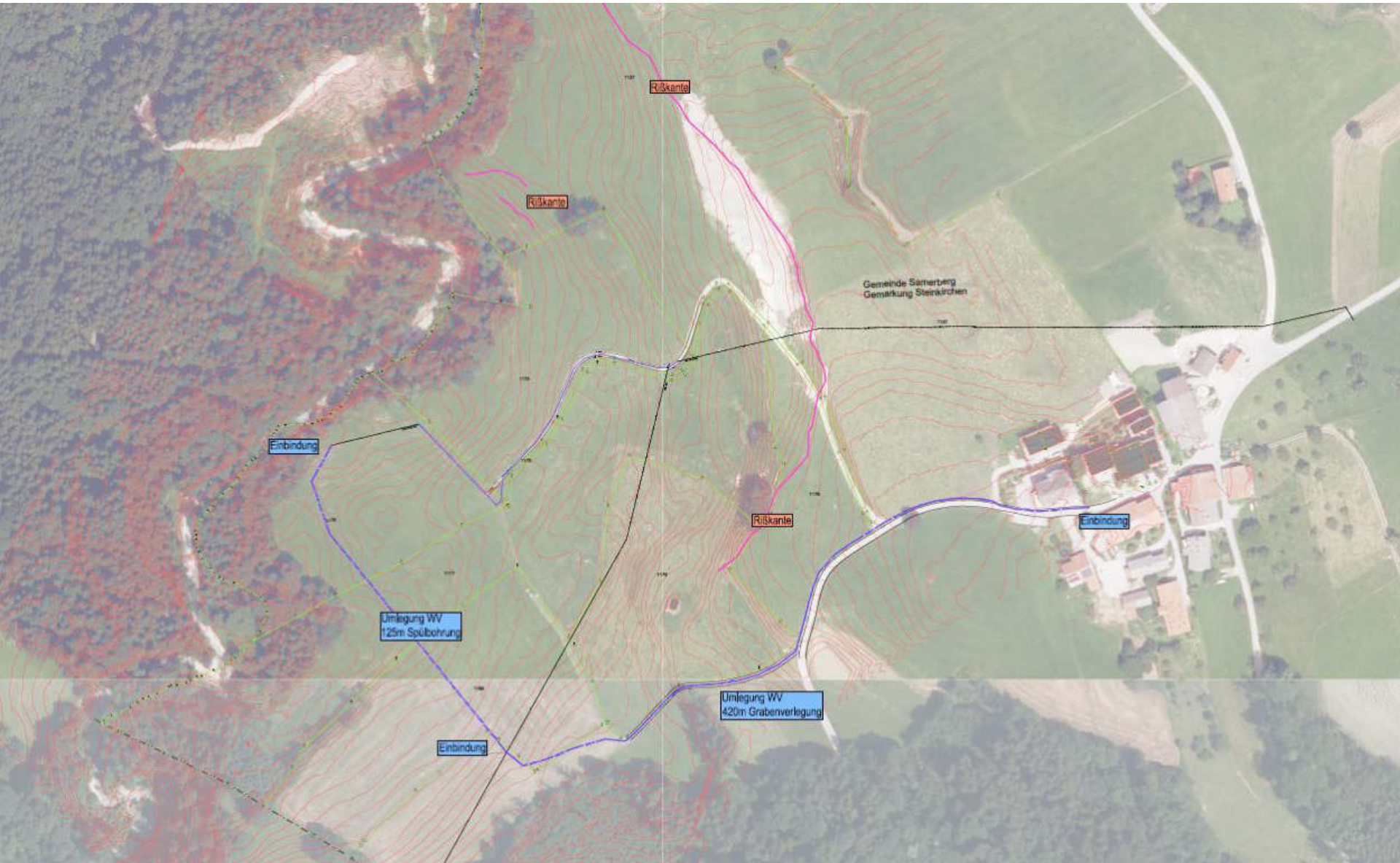
Etliche
Wasserrohrbrüche
bei Holzmann:

Mehrere Orte
ohne Trinkwasser

Mühlthal
Sägmühl
Gerstland
Gritschen
Schwarzenbach
Ried im Winkl



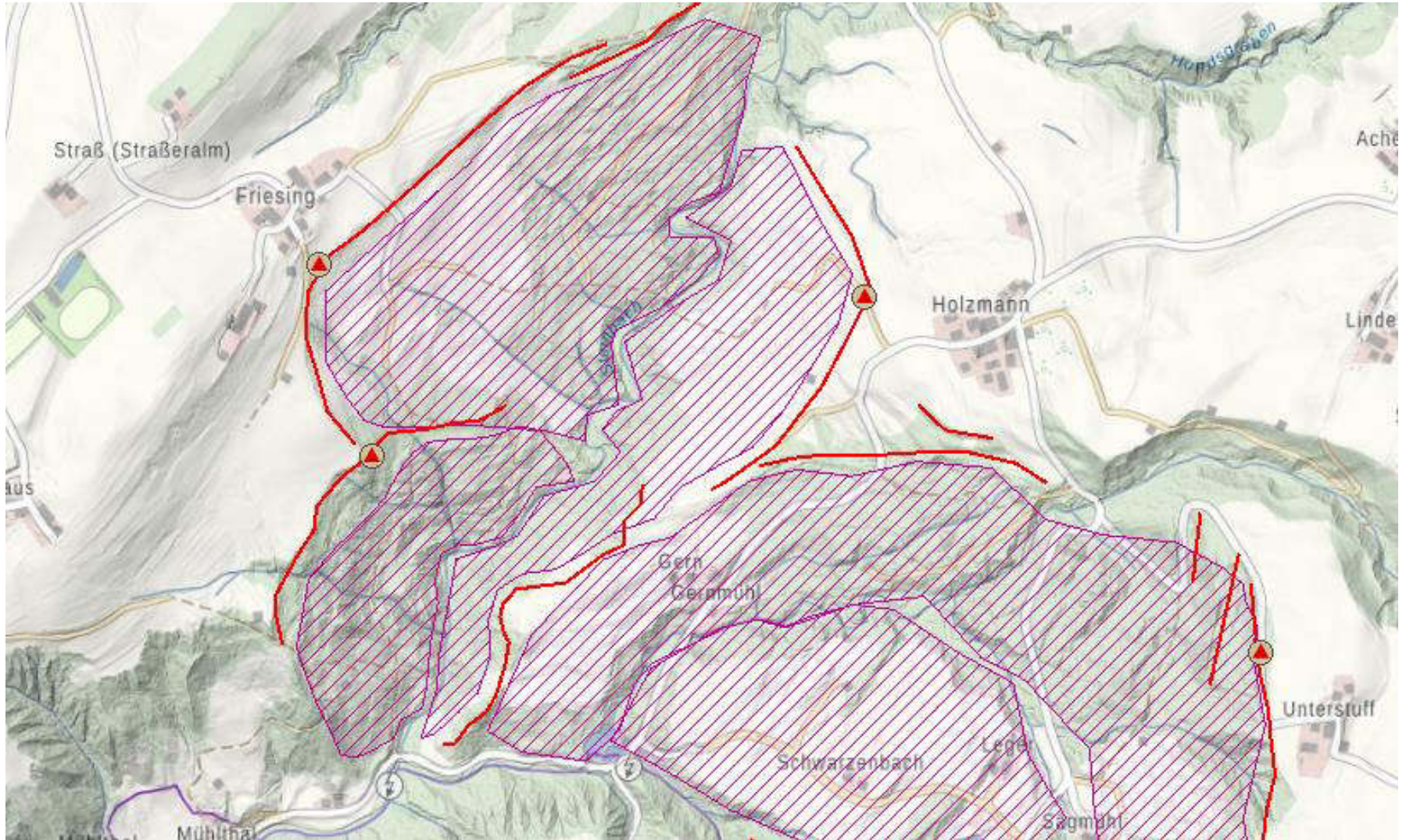
Wasserleitung bei Holzmann



Hangrutsch bei Holzmann



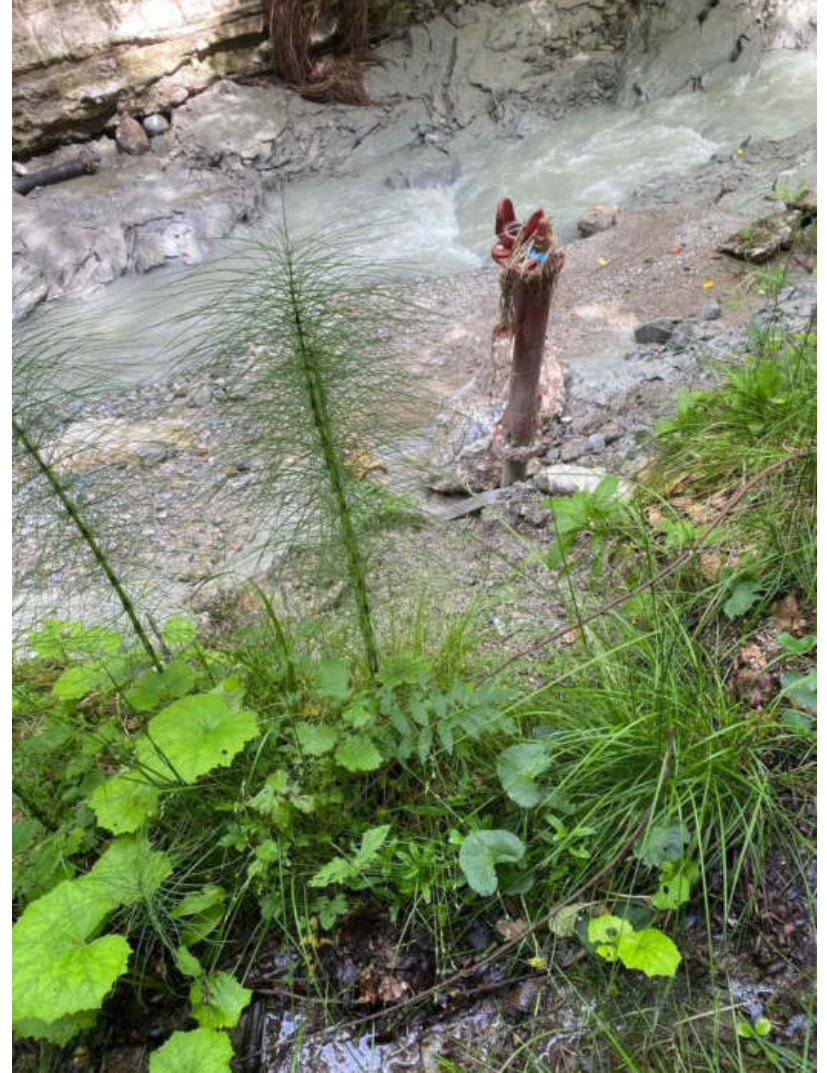
Geo - Gefahrenkarte



Hangrutsch bei Holzmann



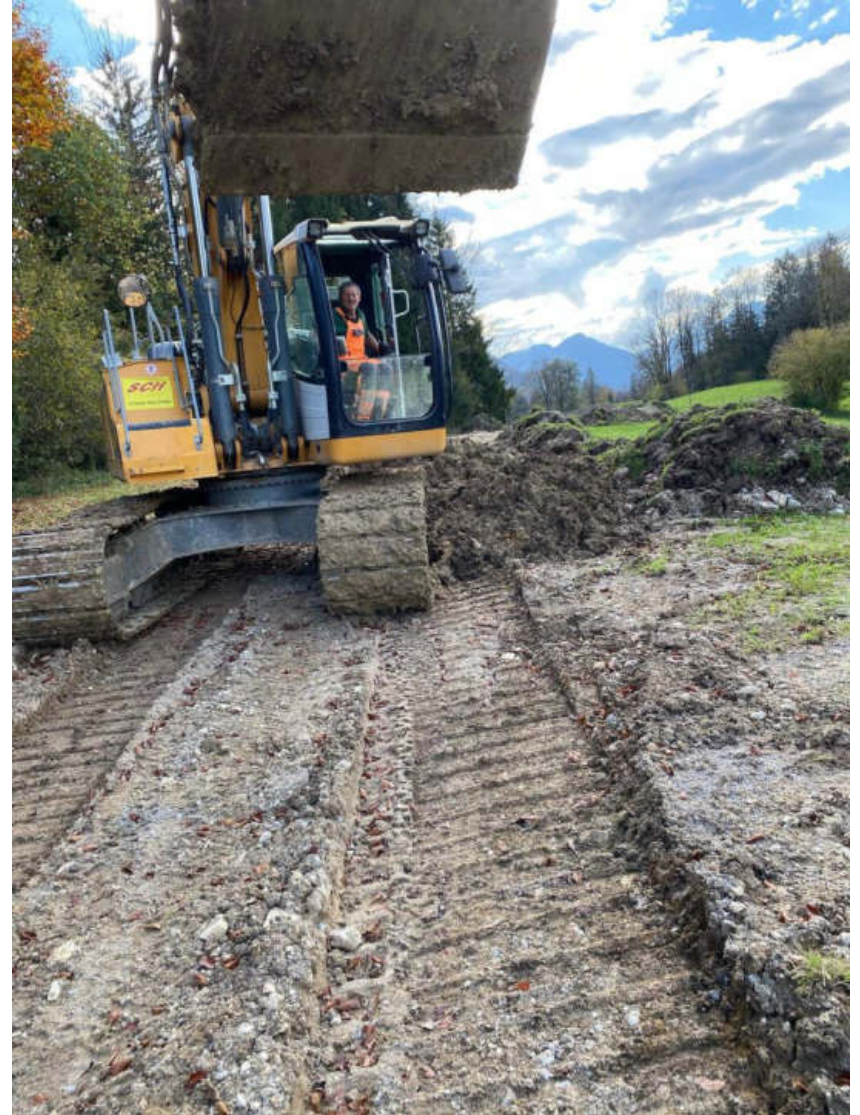
Hangrutsch bei Holzmann



Wasserleitungsbau Holzmann



Wasserleitungsbau Holzmann



Wasserleitungsbau Holzmann







Wasserleitungsbau Holzmann

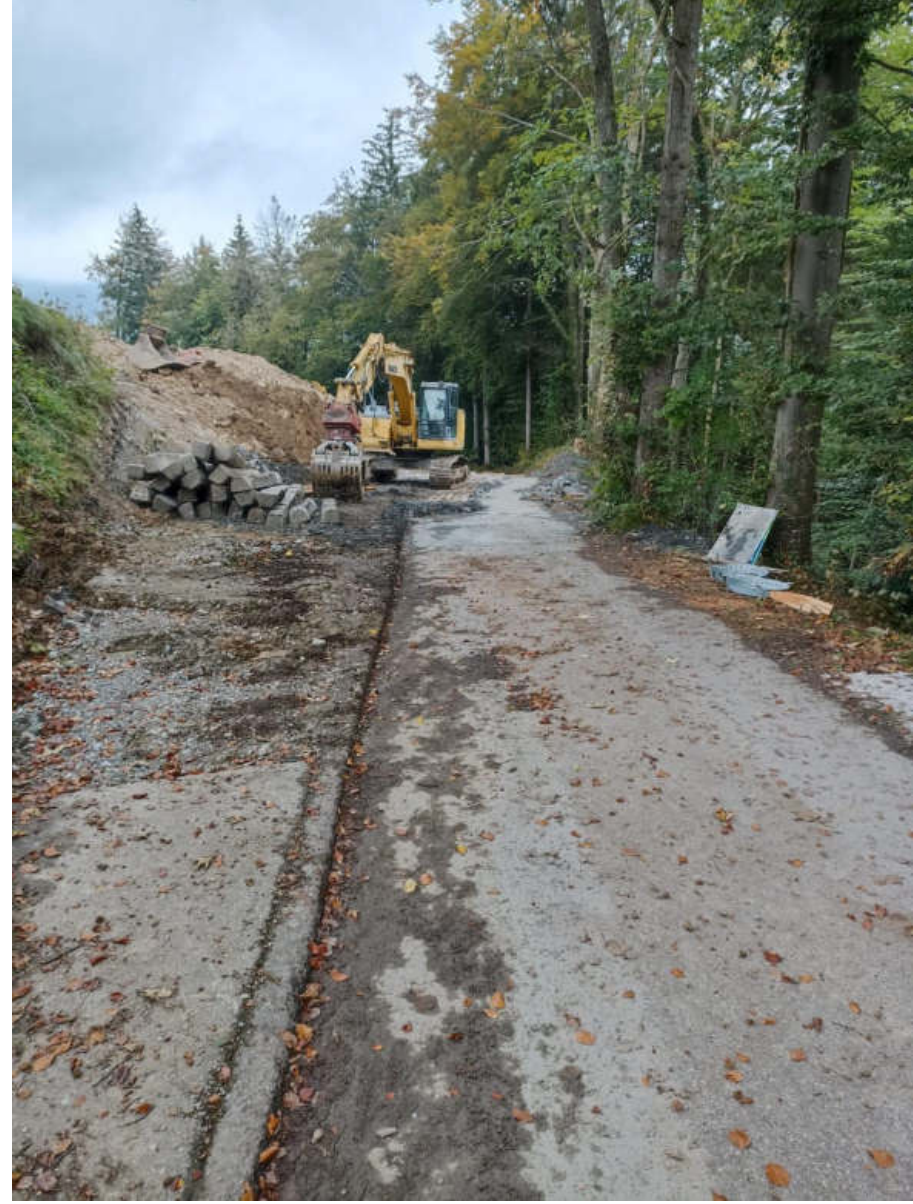


Wasserleitungsbau Holzmann





Straße Siegharting



Straße Siegharting

Straße Siegharting



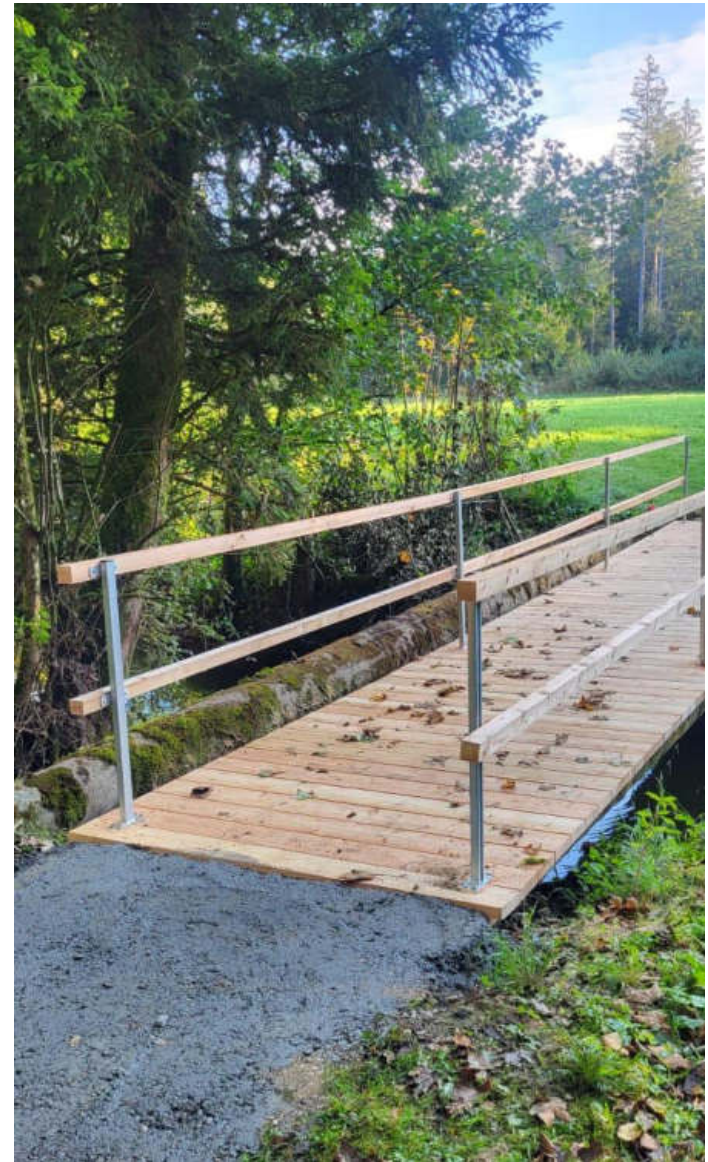


Neues Fahrzeug Wasserversorgung



Neuer LKW für Bauhof





Brücke Filzenrundweg

Feuerwehrwesen



**Erfolgreiche Nachwuchsausbildung
der Samerberger Feuerwehren**

Feuerwehrwesen



Erfolgreiches Leistungsabzeichen der FFW Törwang

Feuerwehrwesen



Erfolgreiches Leistungsabzeichen der FFW Rossholzen

Digitale Meldeempfänger



**Für die drei Samerberger
Feuerwehren werden
insgesamt 50 Endgeräte
benötigt.**

FFW Törwang: 19

FFW Grainbach: 6

FFW Roßholzen: 25

Gesamtkosten: 41. 000.-

Förderung: 33. 000.-

Garagen Anbau FFW Törwang



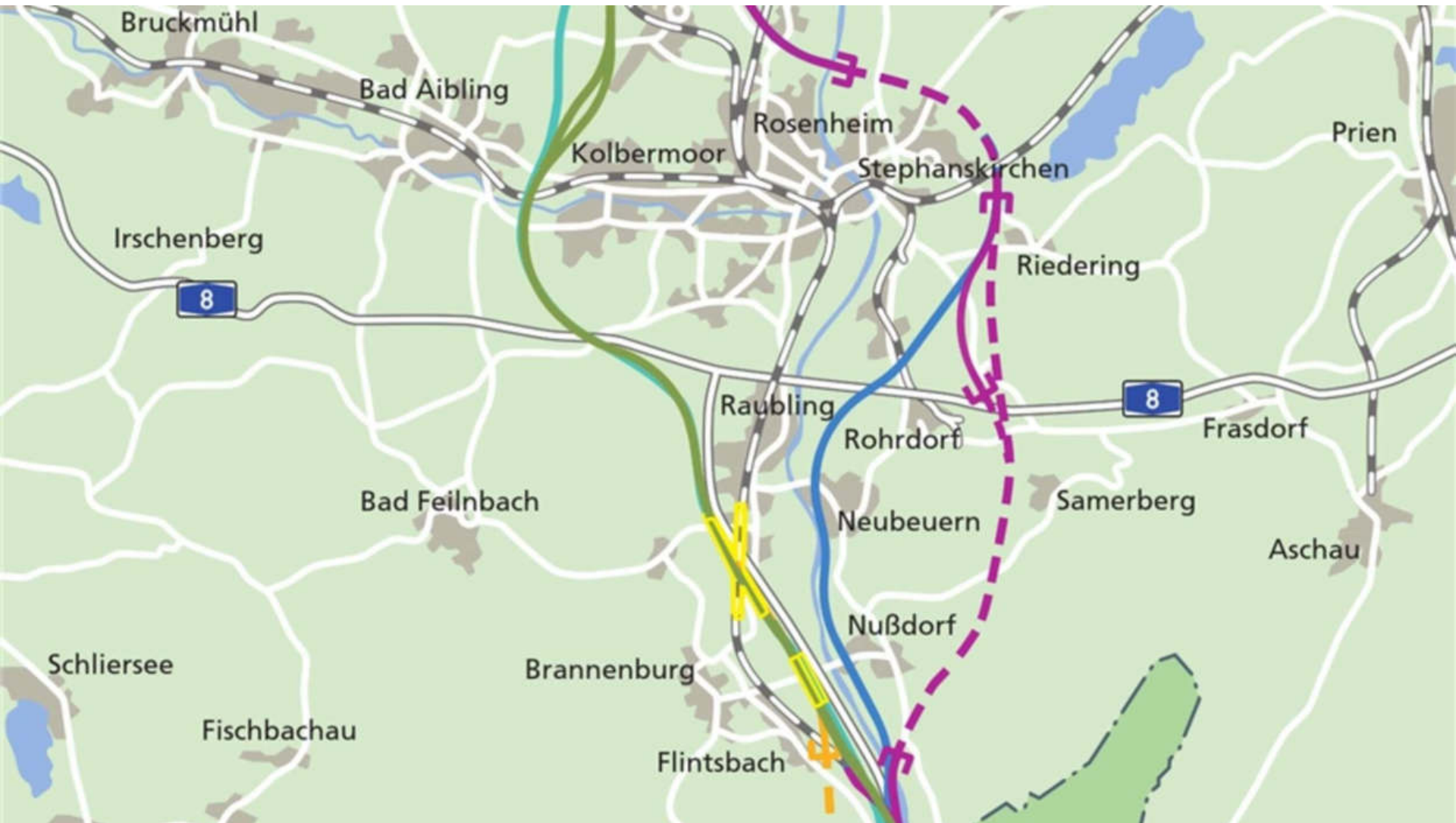
Garagen Anbau FFW Törwang



Garagen Anbau FFW Törwang



Brenner Nordzulauf



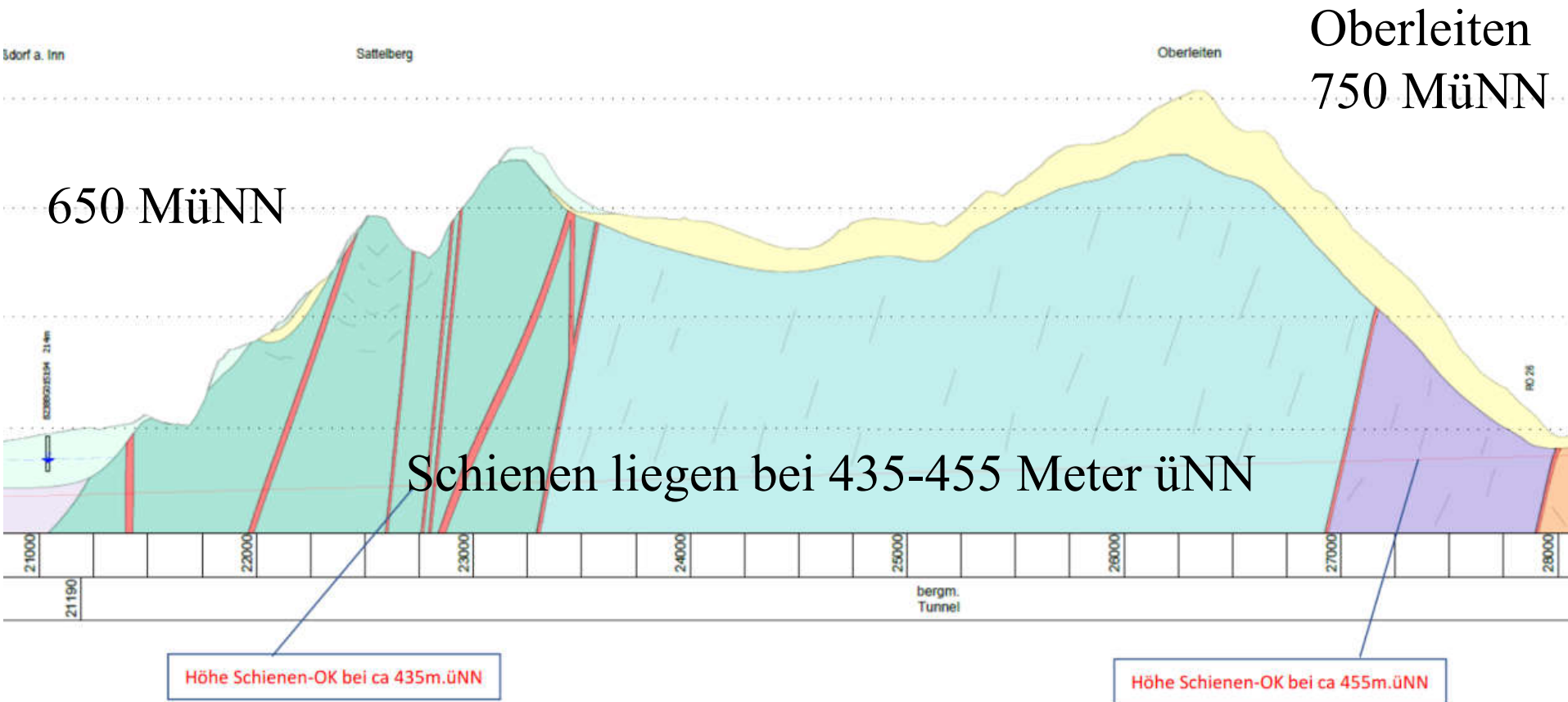
2025 befasst sich der Bundestag mit dem Projekt

Kernforderungen zum Brenner Nordzulauf

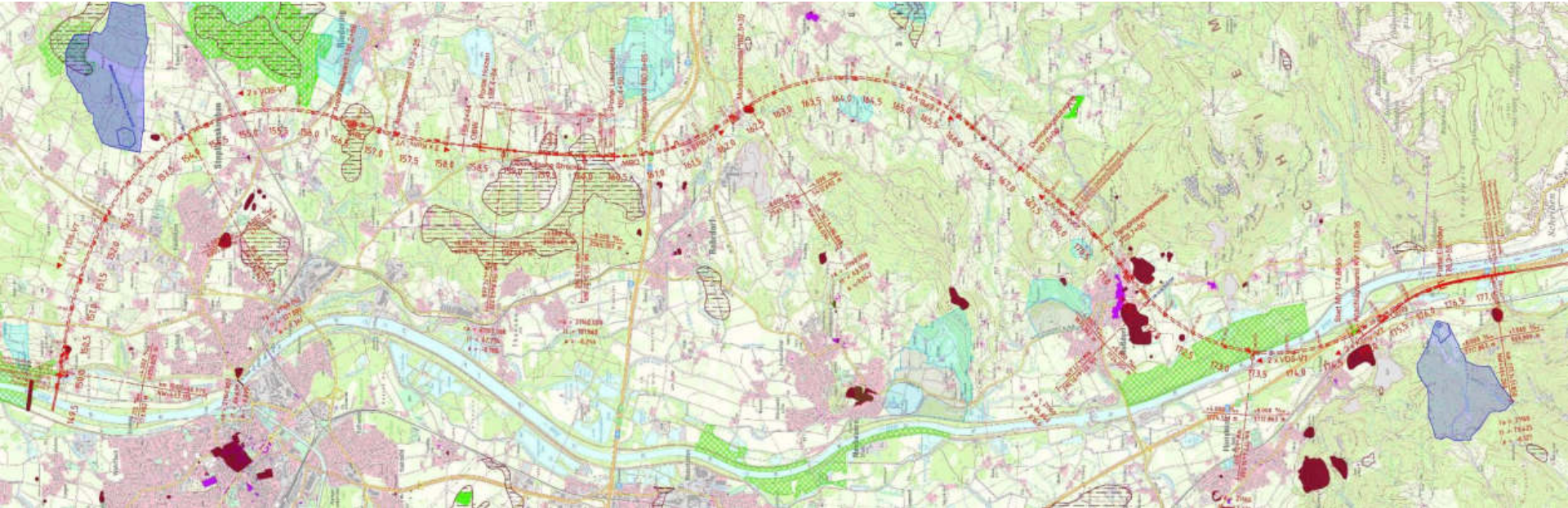


Kernforderung der Gemeinde Samerberg:
Schutz des Trinkwassers, insbesondere des Quellgebiets bei Steinkirchen

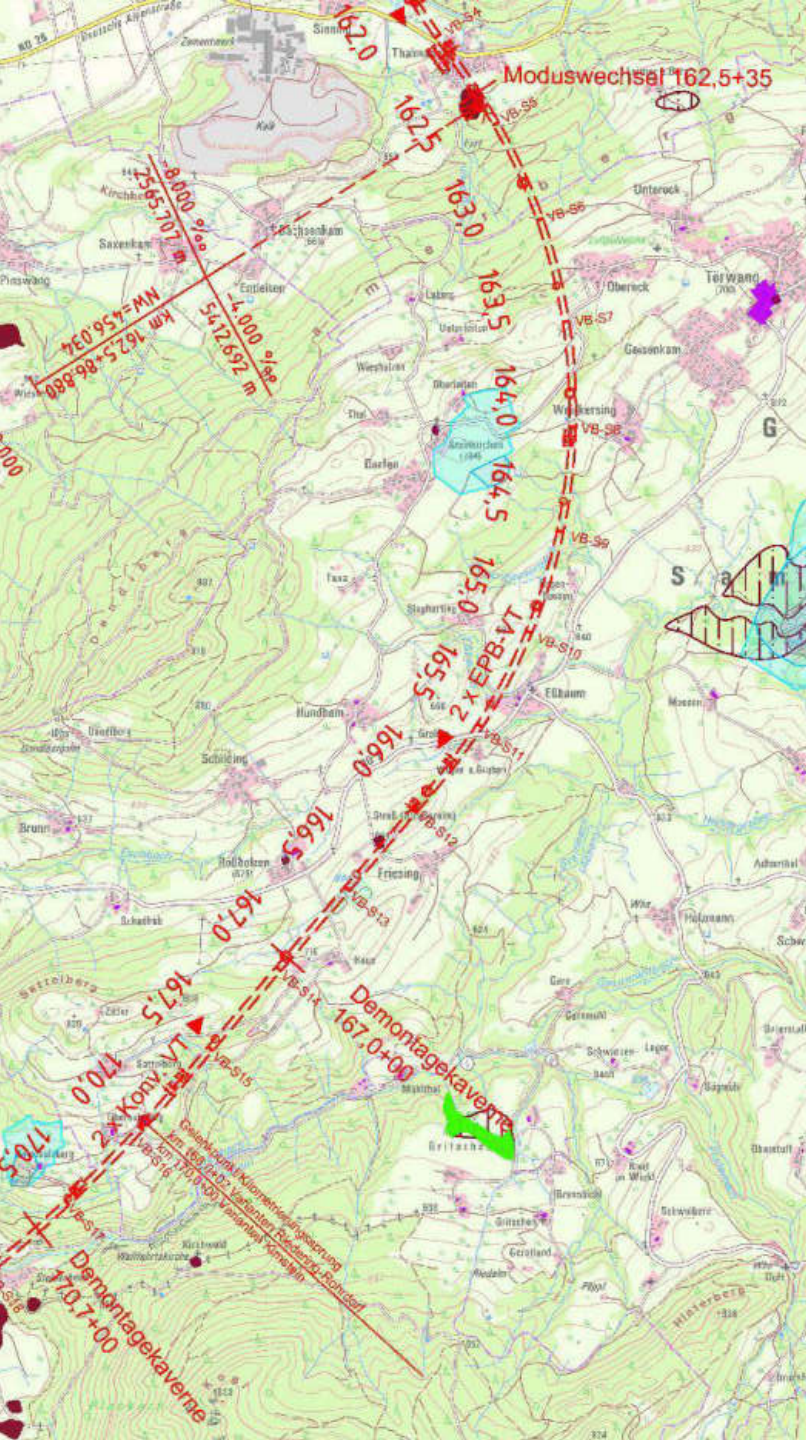
Samerberg Tunnel



Planungsabschnitt Innleiten–Kirnstein



- Ca. 25 km Streckenlänge – Trassenverlauf überwiegend im Tunnel
- Innleitentunnel mit 8,5 km Länge
- Freie Strecke (ca. 2 km) mit Betriebsbahnhof im Bereich Immelberg / Lauterbach
- Sattelbergtunnel mit 13,9 km Länge



Planung im Gemeindegebiet

Neubaustrecke in Tunnellage

Sattelbergtunnel besteht aus zwei eingleisigen Tunnelröhren mit Verbindungsbauwerken (Querschläge) im Abstand von max. 500 m

Tunnelvortriebe von Norden bis km 167,0 und von Süden bis km 170,7 jeweils mit Tunnelvortriebsmaschine geplant (Haus / Sattelberg)

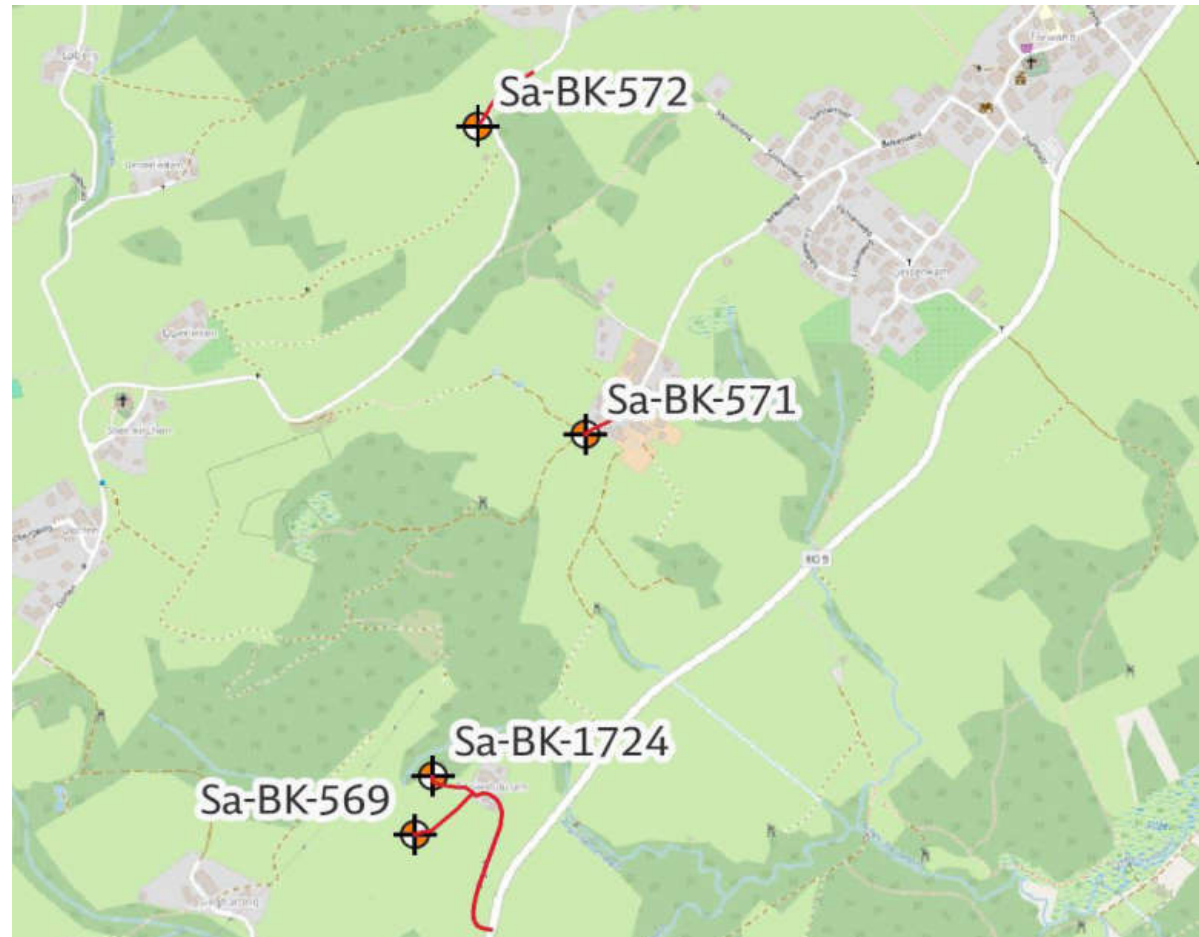
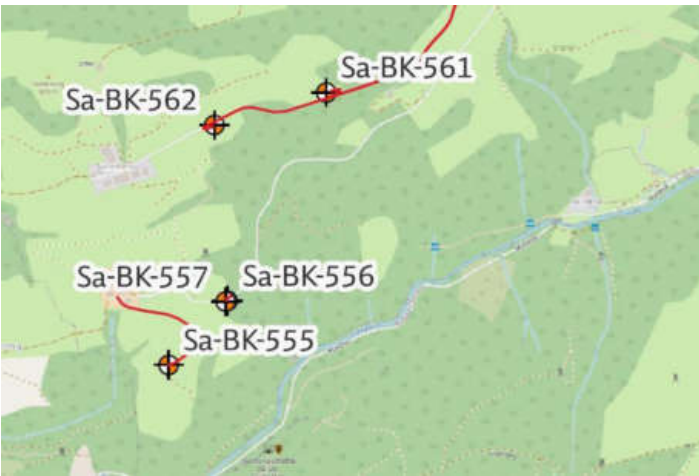
Von km 167,0 bis 170,7 ist die Herstellung in konventioneller bergmännischer Bauweise geplant

– Trassenverlauf liegt außerhalb der Trinkwasserschutzgebiets

Brenner Nordzulauf: Erkundungsbohrungen



15 weitere Erkundungsbohrungen



Staatsschutz ermittelt am Samerberg

Anschlag auf DB-Messstelle wird als „gezielte Tat“ bewertet

VON JOHANN POSCH

Samerberg – In einem Waldstück zwischen den Ortsteilen Hausen und Obersulzberg steht, oder besser gesagt stand, eine Messstelle der DB Infra GO AG. Dort wurden Messungen für den Brenner-Nordzulauf in circa 290 Metern Tiefe gemacht. Ein unbekannter Täter hat diese Messstelle zwischen dem 25. Januar und dem 29. Januar umgefahren. Mit einem gestohlenen Radlader legte er etwa 300 Meter zurück, bevor er mit der Frontgabel voraus in die Messstelle steuerte. Nach ersten Schätzungen hat er dabei eine Schadenssumme von 150.000 Euro hinterlassen.

Die Polizeiinspektion Brannenburg geht mittlerweile von einer gezielten Tat und einem möglicherweise politischen Hintergrund aus. Deshalb wurde der Fall an das Fachkommissariat für Staatsschutz der Kripo Rosenheim weitergegeben. „Fälle mit extrem hohen Schaden oder potenziell politisch motivierte Taten werden dort bearbeitet“, sagt Lisa Mayer, Sprecherin des Polizeipräsidiums Oberbayern Süd. Der Staats-



Diese Messstation wurde von einem Unbekannten umgefahren.

FOTO NETZGHE



Der Bürgermeister von Samerberg, Georg Huber, lehnt diese Form von Protest ab.

FOTO BR



Landrat Otto Lederer positioniert sich klar gegen gewaltsame Proteste.

FOTO LANDRATSAMT ROSENHEIM

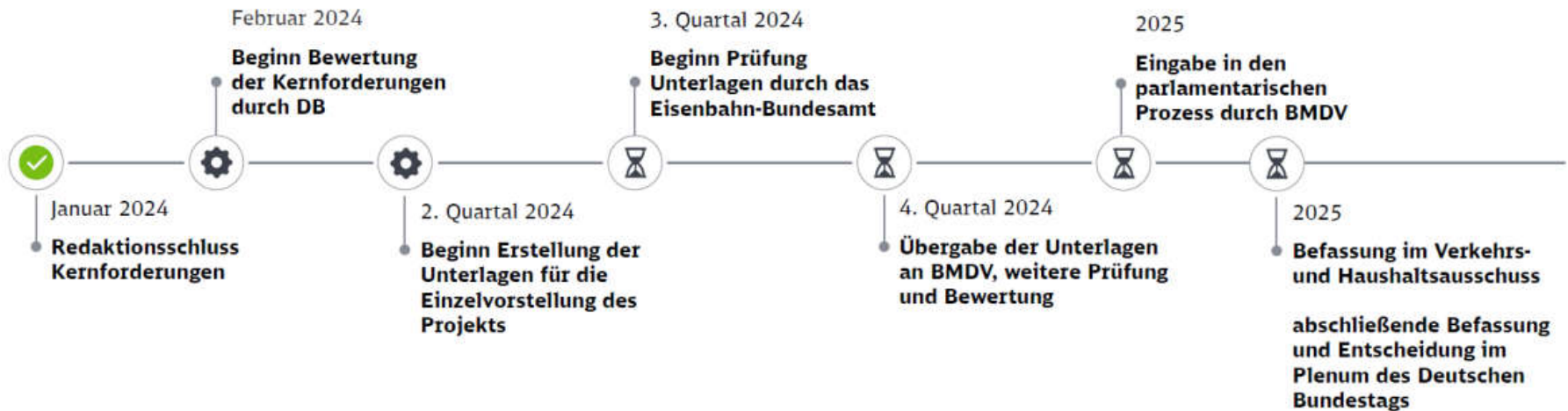
schutz noch am Anfang seiner Ermittlungen. „Wir werden Zeugen befragen, die in der Nähe leben, oder zuletzt dort vorbeigekommen

Strafmaß laut der Sprecherin bei bis zu zwei Jahren oder einer Geldstrafe, da der Fall derzeit unter Sachbeschädigung läuft.

jedoch gibt es auch hier rechtliche Grenzen“, sagt Lederer: „Zerstörung und Gewalt sind keine Form des legitimen Protests und müs-

er: „Wenn man unbedingt zu neuen Protestformen greifen will, dann soll man vielleicht einen Sitzstreik machen, aber doch nichts

Planung im Bundestag 2025



- Die mit Landkreisen und Kommunen abgestimmte Übergabe der Kernforderungen ist erfolgt.
- Die DB wird Aussagen zur technischen **Umsetzbarkeit**, **Genehmigungsfähigkeit**, **Vereinbarkeit** mit verkehrlichen Zielen und zu den **Kosten** treffen.

Ausbau Feichteckstraße Ebenweg







Ausbau Feichteckstraße



Ausbau Feichteckstraße Ebenweg



Ausbau Feichteckstraße Ebenweg





Ausbau Feichteckstraße Ebenweg



Ausbau Feichteckstraße Ebenweg





Fertigstellung Heubergstraße Erschließung

Betonstadel: kein Ende in Sicht



**Rechtsmittel ausgeschöpft –
Frist für Abriss Anfang November verstrichen**

Fahrradfreundliche Kommune





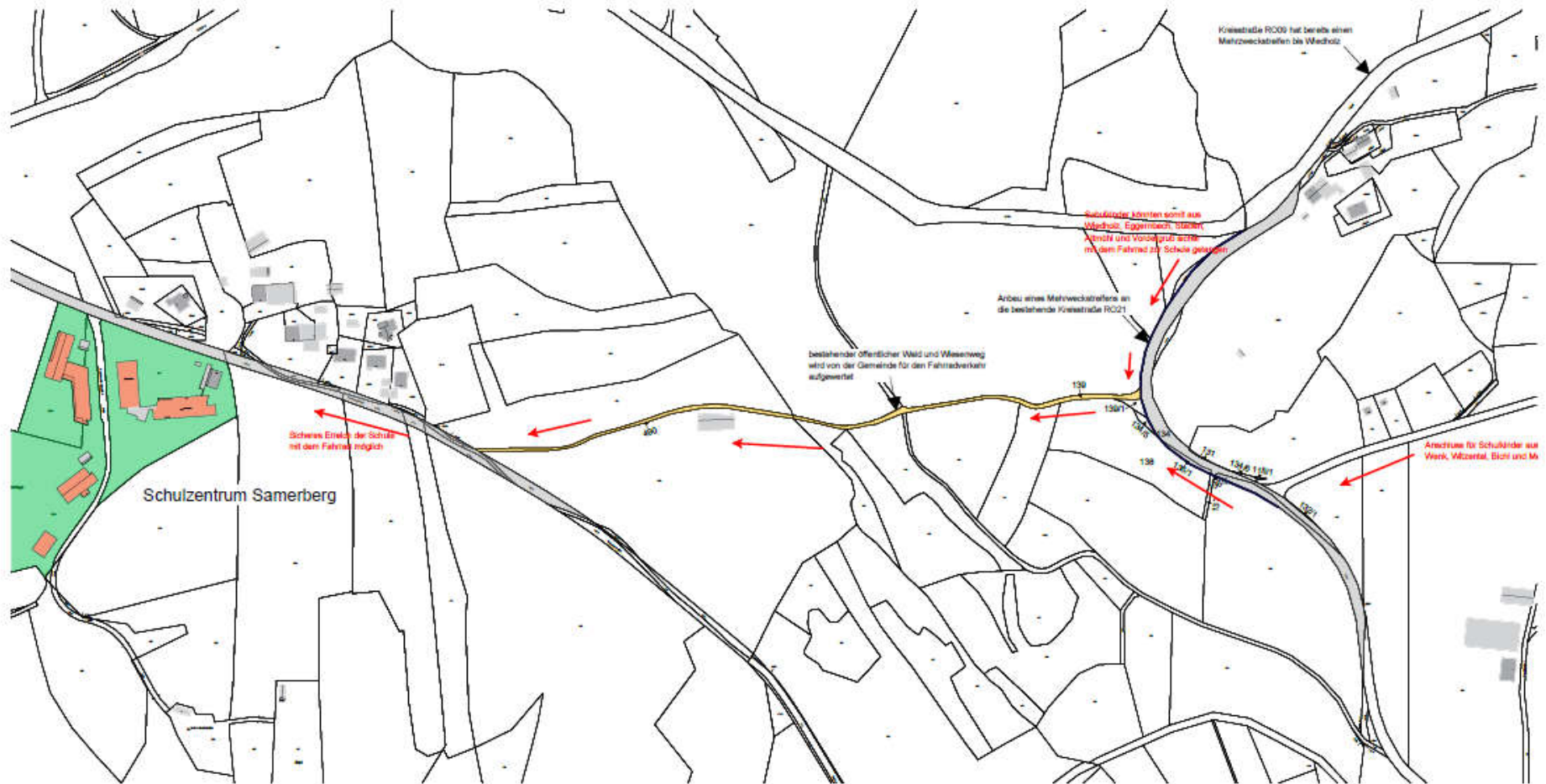
Mitglied in der Arbeitsgemeinschaft Fahrradfreundliche Kommunen in Bayern (AGFK)

Geh- und Radweg zur Grundschule



Gespräche mit Landkreis und Grundanliegern haben begonnen

Konzept für Fahrradwegerschließung



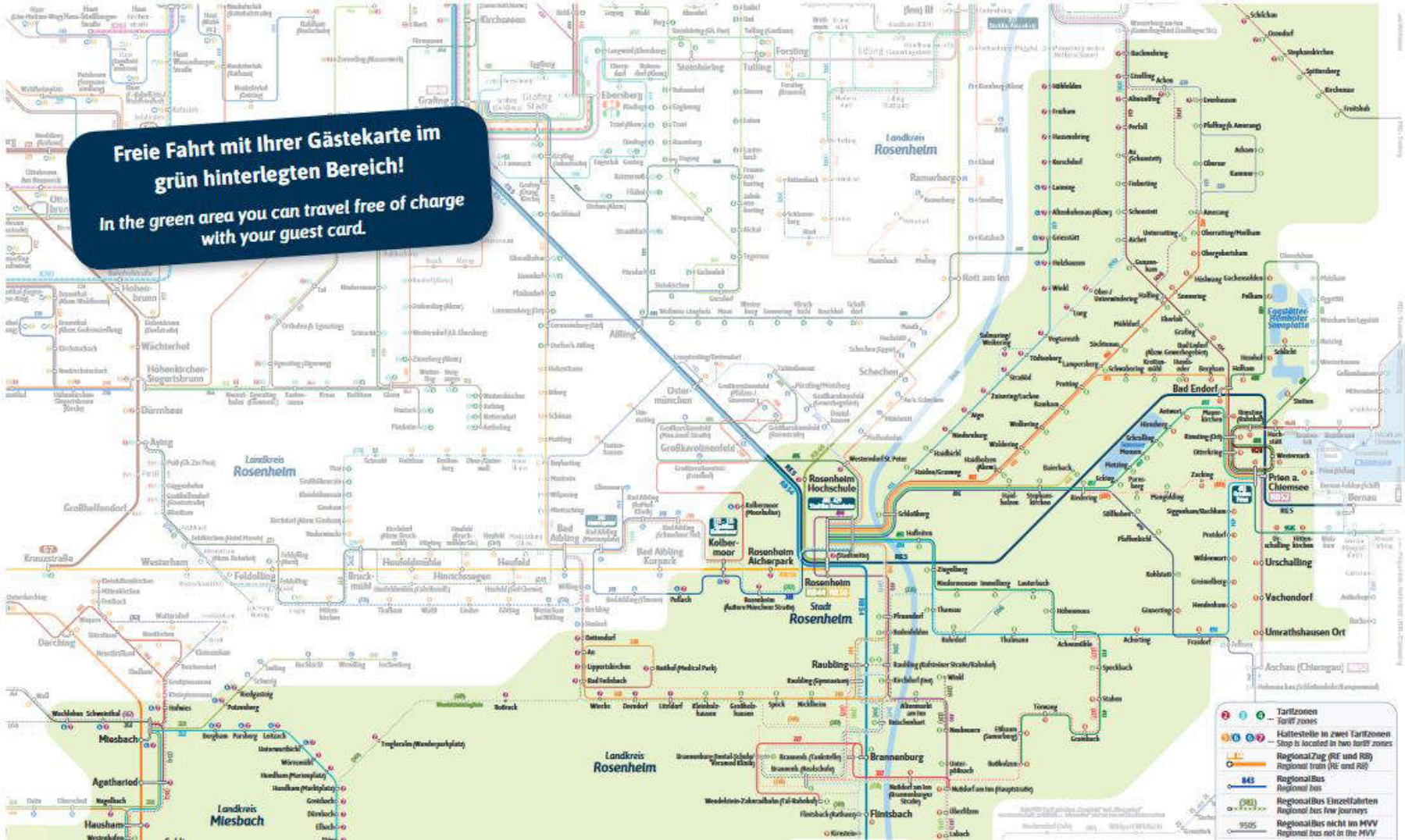
Sanierung Weg ins Geisloch



MVV Erweiterung



MVV-Erweiterung



Freie Fahrt mit Ihrer Gästekarte im grün hinterlegten Bereich!
In the green area you can travel free of charge with your guest card.

- Tarifzonen / Tarif zones
- Haltestelle in zwei Tarifzonen / Stop is located in two tariff zones
- RegionalZug (RF und RB) / Regional train (RF and RB)
- RegionalBus
- RegionalBus Einzelfahrten / Regional bus few journeys
- RegionalBus nicht im MVV / Regional bus not in the MVV



Rosi

Richtig gut unterwegs.

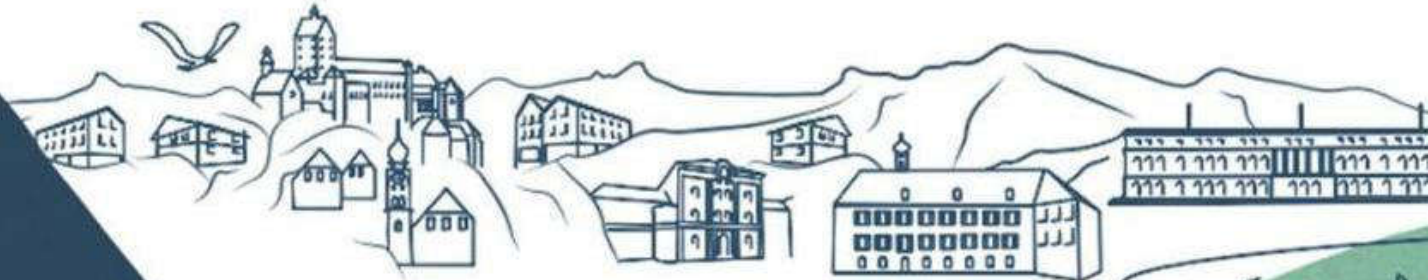


Telefon: 08031/400 700



App: Rosi-App

Mobil am
Chiemsee.





- Angebot wird sehr gut angenommen
- Erfolgreichster On Demand Verkehr in Deutschland
- Hohe Defizite entstanden, die von den beteiligten elf Kommunen bezahlt werden
- Samerberg startete mit 14 000 Defizit pro Jahr, jetzt liegen wir schon zwischen 30 000 und 40 000 Euro pro Jahr
- Neue Tarifstruktur vorgesehen
- Ziel: Defizite reduzieren
- Vertreter der DB kommt in die Dezember Gemeinderats-Sitzung

Asyl: Aktuelle Zahlen

- 54 Personen derzeit untergebracht

- Davon 27 Kinder

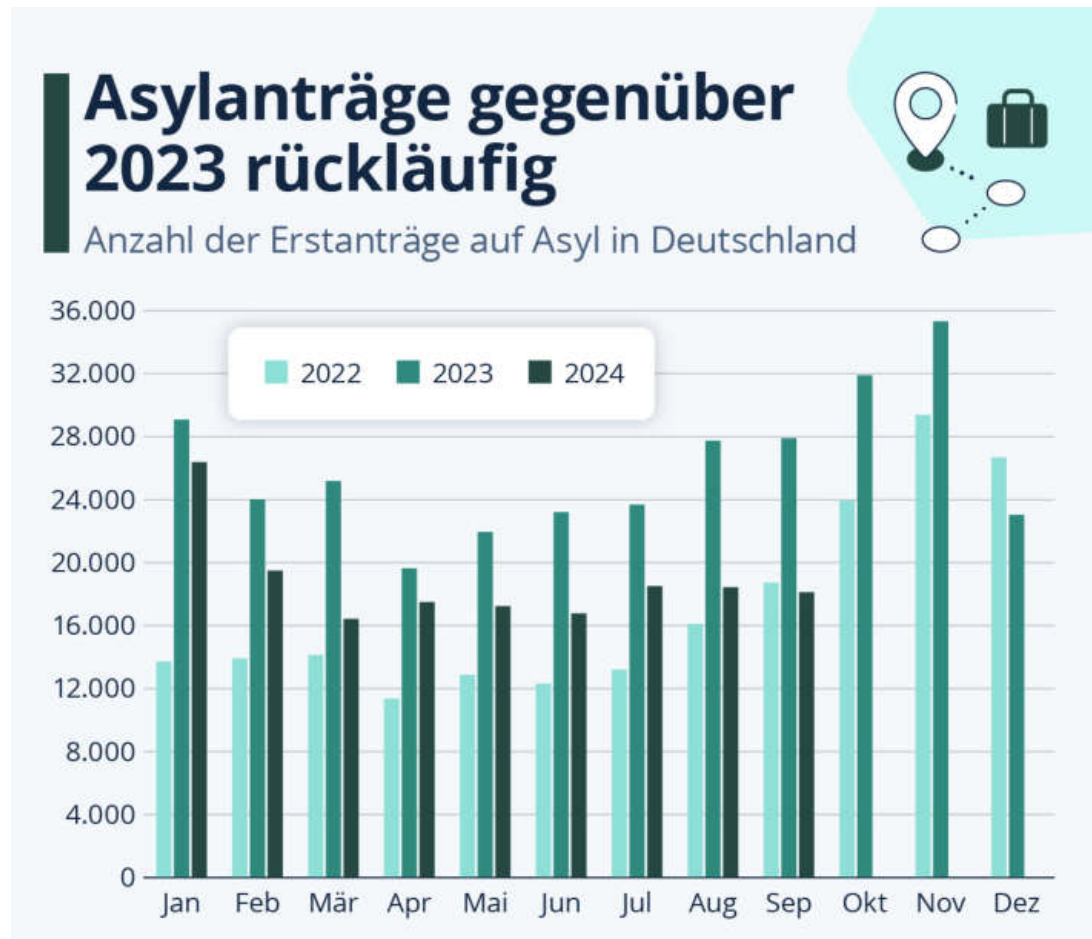
- Vier Unterkünfte (zwei in Törwang, zwei in Eßbaum)

- Herkunftsländer

Nigeria 19 Personen

Afghanistan 19 Personen

Ukraine 16 Personen



Tourismus



Gemeinsam den Samerberg erleben

Gastgeberverzeichnis 2024

Hotels, Gasthöfe, Pensionen, Ferienwohnungen und -Häuser



www.samerberg.de



Gastgeber Eckdaten 2024

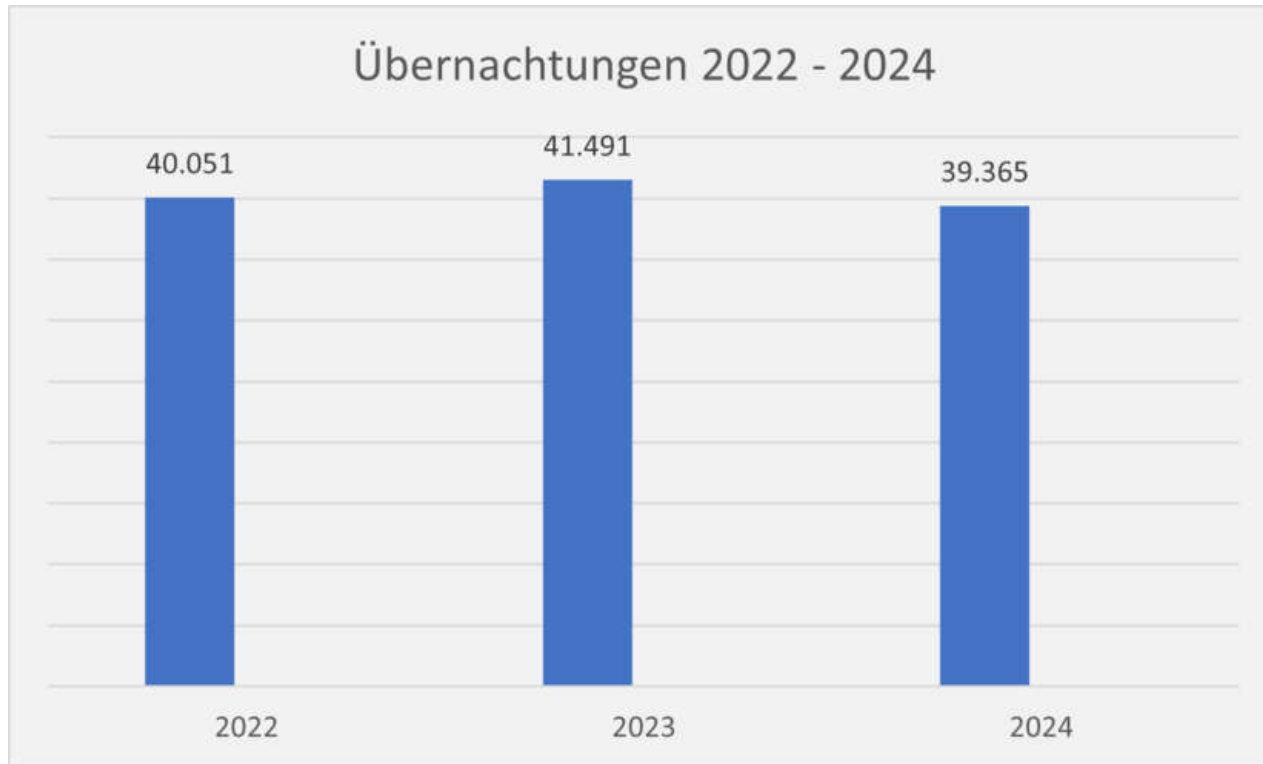
- Der Samerberg kann 496 Betten bei 66 verschiedenen Gastgebern anbieten.
- 4 neue Vermieter sind dazugekommen.
- Wir haben Unterkünfte wie Ferienhäuser, Chalets, Almen, Ferienwohnungen, Zimmer in Gasthöfen/Hotels/Pensionen und in Bauernhöfen.
- Offiziell können wir bei 5 verschiedenen Bauernhöfen insgesamt 12 bis 15 Wohnmobilstellplätze anbieten

Fünf Wohnmobilstellplätze



- Familie Tischner in Au
- Weyererhof in Kohlgrub
- Aussiedlerhof Weyerer in Untereck
- Moserhof in Moosen
- Marchwieser Hof

Übernachtungszahlen 2024

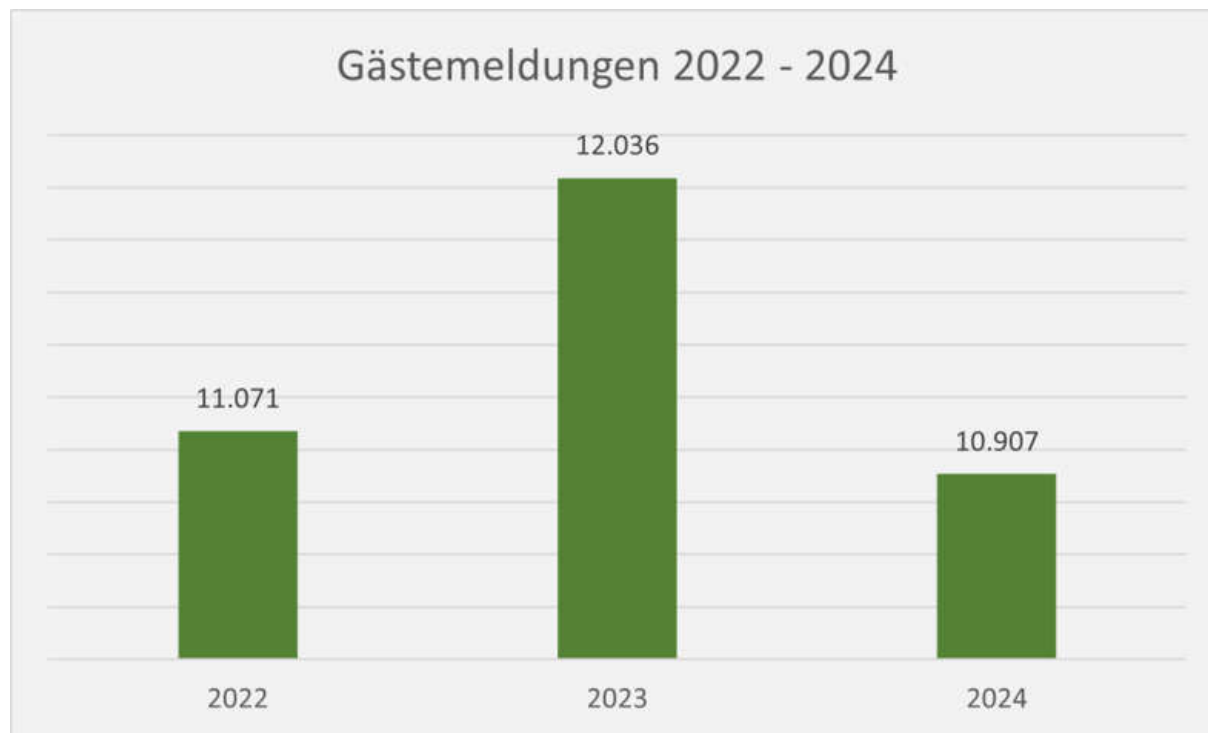


Im Vergleich zum gleichen Zeitraum im Vorjahr, sind die Übernachtungen um ca. **5,12 %** gesunken.

Darin sind Campingübernachtungen* (gemeldet) von 2.544 enthalten. **Zuwachs von ca. 14,23 %**

**Stand zum
31.10.2024**

Gästeankünfte 2024

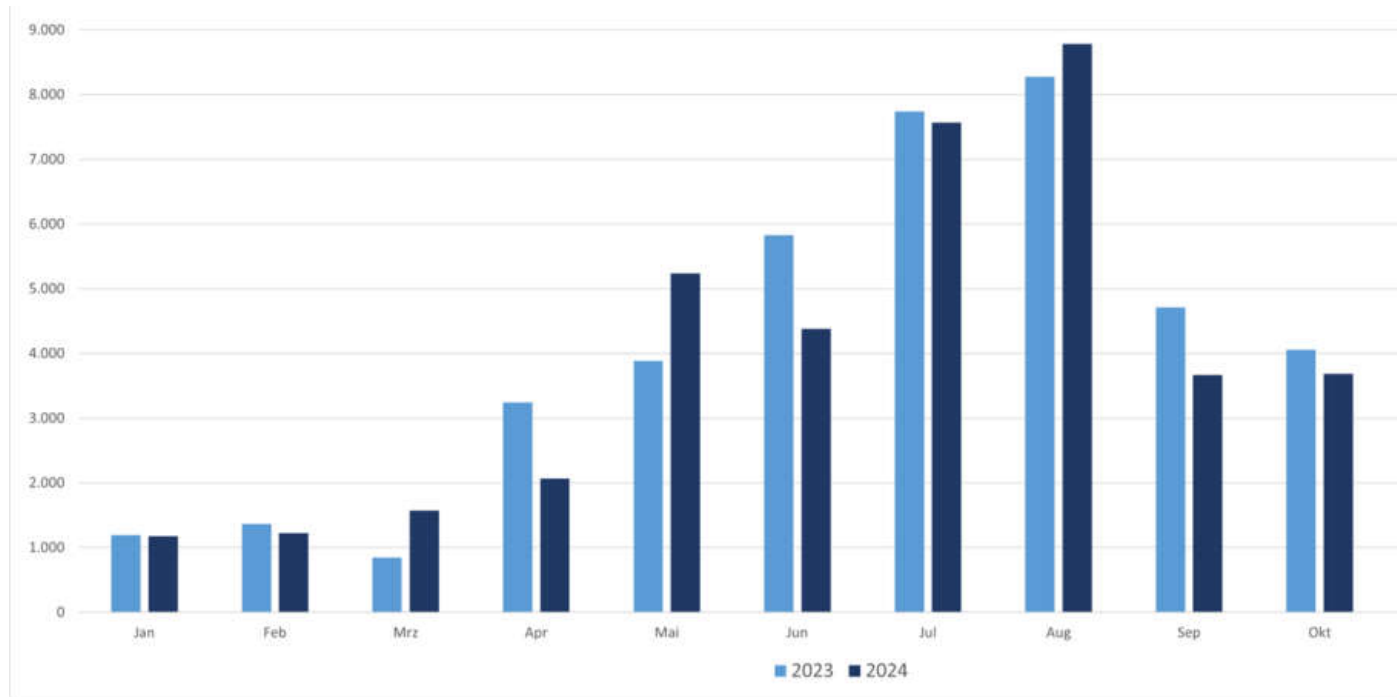


Im Vergleich zum gleichen Zeitraum im Vorjahr, sind die Ankünfte um **ca. 9,38 %** gesunken.

Darin sind Anreisen Camping/WoMo* von 1.055 gemeldet. **Rückgang von ca. 1,5 %**

**Stand zum
31.10.2024**

Monatsstatistik



- Die Wetterlage hatte 2024 durchaus einen Einfluss auf unsere Übernachtungszahlen.
- Im gesamten Chiemsee Alpenland-Gebiet haben einen Rückgang zu verzeichnen.
- April 2024 startete sehr warm, dann aber auch Temperatursturz und kurzer Schneefall
- Juni 2024: Starke Regenfälle mit Hochwasser
- Große Verunsicherung der Gäste, ob der Samerberg „befahrbar“ sei

Wichtig und Aktuell: Änderungen in den Meldepflichten der Beherbergungsbetriebe ab 1.1.2025

- Grundsätzlich gibt es verschiedene Meldepflichten! die „Besondere Meldepflicht“ lt. BMG entfällt nur für **deutsche Übernachtungsgäste**
- Meldepflicht für Kurbeitrag am Samerberg lt. Gemeinde-Satzung bleibt für ALLE Gäste
- Satzung und Formulare werden angepasst
- Online-Meldewesen Samerberg (WinTop) bleibt bestehen

The image is a screenshot of a web-based registration form titled 'Anmeldung' (Registration). The form is part of a system called 'WinTOP' and includes links for 'Impressum' and 'Datenschutz im WinTOP'. The registration fields are as follows:

- Benutzerkennung:** monika.schimanski@sa
- Passwort:** A field with masked characters (dots).
- Buttons:** 'Anmeldung absenden' (Send registration), 'Passwort vergessen' (Forgot password), and 'Fernwartung starten' (Start remote maintenance).
- Language Selection:** Three flags are shown: German (Germany), British (United Kingdom), and French (France).

Tourismus-Austausch



Tourismus-Austausch



Hochriesbahn



- **Neues, digitales Kassensystem eingeführt**
- **Personalengpässe: Zwei Ruhetage pro Woche**
- **Neue Wirtin DAV Gipfelhaus Dez 2024**
- **Neue Wirtin Mittelstation Frühjahr 2025**
- **Fahrbetrieb April 2025 bis November 2025**



Renovierung Naturbad





Samaloipe

Samaloipe



Schnuppertag Bergrettungswache





MAI
22 Outdoor Film Festival

MAI
23 Festabend
für geladene Gäste

MAI
24 Tag der offenen Tür
mit Bier- und Weinfest

MAI
25 Festgottesdienst mit
Frühschoppen

www.bergwacht-rosenheim-samerberg.de



Feldgeschworener: Ehrung für Sepp Staber



Auszeichnung fürs Ehrenamt:
Georg Huber, Falk Brem, Sepp Staber, Otto Lederer

Fluthelferempfang München



Fluthelferempfang München



Neu in der Gemeindegasse: Jana Dammers



Gemeinde ehrt erfolgreiche Schulabsolventen



20 Jahre Samazwergal





Samerberger Wimmelbuch und Kalender Erlös zu Gunsten der Samazwergal



50 Jahre BRK Rohrdorf



BRK 1974 - 2024
50
Rohrdorf



29 Jahre Erster Vorstand



Dank an Sozialwerk



Dank an 12 Schulweghelfer in Grainbach





Umzug Arztpraxis Dr. Habersetzer



**Willkommen Tobias Pastötter
auf dem Samerberg**

150 Jahre FFW Grainbach



150 Jahre FFW Grainbach



150 Jahre FFW Grainbach



150 Jahre FFW Grainbach



150 Jahre FFW Rossholzen-Steinkirchen 2025

150 Jahre
FFW Rossholzen - FFW Steinkirchen

12. – 16. JUNI 2025

Donnerstag, 12.6.25, 19:00 Uhr
Bieranstich mit der
Musikkapelle Samerberg

Freitag, 13.6.2025, 20:00 Uhr
Einlass ab 18 Uhr
Bayerisches Kabarett mit
Da Bobbe

Samstag, 14.6.25, 19:00 Uhr
Oberkraimer trifft Tanzmusi
mit der Boarisch Bris und den
Preaner Buam

Festsonntag, 15.6.25, 08:00 Uhr
Festtag mit Feldgottesdienst
und Umzug

Montag, 16.6.25, 18:00 Uhr
Kesselfleischessen mit der
Brandseck Musi

Flötzinger
BRUNNENHEIM



Hochzeitsladertreffen in Törwang



Almsingen Moserboden



Bergmesse auf der Hochries



Leonhardiritt Roßholzen



Küchenstadel für Dorfplatz Roßholzen



Küchenstadel für Vereine von Roßholzen und Steinkirchen



Volkstrauertag und Jahrtag der Samerberger Vereine



Abschied von den Samer Sängern



Herbstkonzert Musikkapelle



40 Jahre Musikförderverein





**Bazar der
Frauen-
gemeinschaft
heuer am
Samstag
30. November**



"Auf Weihnachten zua"



Sonntag, 15. Dezember 2024

Samerberger Dorfadvent - Dorfplatz Törwang

Beginn 13 Uhr, Adventssingen 15 Uhr in der Pfarrkirche

Teilnehmer des Adventssingen: Kirchenchor Samerberg,
Samerberger Bläsergruppe, Geschwister Bauer, Susanne
Dräxl-Sinhart (Harfe), Maxi Binder (Ziach), Samerberger
Hirtenkinder, Sprecher: Diakon Günter Schmitzberger

www.samerberg.de

Es freuen sich: Tourismusverein,
GTEV Hochriess-Samerberg,
Kirchenchor Samerberg
Foto: R. Nitzsche



Totengedenken



Vielen Dank für die Aufmerksamkeit



Neue Leitung bei der Polizeiinspektion Brannenburg



Bürgerversammlung 2024



Gemeinde Samerberg

27. November

Samerberger Halle