

Gastgeberverzeichnis 2026

Hotels, Gasthöfe, Pensionen, Ferienwohnungen und -Häuser





Samerberg – nahe dran und doch für sich

■ DAS BAYERISCHE MEER, EIN QUIRLIGER AUSFLUGSORT

Der nahegelegene Chiemsee mit Herreninsel und Fraueninsel ist eine der wichtigsten Sehenswürdigkeiten Deutschlands. Das Schloss Herrenchiemsee zählt seit Sommer dieses Jahres zum UNESCO-Welterbe „Schlösser König Ludwigs II. von Bayern: Neuschwanstein, Linderhof, Schachen und Herrenchiemsee“. Hier tauchen Sie ein in die Welt des schillernden König Ludwig II (1848-1886) von Bayern, auch als „Märchenkönig“ bekannt. Die Fraueninsel zeichnet sich durch ihre einzigartige Kombination des Traditionellen: Kunsthandwerk, Fischereibetriebe und das ehemalige Benediktinerkloster aus.



■ DER SAMERBERG EIN RUHEPOL MIT VIEL NATUR

Wer Entspannung durch Naturverbundenheit sucht, ist bei uns auch richtig: Bei Kräuterführungen entdecken Sie heimische Wildkräuter, Waldbaden lädt zur Entspannung im Bergwald ein. An Kneipp-Treffs hilft eine Fachfrau, Yoga-Retreats auf dem Hochriesgipfel bieten Panoramablick inklusive. Geführte Berg- und Schneeschuhwanderungen erschließen die schönsten Naturschätze – für jeden das passende Angebot.

EDITORIAL

Der Samerberg – Erholung seit Jahrzehnten

Seit 50 Jahren ist der Samerberg eingetragenes Erholungsgebiet – ein Ort, an dem Sie inmitten der bayerischen Voralpenlandschaft zur Ruhe kommen und neue Kraft tanken können. Unsere Vielfalt an Unterkünften bietet für jeden Geschmack das Richtige: von der gemütlichen Ferienwohnung über den traditionellen Bauernhof bis zum komfortablen Alm Chalet mit

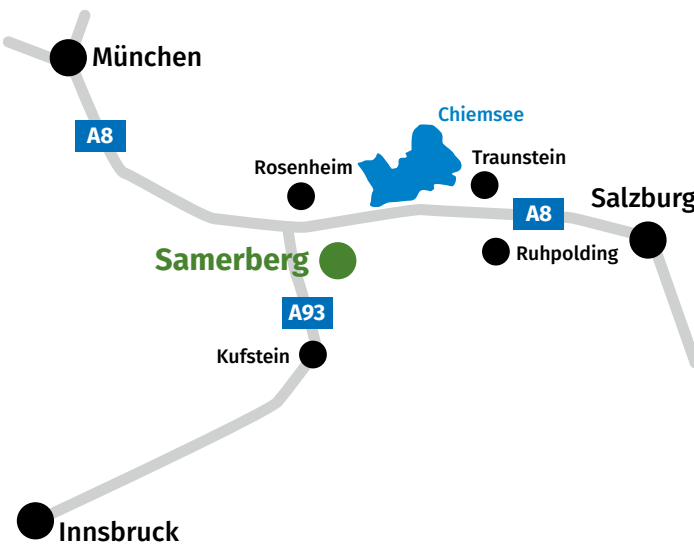
Sauna und Whirlpool. Besonders am Herzen liegt uns die enge Verbindung zum Deutschen Alpenverein: Mit den neuen Mitfahrbankerl fördern wir Gemeinschaft und Klimaschutz gleichermaßen – ein kleiner Beitrag zum Erhalt unserer wunderbaren Natur.

Wir freuen uns darauf, Sie am Samerberg begrüßen zu dürfen. Erleben Sie Erholung, wie sie sein sollte: authentisch, naturnah und herzlich. Für erste Eindrücke finden Sie Bilder

und Beschreibungen auf unserer Homepage.

Gerne helfen wir Ihnen bei Fragen weiter und wir freuen uns, Sie kennen zu lernen.

Ihre Gäste-Information Samerberg



Inhalt

Der Samerberg – aktiv und sanft ein wahrer Genuss	Seite 5
Ortsplan	Seite 6
Hotels, Gasthöfe, Pensionen/Gästehäuser	Seite 8
Bauernhöfe	Seite 9
Ferienwohnungen/Ferienhäuser/Chalets	Seite 12
Kulinarisches und Almen am Samerberg	Seite 16
Wissenswertes	Seite 18
Klassifizierung und Gästekarte Samerberg	Seite 19
Zeichenerklärung, Impressum und Kontakt zur Gäste-Information	Seite 20
Piktogramme und Gütesiegel	Seite 21
Außergewöhnliche Freizeit	Seite 22



ALTEHRWÜRDIGE BAUERNHÖFE, TRADITIONELLE GASTWIRTSCHAFTEN UND KIRCHLICHE SEHENSWÜRDIGKEITEN. DAZU DIE GERADEZU BILDERBUCH-ARTIGE LANDSCHAFT: DER SAMERBERG GILT ZU RECHT ALS WAHRES URLAUBS-PARADIES FÜR ALLE SINNE.



■ ZU SCHÖN, UM WAHR ZU SEIN

Am besten erkunden Sie dieses atemberaubende Alpenhochtal auf den über 40 Rundwanderwegen, die teils unvergessliche Blicke bis weit in die österreichischen Alpen oder hinunter auf den Chiemsee bieten. Einen buchstäblichen Postkartenblick bietet der Samerberger Hausberg, die Hochries. Erobern Sie mit der Seilbahn oder zu Fuß diesen 360°-Aussichtsgipfel und lassen Sie sich auf dem Weg von den Köstlichkeiten der Almen oder des Gipfelhauses verzaubern.

Auch der **Winter** verleiht dem Samerberg **seinen Zauber**. Der glitzernde Schnee in frisch gespurten Langlaufloipen und die weiten Winterwanderwege mit einer gemütlichen Hütten-einkehr laden zum Wintersport ein. Wer lieber Alpinksport betreibt, hat vom Samerberg nicht weit zu den nächsten Skipisten – z. B. das Sudelfeld am Wendelstein.

Oben: Auftritt der Trachtenkinder – Dorffest Grainbach
Mitte: Pendelbahn zum Gipfel der Hochries
Unten: Langlaufloipe im Filzengebiet Samerberg

■ AKTIV & SANFT – EIN WAHRER GENUSS

Mehr Möglichkeiten, diese reizvolle Region kennenzulernen, gibt es nicht nur zu Fuß, sondern auch mit dem Rad oder Mountainbike. Im Sommer gibt es genügend Möglichkeiten die Gegend zu erkunden: bei einer leichten Wanderung durch das Filzengebiet mit einer erfrischenden Abkühlung im Naturbad Samerberger Filze oder bei einer herausfordernden Bergtour auf die Hochries mit weiteren Gipfeleroberungen. Für einen unvergesslichen Adrenalinkick auf zwei Rädern sorgt der Bikepark Samerberg mit abwechslungsreichen Singletrails. Seine Kondition stärken darf man im Winter jederzeit auf den Langlaufloipen und Rodelstrecken des Samerbergs.

Einen weiteren Anreiz, auch andere Seiten des Samerbergs kennen zu lernen, bietet die digitale **Entdeckernadel mit Gipfelbuch und Wanderstempel**. Ebenso die neue **Bikebroschüre Samerberg** mit detaillierten Tourenbeschreibungen für Rad, Mountainbike und Rennrad.

Lehrreiche Themenwege wie der „Samerberger Landwirtschaftsweg“ oder der „Naturlehrpfad Samerberger Filze“ bieten interessante Einblicke in die örtliche Kulturlandschaft und detaillierte Informationen über die Tierwelt und Landwirtschaft. Unser „Samerl“ zeigt den Weg und unterwegs lässt es sich direkt vom Hof, bei den Almhütten oder traditionellen Gastwirtschaften die heimischen Erzeugnisse in gemütlicher Runde kosten.

Als Gaudigarant für die ganze Familie gilt Bayerns erste **Bauerngolf-Anlage** in Grainbach.

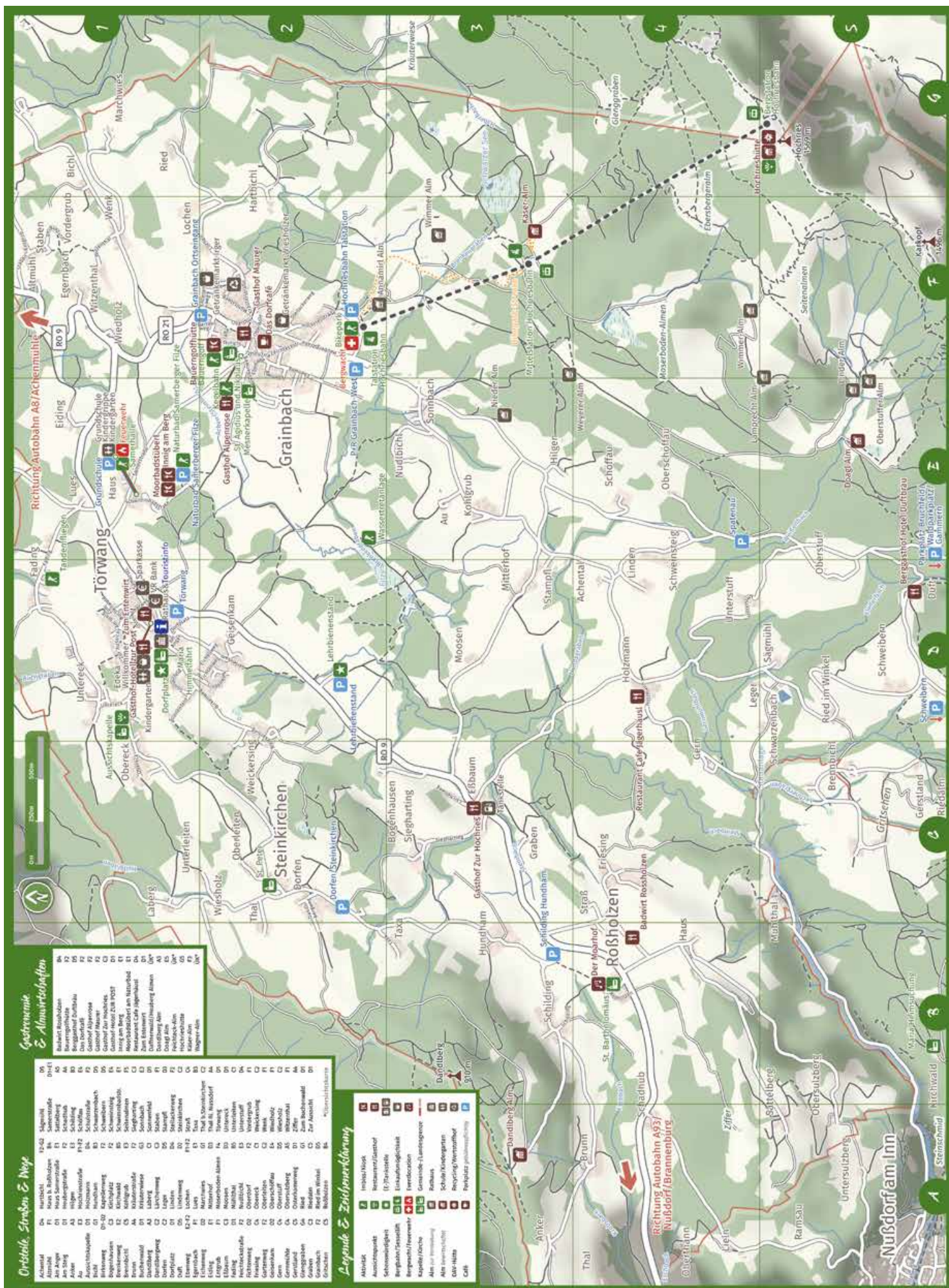
Langer Rede kurzer Sinn: Der Samerberg und seine Gastgeber laden Sie ein, zu wandern, zu entspannen, und es sich hier oben gut gehen zu lassen.

Mitnand

Wir legen großen Wert auf Toleranz und gegenseitige Rücksichtnahme, nur so funktioniert ein Miteinander von Radlern und Wanderer in unseren Bergen. Wenn sich E-Biker und Bergsteiger vermehrt an hohen und steilen Hanglagen treffen, kann es manchmal sehr eng werden. So appellieren wir mit dieser Beschilderung an ein rücksichtsvolles und vorausschauendes Miteinander. Die Gemeinde Samerberg beteiligt sich seit Jahren an einer Kampagne des Tourismusverbandes Chiemsee-Alpenland (CAT), die für gegenseitigen Respekt und Rücksichtnahme in der Natur – nicht nur für Radler und Wanderer, sondern auch für Mensch und Tier und Natur – wirbt.



Oben: Pausenfreuden am Hochriesgipfel
Mitte: Anfänger und Profis finden Platz zum Austoben – Bikepark Samerberg
Unten: Entspannung pur am Naturbad Samerberger Filze



Gegenseitige Achtsamkeit großgeschrieben

■ BEI UNS BLEIBT KEINER SITZEN

Das **Mobilitätsprojekt des Alpenvereins München & Oberland**, bietet sein cleveres Mitfahr-Angebot nun auch am Samerberg an. An der Talstation der Hochriesbahn und am Wanderparkplatz Spatenau findet man jeweils ein grünes DAV-Bankerl – eine perfekte Ergänzung zu Rundtouren oder Überschreitungen.



Das Prinzip ist einfach: Nach der Tour setzt man sich auf das DAV-Bankerl. Vorbeikommende Autofahrer mit freien Plätzen erkennen das Signal und bieten eine Mitfahrgelegenheit an.



■ NATÜRLICH BEWUSST UND SELBSTVERSTÄNDLICH NACHHALTIG

Der Samerberg ist von einer aktiven Landwirtschaft geprägt und deshalb wird bei uns Nachhaltigkeit nicht nur beworben, sondern auch gelebt. Für unsere Gastgeber ist es eine Selbstverständlichkeit die Natur als Lebensgrundlage zu achten und zu erhalten. So engagieren sie sich für eine umsichtige und umweltschonende Ausrichtung ihres Betriebes: durch Mülltrennung, Bioprodukten, eigene Stromerzeugung, Ausbau weiterer E-Ladestationen und vieles mehr.



Gasthof-Hotel "Zur Post"

Wolfgang Pallauf
Dorfplatz 4, 83122 Samerberg
Tel.: +49 (0)8032 8613
info@hotel-post-samerberg.de
www.hotel-post-samerberg.de

Lage: Unser Drei-Sterne-Hotel liegt im malerischen und ruhigen Ortskern von Törwang am Samerberg. Ein idealer Ausgangspunkt für Wanderer, Mountainbiker und Motorradfahrer.

Ausstattung: Alle Zimmer sind mit Dusche, WC, Haarföhn, Safe und TV ausgestattet. Teilweise mit Balkon und Blick zum Garten.

Besonderheiten: Unser Traditionsgasthof ist seit 1700 im Familienbesitz und bietet Urlaub in stilvoller Atmosphäre. Genießen Sie in unserer gemütlichen Zirbelstube oder im neu renovierten Poststüberl die bayrische Gastlichkeit. Die Küche bietet Gaumenfreuden, vom Chef selbst zubereitet, mit regionalen Schmankerln und internationalen Köstlichkeiten. Im Sommer verwöhnen wir sie natürlich auch gerne in unserem schönen Biergarten oder auf der Sonnenterrasse. Der ruhige Garten mit Schwimmbad, Liegewiese und Spielplatz lädt zum Relaxen ein. In der urigen Wellnessalm mit Sauna, Dampfbad und Infrarotkabine klingt der Tag gut aus.

Anzahl/Art	Personen	m²	NS/HS ab
5 E	1-1		78/88
12 D	1-2		129/139
4 FZ	2-4		200/215





G 8

Berggasthof - Hotel Duftbräu

Markus Wallner
Duft 1
83122 Samerberg
Tel.: +49 (0)8032 8226
info@duftbraeu.de
www.duftbraeu.de

Lage: Mitten in der Natur, ab Haus starten unzählige Wanderwege. Großer Spielplatz und kleiner Fussballplatz.
Ausstattung: Ideal für Feste und Feiern aller Art
Besonderheiten: Unsere Räume sind perfekt ausgestattet für Tagungen, Seminare und Firmenveranst. Anfahrt direkt z. Haus. Gr. Parkplatz.

Anz./Art	Pers.	m²	NS/HS ab
20 D	1-2		160/160
3 E	1-1		100/100
1 T	1-3		250/250

Kinder bis 3 Jahre frei. Babybett u. Bettzeug bei Bedarf selbst mitbringen. Hunde nicht erlaubt. Weitere Informationen auf unserer Homepage.





H 3

Gasthof Alpenrose

Florian Lerche
Kirchplatz 2
83122 Samerberg
Tel.: +49 (0)8032 8263
info@alpenrose-samerberg.de
www.alpenrose-samerberg.de

Lage: Ruhige Lage, in Grainbach bei der Kirche. Ausgangsp. für Wander- und Radtouren. Naturbad i. der Nähe. **Ausstattung:** Vier gemütlich, stilvolle Zimmer im Bauernstl, eine Fewo und sechs "Nostalgiezimmer" mit Etagedusche. Traditionswirtshaus m. bayerisch-kreativer Küche, gemütl. Stuben, idyllischer Biergarten, Dachterrasse

Anz./Art	Pers.	m²	NS/HS ab
3 D	1-2		120/120
1 V	1-2		140/140
6 D	1-2		90/90
1 FW	1-2		140/140

Preisangabe für 2 Pers. inkl. Frühstück. Zuschlag jede weit. Person u. Kinderpr. auf Anfrage. Hunde auf Anfrage.





F 3

Pension Auer

Mathilde Auer
Am Anger 1
83122 Samerberg
Tel.: +49 (0)8032 98 29 69
pension@schuh-auer.de
www.schuh-auer.de

Lage: Privathaus in ruhiger Ortsrandlage v. Törwang.
Ausstattung: Geräumiges DZ mit DU/WC, grosse Terrasse mit herrl. Ausblick, SAT TV, Kühlschrank.
Besonderheiten: Ausgangspunkt für Wander- und Radtouren. Wanderausrüstung leihweise vorhanden. Naturbad zu Fuß erreichbar, Langlaufloipe ab Haus.

Anz./Art	Pers.	m²	NS/HS ab
1 FZ	1-2	24	60/60

Preis ab 3 Übernachtungen, Mindestaufenthalt 3 Übernachtungen. Kinderbett auf Anfrage



Samerberger
Direktvermarkter



Weitere regionale Köstlichkeiten bieten Ihnen unsere zahlreichen **Samerberger Direktvermarkter** an. Direkt am Hof oder in den Samerberger Warengeschäften können Sie frische und selbst hergestellte oder verarbeitete Waren wie Käse, Eier, Nudeln, Honig, Gemüse, Fleisch und Wurst, Schnaps, Gin usw. erwerben.

Zu den **Samerberger Direktvermarktern** einfach den QR-Code scannen.



D 2

Beim Laberger
3F**** 1FZ

Michael und Anna Maurer
Laberg 1, 83122 Samerberg
Tel.: +49 (0)8032 8294
info@beim-laberger.de
www.beim-laberger.de

Unser Hof liegt in einem malerischen Wanderparadies, im schönen Hochtal Samerberg. Die Atmosphäre des über 200 Jahre alten denkmalgeschützten, geschichtsträchtigen Hofes und die Exklusivität der Unterkünfte bilden eine harmonische Einheit. Jede Fewo hat zwei sep. Schlafz., sie sind großzügig geschnitten und voll ausgestattet.
Besonderheit: Ruhige Lage, TV, WLAN, Liegewiese, Kinderspielplatz, Trampolin, Slackline, Abstellraum für Fahrräder, Streicheltiere, Reiterhof ganz in unserer Nähe

Anzahl/Art	Personen	m²	NS/HS ab
1 FW****	2-6	110	110/110
2 FW****	2-6	80	110/110
1 FZ	1-2	20	80/80



Mindestaufenth. 2 Übern. Jede weitere P. 20,00€ / Nacht. Zusatz. für Fewo mögl. Kinderpr. a. Anfrage.



F 2

Huberhof
2F****

Anna Weyerer
Untereck 5, 83122 Samerberg
Tel.: +49 (0)8032 8266
info@huberhof-untereck.de
www.huberhof-untereck.de

Lage: Unser Bio-Ferienhof liegt in traumhaft ruhiger Lage. Zentraler Ausgangspunkt für viele Wanderungen u. Ausflüge
Ausstattung: Zwei gemütlich ausgestattete Ferienw. mit je 2 Schlafzimmer. Eine Fewo in Holzbauweise. Wohraum mit Kaminofen, Balkon, Terrasse, Grill.
Besonderheiten: Liegewiese, Tischtennis, Streicheltiere. Im Winter Langlauf, Ski und Rodel in unmittelbarer Nähe. Ponyreiten und Trampolin.

Anzahl/Art	Personen	m²	NS/HS ab
1 FW****	1-4	65	85/85
1 FW****	1-4	74	90/90



Preise für 2 Pers. NS ab 3 Übern. HS ab 7 Übern. Jede weitere Person zuzügl. 10,- € pro Nacht.



C 7

Schoberhof
3F****

Gisela und Johann Schober
Sattelberg 3, 83122 Samerberg
Tel.: +49 (0)8032 8539
info@schoberhof-samerberg.de
www.schoberhof-samerberg.de

Lage: Schöner Biohof in Alleinlage, mit herrlichem Bergblick. Viele Ausflugsziele schnell erreichbar, wandern direkt ab Hof. Entspannung auf Terrasse, Balkon oder auf der Liegewiese.
Ausstattung: Eigener Eingang für alle Wohnungen. Fewo Innrtal mit 3 Schlafz., die anderen Fewo mit 2 Schlafz., alle mit Zirbelholzbetten für die Erwachsenen. Großzügige Wohnküche mit sehr guter Ausstattung.
Besonderheiten: Allergiefreundliche Fewos, EG-Fewo ist barrierefrei. Trocken- u. Reinigungsmöglichkeit für Wanderbekleidung.

Anzahl/Art	Personen	m²	NS/HS ab
1 FW****	2-4	66	125/125
1 FW****	2-4	71	135/135
1 FW****	2-5	87	145/145



Preise pro Nacht/Fewo. Kurzaufenthalt bis 2 Nä. zuzüglich 20,-€ einmalig



E 6

Schrödlhof
1F****

Elisabeth Bauer
Friesing 8, 83122 Samerberg
Tel.: +49 (0)8032 8487
info@schroedlhof.de
www.schroedlhof.de

Lage: Ruhige Lage mit Bergblick, zu Fuß 5 Min zu Naturbad und Bach, 5 Min zur Langlaufloipe, viele Wanderwege
Ausstattung: 2 Schlafzimmer, 2 Bäder, voll ausgestattete Küche, großes Wohnzimmer, Südbalkon mit Bergblick
Besonderheiten: Großer Kinderspielplatz & viele Kinderfahrzeuge, Liegewiese & Gartenhäuschen mit Terrasse & Grill, Hühner & Ziegen & Katzen am Hof, im Sommer auch Jungkühe. Bäcker-Lieferservice Mo-Sa. Brotbackkurse bei der Wagenstaller Mühle buchbar.

Anzahl/Art	Personen	m²	NS/HS ab
1 FW****	2-6	99	110



Preis pro Nacht & Whg, bis 4 Personen ab 4 Nächte. Jede weitere Person zzgl. 20,- €/Nacht.



H 1

Taffenreutherhof
1F**** 3F****

Astrid Wagner
Taffenreuth 1, 83101 Rohrdorf
Tel.: +49 (0)8032 9882646
wagner@taffenreutherhof.de
www.taffenreutherhof.de

Lage: Ruhig, zentral gelegener Einzelhof zwischen Rosenheim und Chiemsee. Ausgangspunkt für Ausflüge, Wanderungen, Radtouren, Drachen- und Gleitschirmfliegen, Bikepark. Bademöglichkeiten in der Nähe. Für Familienurlaub, junge Leute, Motorradfahrer und Senioren.
Ausstattung: Komfortabel ausgestattete Ferienwohnungen, zum Teil 2 Schlafzimmer und Apartment, Kinderausstattung, Aufenthaltsraum
Besonderheiten: Spielplatz, Streicheltiere. Keine Sonntagsanreise

Anzahl/Art	Personen	m²	NS/HS ab
1 FW****	1-2	30	72/72
1 FW***	1-3	40	75/75
1 FW***	2-4	45	75/75
1 FW***	1-2	30	72/72



Zuschlag bis 3 Nächte einmalig 50.-€



E 4

Adlerhof

Familie Stuffer
Siegharting 1, 83122 Samerberg
Tel.: +49 (0)8032 989227
info@adlerhof-samerberg.de
www.adlerhof-samerberg.de

Lage: In absolut ruhiger Einzellage auf einer sonnigen Anhöhe, umgeben von Streuobstwiesen, Wäldern und einem wunderbaren Bergblick, liegt unser familienfreundlicher Bauernhof mit Milchviehbetrieb.
Ausstattung: 1 komfortable FeWo, 2 sep. Schlafzi., gesamt 5 Betten, Wohnküche, Spülmaschine, Dusche/WC, Balkon, Sat-TV, WLAN.
Besonderheiten: Streichelzoo, Kinderfuhpark, Tischtennis, Für Pferdefreunde: Eigener Reitplatz, Ausritte ins Gelände!

Anzahl/Art	Personen	m²	NS/HS ab
1 FW	1-5	75	95/105



NS: Preis für 1 PS zur Nebensaison laut Homepage
HS: Preis für 1 PS zur Hauptsaison laut Homepage



H 2

Baureihof

Annemarie Wagner
Samerstr. 53 b, 83122 Samerberg
Tel.: +49 (0)8032 8846
baureihof-samerberg@t-online.de
www.baureihof-samerberg.de

Lage: Naturland-Biohof mit herrlichem Panoramabergblick mitten im schönen Hochtal Samerberg
Ausstattung: 2 Ferienw., SAT-TV, Stereoanlage, WLAN, Spülmaschine, Balkon, Terrasse, Waschmaschine auf Anfrage
Besonderheiten: Services für Wanderer, aktiver Bauernhof, Milchviehbetrieb, Streicheltiere, Naturbad 5 Min. zu Fuß, Langlaufloipe, Wander-u. Radwege ab Hof Grillplatz, Liegewiese, Sonnenterrasse, Tischtennis, Riesen Gocart und Kinderspielplatz, hofeigene Produkte.

Anzahl/Art	Personen	m²	NS/HS ab
1 FW	1-2	50	75/75
1 FW	1-4	65	85/85



Preisangabe für 2 Personen.
Jede weitere Erw. Person zuzügl. 10,-€/Nacht



E 6

Erlhof

Christina und Maximilian Maurer
Friesing 3, 83122 Samerberg
Tel.: +49 (0)8032 98 77 79
max.maurer@gmx.info

Lage: Sehr ruhig gelegener Milchviehbetrieb in sonniger Südlage mit herrlichen Bergblick. Keine Durchgangsstraße
Ausstattung: FW mit 2 Schlafzimmer, Balkon mit Bergblick, Sat-TV, WLAN, große Wohnküche, Zustellbett möglich.
Besonderheiten: Das Doppelzimmer kann zusätzlich mit einer Wohnküche als Apartment für 4 Personen gebucht werden. Wander- und Radwege, sowie Langlaufloipe direkt ab Hof. Obstgarten, Grillmöglichkeit, Feuerschale, Eier vom Hof. Freibad 5 Min. zu Fuß erreichb.

Anzahl/Art	Personen	m²	NS/HS ab
1 FZ	1-2	20	55/55
1 FW	1-5	90	85/85



Preise ab 3 Übern. für 1-4 Personen. Jede weitere Person zuzügl. 10 €/Nacht. Haustiere auf Anfrage.



Nudlbichlerhof

Hildegard Bauer
Nudlbichl 1, 83122 Samerberg
Tel.: +49 (0)8032 8326
Mobil: +49 (0)151 57730512, nudlbichlerhof@gmail.com
www.nudlbichlerhof.de

Lage: Auf leichter Anhöhe, freistehender, sehr ruhig gelegener Bauernhof. Herrliches Bergpanorama, ohne Durchgangsstraße, familienfreundlich
Ausstattung: Kleine FW im EG mit Terasse, bedingt behindertenger. Große FW im 1.Stock mit Balkon, 2 SZ, WZ, Küche. DZ mit Etagendusche/WC, Balkon, gem. Aufenthaltsraum mit Küchenzeile.
Besonderheiten: Kinderspielplatz, Liegewiese, Grillmöglichkeit, Ausgangspunkt für viele Wander u. Radtouren. Wohnmobilstellplätze.

Anzahl/Art	Personen	m²	NS/HS ab
1 FZ	1-3	25	70/70
1 FW	1-3	45	80/80
1 FW	1-5	100	110/110

Preise für 2 Pers. ab 3 Übern. Jede weitere Pers. 15 €.
Hund pro Nacht 5 €



Stampflhof

Johanna Rank
Stampfl 1, 83122 Samerberg
Tel.: +49 (0)8032 8221
stampflhof@t-online.de
www.stampflhof.de

Lage: Schön gelegener Bio-Bauernhof mit Jungtierhaltung und Obstbau, freier Bergblick, Einzellage
Ausstattung: Ferienwohnungen mit zwei Schlafzimmern, Küche, Wohnzimmer, Bad, Balkon
Besonderheiten: Erholung für Groß und Klein, Frühstück buchbar. Lagerfeuerstelle, großes Trampolin, Go Karts und Tretfahrzeuge, Schaukel, Spielhäuschen, Klettergerüst, viel Platz zum Toben. Jungrinder, Katzen, Schafe, Hasen, Meerschweinchen und Hühner. Bergtouren und Spaziergänge direkt ab Hof möglich. Ausflugsziele für jedes Wetter.

Anzahl/Art	Personen	m²	NS/HS ab
2 FW	2-5	60	80/80

Mindestaufenthalt 4 Nächte
Preise beziehen sich auf 2 Personen



Weissnhof

Familie Irger
Eiding 3
83122 Samerberg
Tel.: +49 (0)8032 8285
Mobil: +49 (0)176 64776679, info@weissnhof-samerberg.de

Lage: Ruhige Lage mit Berg- und Talblick.
Ausstattung: kompl. ausgestattete Küchen m. Spül., z.T. m. Balkon, Waschmaschine, TV, Liegewiese m. Trampolin und Spielhaus.
Besonderheiten: Spielmöglichkeiten in überdachter Halle, Grillmöglichkeit, Wanderhöfeausstattung.
Hinweis: Fertigstellung einer neuen FeWo gehobener Ausstattung im Frühjahr 2026.

Anzahl/Art	Personen	m²	NS/HS ab
1 FW	1-2	50	78/78
1 FW	1-5	60	93/93

Kinder bis einschl. 3 Jahre frei, 4 - 15 Jahre 10,00 €, jede weitere Person ab 16 Jahre 20,00 €



I 3

Estermannhof
2F* 2FZ**

Estermann Thomas
Oberdorf 15
83122 Samerberg
Tel.: +49 (0)8032 7061
info@estermannhof.de
www.estermannhof.de

Anz./Art	Pers.	m²	NS/HS ab
FW***	1-4	63	85/85
1 E	1-2	10	30/30
1 FZ	1-3	20	30/30

FW. 1 Kind frei, zus. P. 15.-€/N Zuschlag
5-7 N. 10.-€/N ab 5 N. buchbar, Zi. o.
Frst., bis 2 J. frei im Zustellb., 2-12 J. 15.-€/N ab 5 N. buchbar.

Lage: Ruhig zentrale Lage im Ort
Ausstattung: FW: Wohn-Schlafraum, 2. Schlafzimmer, Spül., Balkon, Bad - Gästeküche f. Zi. Bäcker bietet Frst. **Besonderheiten:** Almbetrieb mit Milchkühen, Streichelzoo, alles zu Fuss erreichbar, Gaststätten, Bergbahn, Naturbad

SAMERBERGER PERSÖNLICHKEITEN
„MENSCHEN AM SAMERBERG“

Sogar mit besonderen „Menschen am Samerberg“ werden jedes Jahr im Rahmen einer Fachexkursion der Hochschule Merseburg Dokumentarfilme und -fotos erstellt. Unter anderen waren hier Michaela May, Christiane Tramitz, Véronique Witzigmann und Marcus Burghardt schon zu Gast.



6 G

Alm Chalets Samerberg
2F*****

Ramona Sattlberger
Schweinsteig 12, 83122 Samerberg
Tel.: +49 (0)15737619607
info@alm-chalets-samerberg.de
www.alm-chalets-samerberg.de

Unsere ökologisch gebaute Alm-Chalets bieten Luxus und Wohlbefinden. Jedes Chalet verfügt über eine Wellness-Oase mit Altholz-Sauna, Infrarotkabine und beheiztem Whirlpool. Die ruhige Lage im Ortsteil Schweinsteig, die Panoramablicke und die vielfältigen Aktivitäten machen sie perfekt zur Erholung. **Highlights:** Gut ausgestattete Küche, Klimaanlage, Boxspringbetten, zwei Bäder, Waschmaschine, Trockner, Trampolin, Tischtennis, WLAN, Gästemappe, Elektrogrill, Kaminofen, drei Flat-TVs ...

Anzahl/Art	Personen	m²	NS/HS ab
2 CH*****	1-4	130	415/425



13

samerbergzeit
1F*****

Josef und Katharina Hieber
Kapellenweg 4a
83122 Samerberg
Tel.: +49 (0)151 67 25 62 99
servus@samerbergzeit.de

Lage: Ruhige Lage am Dorfrand von Grainbach. Bäckerei, Gaststätten, Hochriesbahn, Bikepark und Langlaufloipen sind in wenigen Minuten zu Fuß erreichbar.

Ausstattung: komfortable Wohnung im 1.OG mit großzügigem Wohn-/ Essbereich, 2 separaten Schlafzimmern, Bad mit bodenebener Dusche und Balkon.

Besonderheiten: Smart-TV, W-LAN, Waschmaschine, Spülmaschine, FBH und Wohnraumlüftung. Parkplatz und abspernbare Fahrradgarage.

Anzahl/Art	Personen	m²	NS/HS ab
1 FW*****	1-4	68	165/165



Preis pro Nacht zuzügl. Kurbeitrag
1,50 €/p.P./Nacht (ab 16 Jahren).



F 2

Schusterhäusl
3F*****

Pallauf Claudia
Dorfplatz 6, 83122 Samerberg
Tel.: +49 (0)173 6972165
servus@das-schusterhaeusl.de
https://das-schusterhaeusl.de

Lage: An einem der schönsten Dorfplätze Oberbayerns liegt das charmante und denkmalgeschützte Schusterhäusl.
URLAUB IM DENKMAL in 3 ruh., hochw. und individuell gestalteten Wohnungen. Alle verfügen über Natursteinbäder, kompl. ausgest. Küchen mit gemütlichen Essbereichen sowie komf. Boxspringbetten u. feiner Bettwäsche. Die Wohnungen "Hans" und "Max" verfügen über eigene Balkone. Zum Ap. "Yvonne" gehört ein idyllischer Garten. Ruhegarten hinter dem Haus mit Liegestühlen und Lounge.

Anzahl/Art	Personen	m²	NS/HS ab
2 FW*****	1-4	80	160/160
1 FW*****	1-6	110	320/320



Pr. Whg. 1-2 f. 2 Pers. bis 4 Ü. zuz. 10 €/Nacht. Hund 10 € Nacht. Weitere Inform. auf unserer Homepage



F 2

Ferienwohnung Sonnenfeld
1F*****

Mathias Westenhuber
Sonnenfeld 10a, 83122 Samerberg-Törwang
Tel.: +49 (0)8032 913412
kontakt@ferienwohnung-samerberg.de
www.ferienwohnung-samerberg.de

Lage: Komfortable Wohnung mit zwei separaten Wohneinheiten und herrlichem Ausblick auf die umliegenden Berge.

Ausstattung: Schlafzimmer mit Doppelbett, großes Bad mit Dusche, offener Ess- u. Wohnbereich mit schöner Küche, Kaffeevollautomat, Bibliothek, zwei zusätzliche Schlafzimmer bei Bedarf im Dachgeschoss mit Bad, Balkon und großzügigen Wohnbereich

Besonderheiten: Kaminofen - grosser Panorama Balkon - wunderschöne Wanderwege beginnen vor der Haustüre

Anzahl/Art	Personen	m²	NS/HS ab
1 FW*****	1-3	90	165/165
1 FW*****	1-3	65	150/150



Konditionen für zusätzliche Gäste & Haustiere auf Anfrage.



Ferienwohnung Am Anger
1F****

Susanne und Thomas Badstieber
Am Anger 9, 83122 Samerberg
Tel.: +49 (0)201 77 44 75
Mobil: +49 (0)175 36 14 392, thomas.badstieber@t-online.de
www.ferienwohnung-am-anger.de

Lage: Ruhige Dorfrandlage, Bergblick. Einkauf für tägl. Bedarf, Restaurants, Touristeninfo, Bus fußläufig in 3 Min. Idealer Ausgangspunkt für Wandertouren u. Sportaktivitäten
Ausstattung: Liebevoll eingerichtete FW mit SW-Terrasse, Gartenanteil. Großz. Wohnraum, TV, Radio CD, Essplatz im Erker, vollst. einger. Küche, Spülmaschine, Doppelschlafz., großes Bad mit 2 Waschbecken, Dusche, Badewanne, Waschmaschine. Parkett, ZH, W-LAN
Besonderheit: Garagenstellpl., Fahrrad, Nichtraucher, keine Haustiere

Anzahl/Art	Personen	m²	NS/HS ab
1 FW****	1-2	65	90

Die FW bietet einen weiteren Wohnraum mit Einzelbett für eine Person. Zusätzl. 20,- €/Nacht.



Landhaus Binder
1F**** 1F****

Christina und Georg Binder
Brunn 19, 83122 Samerberg
Tel.: +49 (0)8032 8450
Mobil: +49 (0)172 6848343, info@landhaus-binder.de
www.landhaus-binder.de

Lage: Ruhiges, sonniges Landhaus mit herrlicher Aussicht zum Wendelstein und ins Inntal. Zentral gelegen zwischen München und Chiemsee, Salzburg, Kufstein und Innsbruck.
Ausstattung: 2 exklusive Ferienwohnungen, 90 und 60 qm, Parkettböden, Flachbildschirm, Waschmaschine, Bademäntel leihweise, Frotteeslipper kostenlos, Safe, Boxspringbett 2x2 Meter.
Besonderheiten: Jede Wohnung hat einen eigenen Eingang. Freier Blick ins Inntal und auf das Bergpanorama mit Wendelstein.

Anzahl/Art	Personen	m²	NS/HS ab
1 FW****	1-2	90	120/120
1 FW****	1-2	60	100/100

Weihnachten: zuzügl. 10.- pro Übernachtung
NS ab 5 Nächte buchbar, HS ab 7 Nächte buchbar



Ferienwohnung Kathi
1F****

Katharina Irger
Eiding 7, 83122 Samerberg
Tel.: +49 (0)8032 8145
Mobil: +49 (0)1525 2746094, info@ferienwohnung-kathi.de
www.ferienwohnung-kathi.de

Lage: Parterrewohnung, Südseite in ruhiger Lage mit Bergblick
Ausstattung: 2 Schlafzimmer, Wohnzimmer mit Kachelofen, vollausgestattete Küche, 2 Fernsehgeräte, Bad, Waschmaschine, Terrasse, Garten mit Liegewiese.
Besonderheiten: Brötchenservice, Grillmöglichkeit, Trampolin. Unmittelbare Nähe zum Naturschwimmbad und zu den Wanderwegen in der Samerberger Filze. WLAN kostenlos. E-Auto Ladestation, Unterstell- und Lademöglichkeit für E-Bike

Anzahl/Art	Personen	m²	NS/HS ab
1 FW****	1-4	90	120/120

Kurzaufenthalt (1-3 Nächte) zzgl. 70,-€ einmalig Bettwäsche, Handtücher u. Endreinigung inklusive



Ferienhaus Paradies
1F****

Andreas Niessner
Sonnenfeld 1, 83122 Samerberg
Tel.: +49 (0)177 2525258
info@paradies-samerberg.de
www.paradies-samerberg.de

Lage: Das Ferienhaus liegt absolut ruhig am Dorfrand von Törwang, eigenem, uneinsehbaren Garten mit alten Obstbäumen, großer Terrasse und herrlichem Bergblick. Rad- u. Wanderwege direkt ab Haus.
Ausstattung: Schlafzimmer mit Doppelbett, großem Wohnraum mit ausziehbarem Sofa für weitere 2 Personen, großen Panoramafenstern und eine hochwertig ausgestattete Schreiner-Designerküche
Besonderheiten: Schadstofffreies Niedrigenergiehaus aus heim. Holz 2020 gefertigt, optimal für Allergiker. herrl. Refugium zum Auftanken.

Anzahl/Art	Personen	m²	NS/HS ab
1 FH****	1-4	60	155/185

Mindestaufenthalt Haupts. 7 Tg, Nebens. 2 Tg.
HS 21.12.25 - 06.01.26 und 14.06.26 - 04.09.26



Rieplhof
2F****

Josef u. Marianne Bogenhauser
Oberleiten 1 , 83122 Samerberg
Tel.: +49 (0)8032 8225
info@rieplhof-samerberg.de
www.rieplhof-samerberg.de

Lage: Am Samerberg höchst gelegener Bio-Bauernhof, ruhige und idyllische Einzellage mit traumhafter Sicht auf die Berge und auf das Voralpenland. Zwei identische Ferienwohnungen im Landhausstil.
Ausstattung: Wohnküche, Elternschlafzimmer, Kinderschlafzimmer, Du/WC, großer Holzbalkon, Internet. Eigener KFZ-Stellplatz.
Besonderheit: Milchviehbetrieb mit Kleintieren. Baubiologische Standards, allergikerfreundlich, Kleinkinderausstattung, Zustell-Bett. Liegewiese, Grill, Spielplatz mit Trampolin. Nichtraucher.

Anzahl/Art	Personen	m²	NS/HS ab
2 FW****	1-4	51	85

Kurzaufenthalt Zuschlag bis 3 Nächte 30,00 €.



Baumhaus Samerberg

Riedl Katharina und Georg
Steinkirchen 10, 83122 Samerberg
Tel.: +49 (0)8032 8202
info@baumhaus-samerberg.de
www.baumhaus-samerberg.de

Lage: Das Baumhaus liegt in ruhiger Einzel., umgeben v. Natur in bis zu 7 m Höhe auf massiven Stelzen, m. Berg- und Talblick ins Alpenvorland.
Ausstattung: Neue komf. Fewo für bis zu 6 Pers. im reinen Holzhaus. Massive Eichenholzmöbel, SZ mit Doppelb., Galerie unter Dachfenster mit 4 w. Betten, Wohnecke, voll ausgest. Eichenküche, D/WC, Balkon.
Besonderheiten: Rundumbalkon mit überwältigendem 360° Panoramablick, Doppelbett zum Rausrollen für das Träumen unter freiem Himmel, ausschließlich naturbehandelte Möbel, bewußt kein TV.

Anzahl/Art	Personen	m²	NS/HS ab
1 FW	1-6	48	200/200

Jede weitere Person 20,00 €/Nacht



Feichtnhof

Jana und Martin Huber
Esbaum 5, 83122 Samerberg
Tel.: +49 (0)8032 982617
anfrage@feichtnhof.de
www.feichtnhof.de

Lage: Idyllisch an einem kleinem Gebirgsbach am Waldrand.
Ausstattung: Wohnung I: Wohnküche, separates Schlafzimmer, Dusche, separates WC, Handtücher, Bettwäsche.
Wohnung II: Wohnz., Schlafz., Küche, Du/WC, Handtücher, Bettwäsche.
Besonderheiten: Über einen separaten Hauseingang erreichen Sie unsere beiden Ferienwohnungen. Jede Wohnung verfügt über einen Balkon mit Blick auf die Hochries. Wir sind ein Wanderhof und stellen Ihnen kostenfrei zur Verfügung: Wanderführer, Wanderstöcke und mehr.

Anzahl/Art	Personen	m²	NS/HS ab
2 FW	1-2	50	60/60

Zuzügl. Kurbeitrag p.P./Nacht 1,50 € ab 16 Jahre



Ferienhaus Luise

Nathalie und Amelie Henn
Ebenweg 3, 83122 Samerberg
Tel.: +49 (0)176 45767397
ferienhausluise@gmx.de
www.ferienhaus-luise-samerberg.twebsites.info

Lage: Ruhige Lage am Ortsrand.
Ausstattung: Großes Ferienhaus mit viel Platz für Großfamilien oder Urlaub mit Freunden. Mehr Infos auf unserer Homepage.
Festpreis 260/280€ bis 4 Pers., zusätzlich ab 5. Person: K. Ab 3-11 J. 20€ p.N., 12-17 J. 25€ p.N., Erw. 35€ p.N., Hund 5€ p.N.

Anzahl/Art	Personen	m²	NS/HS ab
1 FH	1-4	160	280/260
FH	1-5	160	315/295
FH	1-6	160	350/330
FH	1-7	160	385/365
FH	1-8	160	420/400





G3

Irleitnerhof
1F****

Familie Josef Wimmer
Osterkammerweg 2b
83122 Samerberg
Tel.: +49 (0)8032 8207
irleitnerhof@gmx.de

Lage: Ruhige zentrale Lage in Törwang

Ausstattung: Grosszügige Wohnung im OG mit eigenem Eingang. Wohnküche, 2 Schlafzimmer, Fernsehzimmer, Bad mit Dusche/WC, WC

Besonderheiten: Kleinkinderausstattung





Anz./Art	Pers. m²	NS/HS ab
1 FW****	1-5 94	92/92

Die Wohnung kann in verkleinerter Form (60 qm) für 2 Personen gebucht werden. Preis 67,00€.



3 I

Ferienwohnung Maria

Maria Maurer
Mühltalweg 13
83122 Samerberg
Tel.: +49 (0)8032 8165
maria.maurer1@gmx.net

Lage: Bes. ruhige Lage am Ortsrand von Grainbach. Gasthäuser, Dorfbäcker, Naturschwimmbad und Langlauf. zu Fuß erreichbar. Wanderungen ab Haus.

Ausstattung: Wohnzimmer mit Schlafcouch, Küche, SZ, WC, Bad, 2 Terrassen, Balkon, WLAN.

Besonderheiten: Kleine Haushälfte mit Liegewiese. Handtücher und Bettwäsche inkl.





Anz./Art	Pers. m²	NS/HS ab
1 FW	1-4 60	80/80

Preisangabe für 2 Personen ab 5 Übernachtungen
Jede weitere Person 15,-pro Übernachtung
Kurzaufenthalt bis 3 Ü auf Anfrage möglich



G3

Beim Professor, Mitterhof

Barbara Pollin
Mitterhof 5
83122 Samerberg
Tel.: +49 (0)176 4555 3884
pollinbarbara@gmail.com

Lage: Der idyllische Weiler Mitterhof liegt nur einen Katzensprung von Grainbach entfernt.

Ausstattung: Großzüg. Neubauwohnung (2023), separ. Eingang, gut ausgestattete Wohn-Ess-Küche, Schlafz., Bad, Balkon, Stellplatz, W-LAN, Smart-TV.

Besonderheiten: 2. Schlafz. optional buchbar, Handtücher & Bettwäsche inkl., Grillplatz.





Anz./Art	Pers. m²	NS/HS ab
1 FW	1-2	98/112

Bei Belegung mit 3 - 4 Personen mit 2. Schlafzimmer 138 € NS / 152 € HS.



G2

Ferienwohnung Plank

Robert und Manuela Plank
Fading 13
83122 Samerberg
Tel.: +49 (0)8032 988 319
Mobil: +49(0)172 2480490, plank-robert@arcor.de

Lage: Ruhige Lage in kleiner Neubausiedlung, nicht weit von der Aussichtskapelle, im Obergeschoss eines 2 Familien Hauses, mit tollem Ausblick.

Ausstattung: Komf. Ausstattung, großes Bad mit Wanne u. Dusche, 2 Schlafräume, TV, 2 Balkone, Fluor


Besonderheiten: Handtücher, Bettwäsche, Kinderbett/Hochstuhl. NEU: WALLBOX/ge. Gebühr.





Anz./Art	Pers. m²	NS/HS ab
1 FW	2-4 97	90/90

Preis für 2 Pers. ab 7 Nächte, bis 7 Nächte einm. 40 € Zuschlag.
Mindestaufenth. 5 Nächte. Jede weitere Person 14 €, Kinder bis 3 J. frei.
Endr. inkl. Kurb. ab 16 J. pro Pers. u. Tag 1.50 €. Keine Haustiere. NEU: WALLBOX!



B 4

Gästehaus St. Bartholomä


Lydia Weiß
Roßholzen 10, 83122 Samerberg
Tel.: +49 (0)8032 8528
Mobil: +49 (0)1520 927 8798
hans.weiss1011@gmx.de
www.bayern-ferienwohnung.de





Lage: Freistehendes Landhaus m. Bergblick a. 700 m

FeWo: 1 Schlafräum, 1 Wohn-/Schlafräum, Wohnküche m. Essecke, Bad m. Badewanne, Südbalkon, WLAN, SAT-TV, Bettwäsche, Brötchenservice.

Zimmer: DU/WC, Kühlschrank, Kaffeemaschine, SAT-TV, WLAN, Bettwäsche, Handtücher, Brötchenservice.

Inkl.: Terrasse, Liegewiese, Parkplatz, Fahrradgarage





Anz./Art	Pers. m²	NS/HS ab
1 T	1-3 25	60/60
2 FW	1-6 76	73/83

Preise für 2 Personen.
Aufpreis für jede weitere Person:
FeWo: 13,- € / Gästezimmer: 20,- €

Mindestaufenthalt 4 Nächte.
Dezember - Februar Preise auf Anfrage.



I 3

Zur Wache

Anja Lechner
Hochriesstr. 12
83122 Samerberg
Tel.: +49 (0)8032 98 89 61
lechner-anja@t-online.de
zur-wache.com

Lage: Ruhige, aber zentrale Lage mit traumhaftem Blick vom Westbalkon. Naturbad und Gaststätten, Wanderwege und Langlaufloipen sind in wenigen Metern zu Fuß erreichbar.

Ausstattung und Besonderheiten: Großer Wohn-/Schlafräum, Küche, Bad, Balkon, Magenta-TV. Gastfreundliches Mehrgenerationen-Haus.





Anz./Art	Pers. m²	NS/HS ab
1 FW	1-2 50	70/70

Handtücher u. Bettwäsche inklusive.
Mindestaufenthalt ab 3 Übernachtungen.



Aktive Erholung am Naturbad
Samerberger Filze



Täglich frisch für Sie zubereitet

KNUSPRIG GEGRILLTE ENTE

Zum
Entenwirt®
Samerberg



Familie Schrödl | Samerstraße 5 | 83122 Samerberg/Törwang | Telefon 08032/8815 | www.entenwirt.de
Mittwoch und Donnerstag Ruhetag - Reservierung erbeten!

Gasthof Alpenrose

www.alpenrose-samerberg.de



Duftbräu

Berggasthof · Hotel

... ein kleines Stück Bayern



Der Duftbräu liegt mitten im Wanderparadies Samerberg, unzählige herrliche Wandertouren beginnen direkt vor unserer Haustür! Moderne Zimmer mit bayerisch-gemütlichem Ambiente. Familienfreundlich, mit neugestaltetem Kinderspielfeld „Gaudi-Alm“ und Fußballplatz. „Duftbräu-Stadl“ für Feste und Veranstaltungen aller Art.



Duft 1 · 83122 Samerberg · Tel. 0 80 32/82 26 · www.duftbraeu.de



★★★★ **Gasthof-Hotel**
Zur Post
Samerberg

Zirbelstube
für 50 Pers.,
Saal für 100 Pers.,
Poststüberl für
35 Pers.

Großer
Biergarten,
Terrasse,
Tagungsräume

**Wellness
Alm**
Finnische Sauna
Biosauna
Dampfbad
Infrarotkabine

*Einfach nur
Wohlfühlen!*



*Dem Alltag entfliehen und sich in
stilvoller Atmosphäre verwöhnen lassen.*



Gasthof-Hotel Zur Post · Dorfplatz 4 · D-83122 Törwang / Samerberg
Telefon: 0 80 32 / 86 13 · Fax: 89 29 · www.hotel-post-samerberg.de

Feichteck-Alm

Hauseigene
Brennerei

Erreichbar über Wanderweg: Waldparkplatz über Genossenschaftsalm – Gehzeit ca. 1,5 Std.
Grainbach – Hochriesparkplatz über Hochries – Karkopf – Feichteck – Gehzeit ca. 3 Std.

Familie Mayer

83122 Samerberg / Schilding 2 • Tel. 0 80 32 / 87 22 • E-Mail: info@mayerhof-samerberg.de

von Juni
bis Anfang
Oktober




Mai bis Oktober
Donnerstag bis Sonntag
10 bis 18 Uhr

November geschlossen

Dezember bis April
Samstags, Sonn- und Feiertags
10 bis 18 Uhr
Änderungen vorbehalten
(siehe Aushang)

www.kaeser-alm.de




www.Doagl-Alm.de

Wagner Alm

1050 m



Sonnenterrasse

Gehzeit: Vom Waldparkplatz Bruchfeld ca. 20 Min.

Ab Mitte Mai bis Mitte Oktober bei schönem Wetter
Do. ab 18 Uhr, Fr. ab 14 Uhr, Sa./So. und Feiertag ab 11 Uhr
im Winter Sa./So. und Feiertag ab 11 Uhr

Ried im Winkl 2 • 83122 Samerberg • Tel.: 0172 - 8 20 19 56

E-Mail: wagneralm@web.de • www.wagneralm.de



Dieses Verzeichnis dient der Absatzförderung und Information. Ein Mietvertrag oder ein Beherbergungsvertrag kommt zwischen dem Gast und dem Vermieter zustande. Aus falschen Angaben oder nicht erfüllten Leistungszusagen des jeweiligen Leistungsträgers kann keine Schadensersatzpflicht gegenüber dem Ersteller dieses Prospektes abgeleitet werden. Alle Eintragungen beruhen auf Angaben der einzelnen Vermieter. Die Verantwortung für die Inhalte der Bilder- und Textanzeigen trägt der Gastgeber. Die Berichtigung von Irrtümern sowie Druck- und Rechenfehlern bleibt vorbehalten.

Alle Daten, die dieses Gastgeberverzeichnis beinhaltet, sind mit Stand der Drucklegung im Dezember 2025 angegeben worden.

Unterkunftssuche

Dieses Gastgeberverzeichnis gibt Ihnen einen Überblick über die Unterkunftsmöglichkeiten im Urlaubsgebiet Samerberg. Die Sortierung der Anzeigen erfolgt alphabetisch nach Unterkunftsrubrik, Anzeigengröße sowie Klassifizierung und bedingt somit keine Wertung der Qualität der Unterkünfte. Der Eintrag ist freiwillig.

Unterkunftsbuchung

Ihre Unterkunftsbuchung können Sie entweder bei der Tourist-Information Samerberg oder direkt beim Gastgeber vornehmen. Sie können ausgewählte Unterkünfte (bitte achten Sie auf das Einkaufswagensymbol in der Anzeige) auch im Internet buchen unter:

www.samerberg.de

Preise

Die angegebenen Preise bei Hotels, Gästehäusern, Gasthöfen, Hotels Garni und Pensionen gelten pro Zimmer/Nacht und sind inklusive Frühstück. Abweichende Regelungen sind möglich und in der Regel im Textteil des Preiskastens vermerkt.

Die angegebenen Preise bei Ferienzimmern gelten pro Zimmer/Nacht/Belegung mit zwei Personen (Ausnahmen möglich). Regelungen zum Frühstücksservice sind dem Textteil des Preiskastens bzw. dem Textteil der Anzeige zu entnehmen oder können beim Gastgeber direkt angefragt werden. Die angegebenen Preise bei Ferienwohnungen/Ferienhäusern/Chalets/Bauernhöfen gelten pro Einheit/Nacht/Belegung mit zwei Personen. Abweichende Regelungen sowie die Kosten für die Belegung mit zusätzlichen Personen sind im Textteil des Preiskastens vermerkt oder können beim Gastgeber direkt angefragt werden. Der Endpreis beinhaltet grundsätzlich die Übernachtung, Nebenabgaben (z. B. Steuer), Endreinigung, Strom, Wasser, Heizung, Bettwäsche, Handtücher etc. Abweichende Regelungen sind ebenfalls im Textteil des Preiskastens vermerkt.

Alle angegebenen Preise inkl. der gesetzlichen Mehrwertsteuer sind gültig zum Stand der Drucklegung im Dezember 2025. Preisänderungen vorbehalten. Abweichende Preise z. B. bei Onlinebuchungsportalen und Tourist-Informationen möglich.

Kurbeitrag

Der Kurbeitrag wird von den staatlich anerkannten Kur- und Erholungs-orten von denjenigen Personen erhoben, die sich zu Kur- und Erholungszwecken im Ort aufhalten. In der Region Chiemsee-Alpenland ist die Abgabe des Kurbeitrags auf Ortsebene geregelt. Die jeweilige Kurbeitragsregelung finden Sie auf den Informationsseiten Gemeinde Samerberg: <https://samerberg.de/satzungen>.

Meldepflicht und Ihre Vorteile als Gast

Nach der Kurbeitragssatzung Samerberg hat sich der Gast bei seinem Beherbergungsbetrieb anzumelden. Dies bedeutet, dass der Hauptreisende sich mit den per Satzung vorgeschriebenen Angaben beim Vermieter zum Zeitpunkt der Ankunft melden muss – auch unter Angabe des zu erwartenden Abreisezeitraums. Er hat zudem die Verpflichtung, Angaben zu seinen Mitreisenden zu machen. Bei ausländischen Gästen ist überdies die Vorlage des Personalausweises oder eines anderen Ausweisdokumentes und seine Unterschrift auf dem Meldeschein der Gemeinde vorgeschrieben.

Die Pflicht zur Meldung der Gäste an die Tourist-Information oder Gemeinde liegt auf der Seite der Beherbergungsbetriebe und soll der ordentlichen Führung statistischer Daten und der Ermittlung des Kurbeitrages dienen.

Gästekarte

Ihre persönliche Gästekarte Samerberg wird Ihnen bei Ihrem Gastgeber oder Ihrer Tourist-Information ausgehändigt.

Nähere Informationen zur Gästekarte finden Sie auch auf:

<https://samerberg.de/gaestekarte-kurbeitrag>

Reise-Rücktrittskosten-Versicherung

Sichern Sie sich gegen die Folgen unvorhergesehener Ereignisse ab. Gegen die in einem solchen Fall entstehenden finanziellen Belastungen oder Vermögensnachteile bietet eine Reise-Rücktrittskosten-Versicherung weitgehend Schutz:

www.chiemsee-alpenland.de/reiseversicherung

Datenschutz und Urheberrechte

Die Benutzung dieses Gastgeberverzeichnis zum Zweck entgeltlicher, gewerbsmäßiger Adressenveräußerung an Dritte ist unzulässig. Nachdruck und Verbreitung mittels elektronischer Medien, auch auszugsweise, insbesondere auch die Benutzung von Ausschnitten zu gewerblichen Zwecken ist untersagt und wird wegen Verstoßes gegen das Wettbewerbsgesetz bzw. wegen Verletzung der Urheberrechte geahndet.

Irrtum und Änderungen vorbehalten.

Informationen zum Kurbeitrag

Der Kurbeitrag ist im Preis nicht enthalten und richtet sich nach der aktuellen Kurbeitragssatzung der Gemeinde Samerberg. Dieser ist beim Gastgeber zu entrichten.

DEUTSCHE HOTELKLASSIFIZIERUNG (DEHOGA)

Zur Vergabe der Sterne der Deutschen Hotelklassifizierung gelten definierte Mindestvoraussetzungen. Der gesamte Kriterienkatalog, der in Deutschland gültigen Hotelklassifizierung ist unter www.hotelstars.eu zu finden.

★ Tourist

Unterkunft für einfache Ansprüche

★★ Standard

Unterkunft für mittlere Ansprüche

★★★ Komfort

Unterkunft für gehobene Ansprüche

★★★★ First Class

Unterkunft für hohe Ansprüche

★★★★★ Luxus

Unterkunft für höchste Ansprüche

SP Superior

Betriebe, die neben diesen Sternen diesen Zusatz führen dürfen, erreichen bei der Gesamtpunktzahl die erforderlichen Punkte der nächst höheren Sternekategorie, können dort aber nicht eingestuft werden, da sie die Mindestkriterien der nächst höheren Kategorie nicht erreichen. Die Betriebe sind Spitzenbetriebe innerhalb der Sternekategorien.

G-KLASSIFIZIERUNG FÜR GASTHÖFE, PENSIONEN/GÄSTEHÄUSER (DEHOGA)

Die Deutsche Klassifizierung für Gasthäuser, Gasthöfe und Pensionen wendet sich an Beherbergungsbetriebe mit mehr als neun Gästebetten und nicht mehr als 20 Gästezimmern, die keinen Hotelcharakter aufweisen und in deren Betriebsname der Begriff „Hotel“ nicht enthalten sein darf. Gasthäuser, Gasthöfe und Pensionen werden in Kategorien von eins bis zu fünf Sternen eingestuft. Zur Unterscheidbarkeit der Klassifizierungssysteme für den Gast wird den Sternen stets ein „G“ vorangestellt.

Weitere Informationen: www.dehoga-bundesverband.de

DTV-KLASSIFIZIERUNG FÜR FERIENWOHNUNGEN/FERIENZIMMER/BAUERNHÖFE

FZ vor einem oder mehreren Sternen bedeutet Ferienzimmer.

F vor einem oder mehreren Sternen bedeutet, dass mindestens eine Ferienwohnung diese Anzahl an Sternen hat.

nt mindestens eine Ferienwohnung oder ein Zimmer hat **NICHT** an der Klassifizierung **teilgenommen**

F/FZ ★ Einfache und zweckmäßige Unterkunft

F/FZ ★★ Unterkunft mit mittlerem Komfort

F/FZ ★★★ Unterkunft mit gutem Komfort

F/FZ ★★★★ Unterkunft mit gehobenem Komfort

F/FZ ★★★★★ Unterkunft mit erstklassigem Komfort

Die mit Sternen gekennzeichneten Betriebe haben an einer freiwilligen Klassifizierung teilgenommen. Betriebe ohne Sterne haben demnach nicht an der freiwilligen Klassifizierung teilgenommen. Ein Rückschluss auf ihren Standard ist damit nicht verbunden.

Die aufgeführten Klassifizierungen besitzen zum Zeitpunkt der Drucklegung noch mindestens vier Monate Gültigkeit.

Weitere Informationen: www.deutschertourismusverband.de



Die Samerberger Gästekarte – Vorteile in vielen Bereichen

- Kostenloses Parken auf den Samerberger Wanderparkplätzen
- Kostenlos innerhalb des MVV-Netzes in den Zonen 6 bis 9
- Weitere Ermäßigungen im Chiemsee-Alpenland

Detaillierte Informationen entnehmen Sie bitte dem Vorteils-Flyer der Gästekarte oder fragen Sie Ihren Gastgeber.



ZEICHENERKLÄRUNG

Die Gestaltung der Preise mit den folgenden Zeichen ist der Touristischen Informationsnorm (TIN) angepasst. Die TIN wurde für ganz Deutschland einheitlich entwickelt und wird vom Deutschen Tourismusverband betreut. Weitere Informationen unter www.deutschartourismusverband.de.

Sortierung nach folgenden Rubriken:

- Hotels
- Gasthöfe
- Hotels Garni
- Pensionen u. Gästehäuser
- Ferienzimmer
- Bauernhöfe
- Ferienwohnungen/Ferienhäuser/Chalets
- Kliniken, Erholungs- und Stiftungshäuser

Art der Unterkunft / Zimmertypen:

- E Einzelzimmer
- Z Zweibettzimmer
- D Doppelzimmer
- T Dreibettzimmer
- V Mehrbettzimmer
- S Suite
- FZ Ferienzimmer
- FW Ferienwohnung
- FH Ferienhaus
- CH Chalet

Darstellung der Preise:

- NS Nebensaison
- HS Hauptsaison

Preisangabe in den Anzeigen:

Nebensaison ab-Preis / Hauptsaison ab-Preis

Impressum

Herausgeber und Medieninhaber: Gäste-Information der Gemeinde Samerberg

Texte: Gäste-Information der Gemeinde Samerberg, Knallertexte.de

Fotos: Rainer Nitzsche, Team F8, Gäste-Information Samerberg, photographysissi-richter, Chiemsee Alpenland Tourismus, Thomas Kujat

Übersichtskarte: Geoservice Philipp Bjarsch, www.geoservice.bayern

Gestaltung, Satz, Litho: makrohaus, Bad Reichenhall, www.makrohaus.de
Powered by **digial** ein Produkt der makrohaus Agentur GmbH & Co.KG

Druck: WIRmachenDRUCK GmbH

Stand: GGVSA_001_122025

Stand Anzeigen: Dezember 2025



DIE GÄSTE-INFORMATION

Interessantes Informationsmaterial gibt es in der Gäste-Information in Törwang Montag bis Freitag von 09.00 – 12.00 Uhr oder im Internet unter www.samerberg.de.

Gäste-Information Samerberg
Dorfplatz 3
83122 Törwang/Samerberg
Tel.: +49 (0)8032 989418
Fax: +49 (0)8032 989419
E-Mail: gaesteinfo@samerberg.de
www.samerberg.de



PIKTOGRAMME



Absperrbarer Fahrradunterstand



Barrierefrei



bedingt Barrierefrei



Chemietoilettenentsorgung



E-Auto Ladestation



E-Bike Ladestation



eigene Garage



Frühstück / Semmelservice



Garten / Liegewiese



Fahrradunterstand



hauseigener Parkplatz



Hunde erlaubt



Hunde auf Anfrage



Kinderspielplatz



Kinderbett



Lift



Pool



Restaurant



Tagungsraum



Waschmaschine steht zur Verfügung



Wellness-Einrichtungen



Wireless LAN



Wohnwagen-/Wohnmobilstellplatz



Wohnmobilstellplatz mit Entsorgungsstation



Zeltplatz

SPRACHEN



Englisch



Französisch



Italienisch



Russisch



Spanisch

GÜTESIEGEL



LANDSICHTEN

Die Bundesarbeitsgemeinschaft für Urlaub auf dem Bauernhof und Landtourismus in Deutschland e.V. hat für charakteristische ländliche Urlaubsformen jeweils ein spezifisches Qualitätssiegel entwickelt, das genau diese jeweiligen Erlebnis- und Servicequalitäten zum Ausdruck bringt.



URLAUB AUF DEM BAUERNHOF UND URLAUB AUF DEM LANDHOF

Aktiv bewirtschafteter Bauernhof mit Tierhaltung und Ackerbau in Bayern. Für den Gast gehört die tägliche Hofarbeit zu den miterlebten Betriebsabläufen. Ein Landhof hat noch Bezug zur Landwirtschaft, diese wird aber nicht aktiv betrieben oder steht nicht im Vordergrund. Dem Gast wird ein authentisches und ursprüngliches Landerlebnis geboten. Der Goldene Gockel ist eine besondere Auszeichnung für die gastfreundlichsten Ferienhöfe Bayerns.



WANDERHÖFE SAMERBERG

Die „Wanderhöfe Samerberg“ sind ein Zusammenschluss von Gastgebern auf dem Samerberg. Die familiengeführten Betriebe verfügen über speziell auf Wanderer und Berggeher abgestimmte Ausrüstung, die kostenfrei zur Verfügung steht.



ANBIETERGEMEINSCHAFT „URLAUB AUF DEM BAUERNHOF CHIEMSEE OBERBAYERN“

Der Hof ist ein Mitgliedsbetrieb der Anbietergemeinschaft „Urlaub auf dem Bauernhof Chiemsee Oberbayern“.



NATÜRLICH BEWUSST

Die Nachhaltigkeitsinitiative von Chiemsee-Alpenland steht für eine umsichtige und umweltschonende Ausrichtung des Betriebs. Dazu gehören z.B. ein umweltbewusster Umgang mit Ressourcen oder die Verwendung regionaler Produkte.



bike**PARK**
SAMERBERG



**BIKE-SPASS
FÜR DIE GANZE FAMILIE**

BIKEPARK

BIKE- UND E-BIKE-VERLEIH

SHOP & WERKSTATT



PHONE: +49 (0) 8032 / 95 90 790, INFO@BIKEPARK-SAMERBERG.DE, HOCHRIESSSTR. 80B, 83122 SAMERBERG

WWW.BIKEPARK-SAMERBERG.DE







Roßholzen auf dem Samerberg
anno 1363

**Herrlich erleben und
natürlich genießen**



**Schöner kann man nicht
einschlafen...**





unter Almen

...nachdem Sie in unserem Gästehaus „Moarhof unter Almen“ während des Tages Momente der Konzentration bei einer individuellen Tagung oder Momente des kulinarischen Genusses verbracht haben.

Auf dem Moarhof werden ausschließlich frische Zutaten aus der Region verwendet und bei unserem freundlichen Team sind Sie in besten Händen.

Wir freuen uns auf Ihren Besuch!

Roßholzen 1, 83122 Samerberg
Telefon: +49 8032 9 888 693
Besuchen Sie uns auch auf:
www.moarhof-samerberg.de
 facebook.com/DerMoarhofamSamerberg
 moarhof_samerberg



**Dein
“Samerberg - Moment”
Erinnerungen,
die bleiben!**

 +49 8032 982942
+49 173 5753797
www.tandemfliegen.aero
info@tandemfliegen.aero





Hochries
BAHN
SAMERBERG

Grandiose
Gipfelblicke
im Wandergebiet Samerberg
erleben



Ferienkinder fahren im Sommer kostenlos

Partner im Verbund
GipfelHoch4Plus



Bergbahn-
Partner
des Gipfel-
Glücks:



www.hochriesbahn.de

Hochriesstr. 80 · 83122 Grainbach/Samerberg · Tel. +49 (0)8032 9755-0