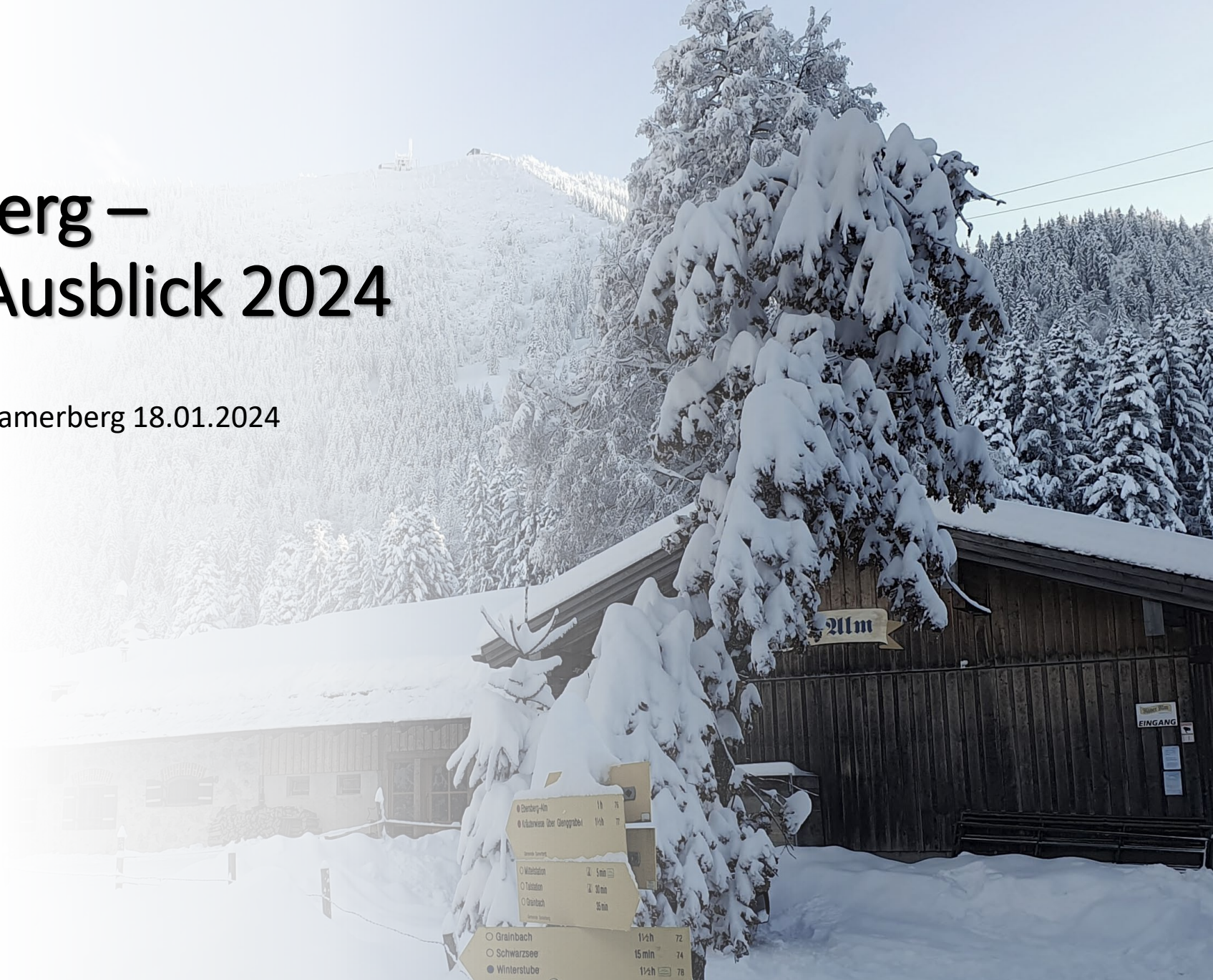


Tourismus Samerberg – Rückblick 2023 & Ausblick 2024

Monika Schimanski – Gäste-Information Samerberg 18.01.2024



Tourismus Samerberg – ZahlenDatenFakten für die Saison 2023

- 62 aktive Vermieter lt. Meldesystem (Stand 31.12.2023)
 - 53 Privatvermieter, 9 gewerbliche Vermieter
- 480 Betten gesamt (Stand 31.12.2023)
- Kategorien:
 - Bauernhof: 18
 - Berg/Almhütte: 5
 - Ferienhaus: 6
 - Ferienwohnung: 22
 - Gasthof/Hotel/Pension: 6
 - Stellplatzanbieter: 5
- 5 Bauernhöfe mit offiziell 15 Stellplätzen (Stand 31.12.2023)

*Datenerhebung durch Meldewesen WinTOP für den Samerberg



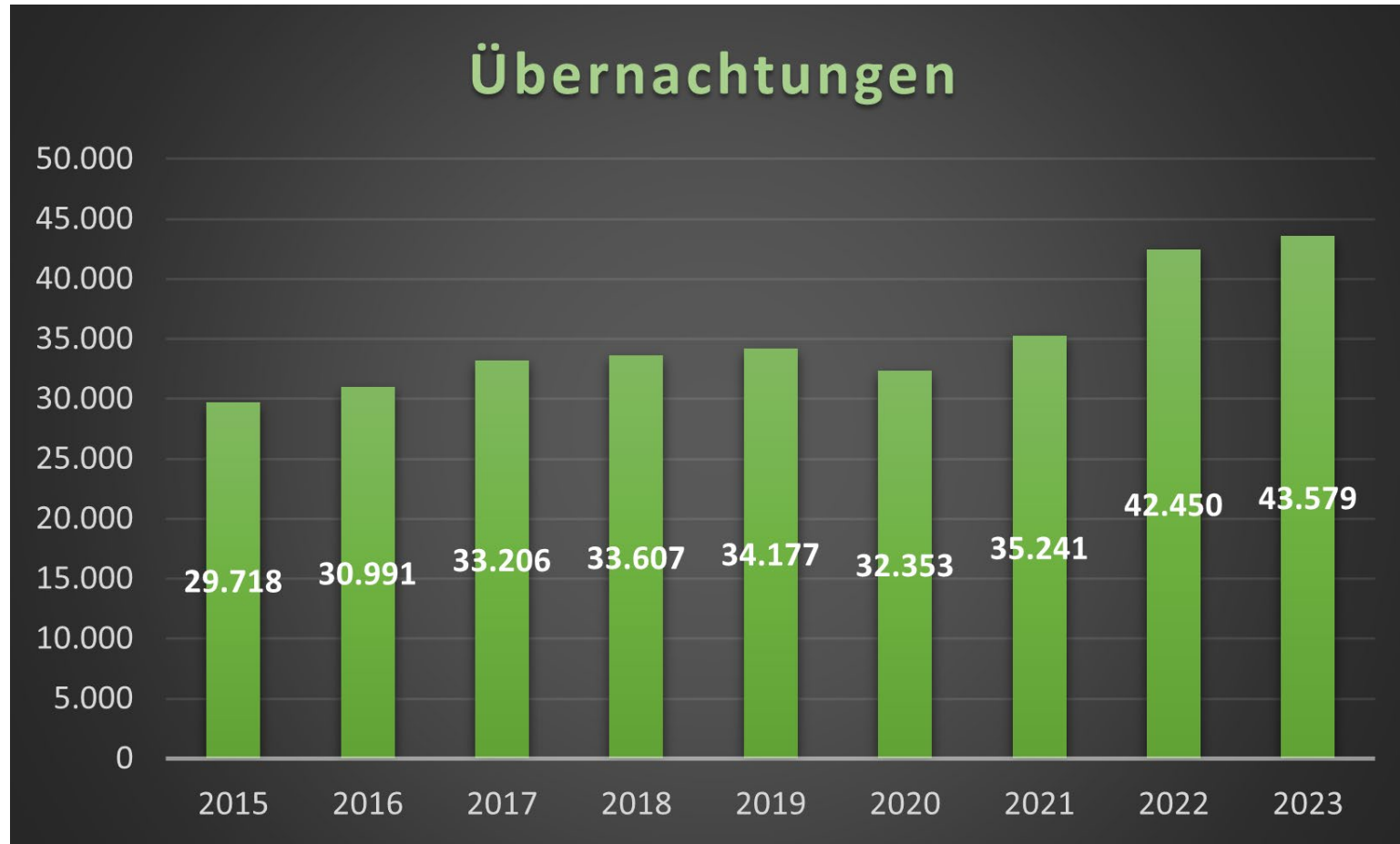


Tourismus Samerberg – ZahlenDatenFakten für die Saison 2023

Neue Vermieter gewonnen:

- Fritzis Alpenidyll (F. Kölle)
- Naturliebe Samerberg (M. Malton)
- Samerbergzeit (Fam. Hieber)
- Ferienwohnung Maurer, (Mühltalweg)
- Zimmer in Samerberg (V. Zitzmann)
- Künstlerhaus auf dem Samerberg (Ch. Tramitz)

Übernachtungszahlen d. letzten Jahre



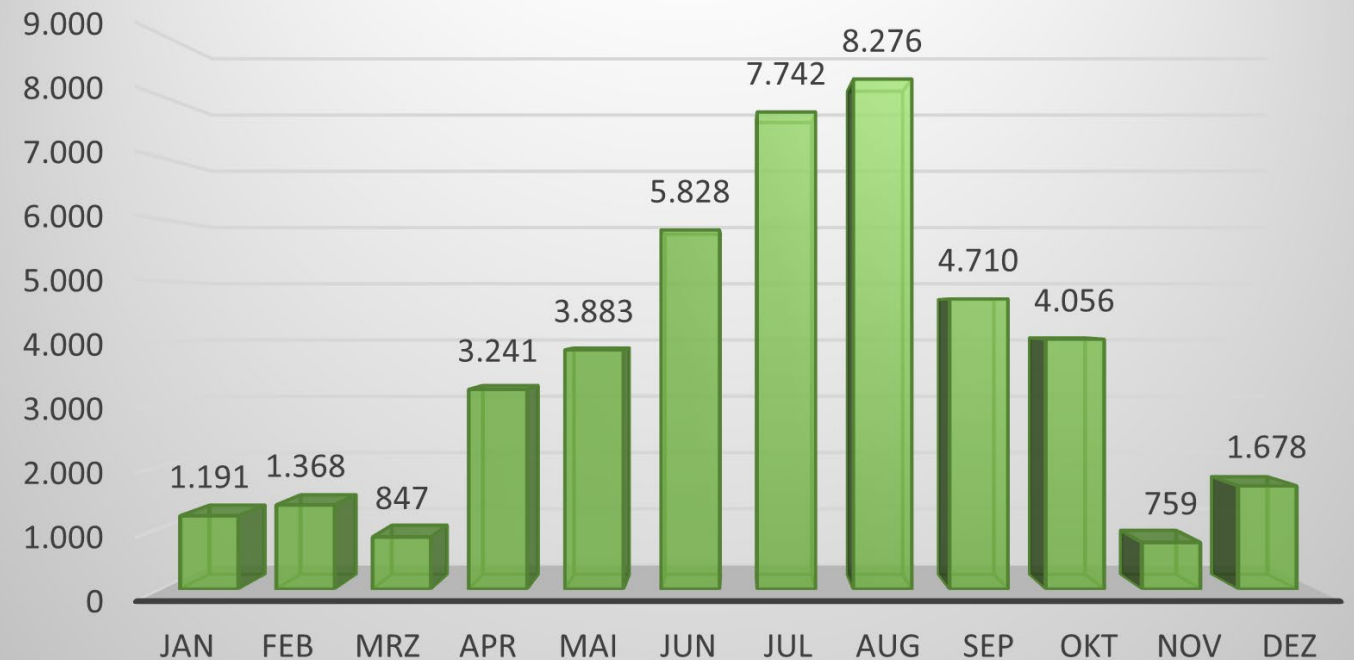
Im Vergleich zum Vorjahr, wachsen wir hier insgesamt leicht um ca. 2,66 %.

Darin sind Stellplatzübernachtungen* (gemeldet) von 2.247 enthalten

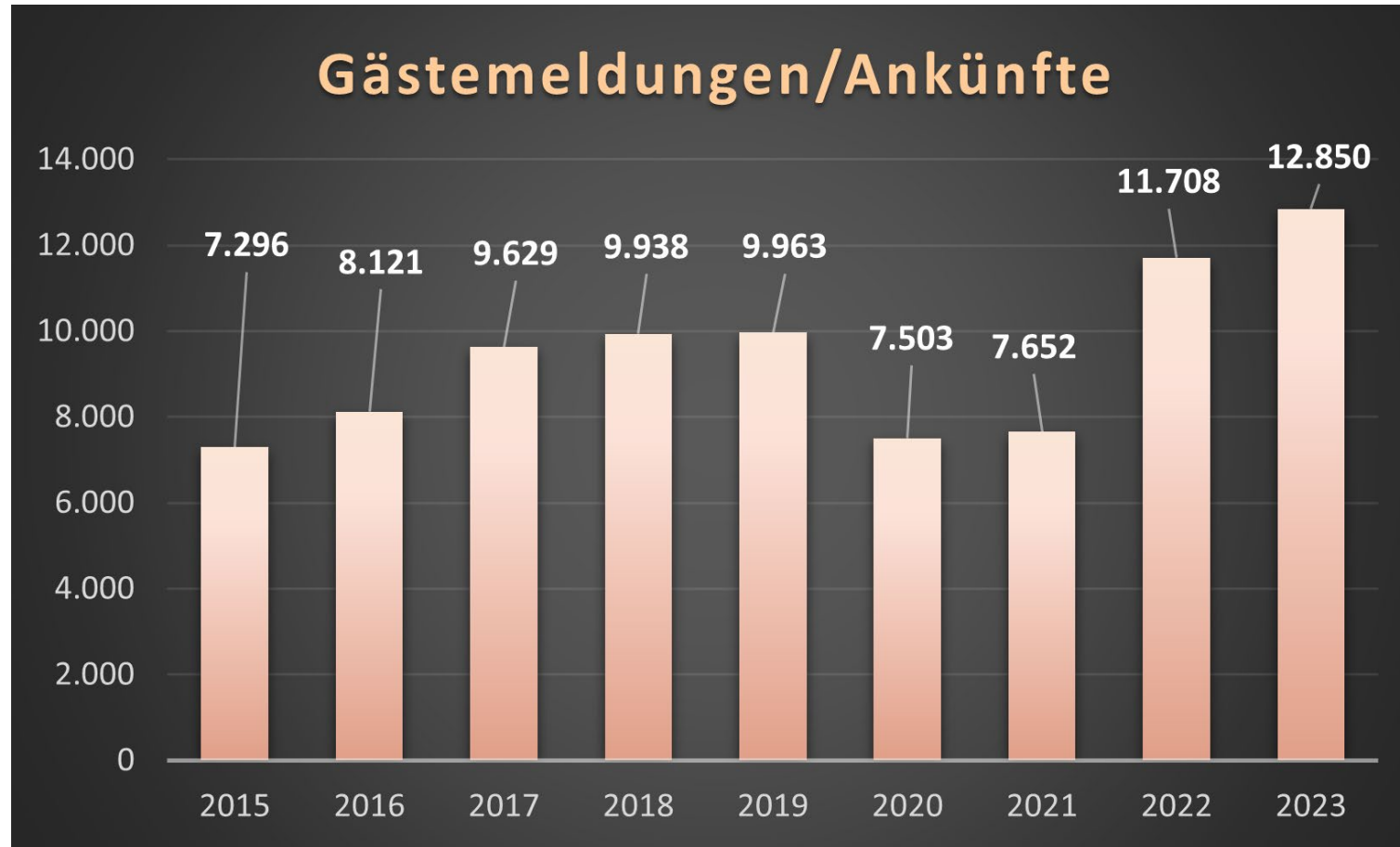
Quelle: WinTop Meldesystem der Gemeinde Samerberg
 *Camping/WoMo-Stellplätze werden erst seit 2023 im System erfasst.

Im Vergleich zu
den Vorjahren –
kommen die
Gäste schon
früher (ab April)

2023 - Übernachtungen pro Monat



Gästeankünfte d. letzten Jahre



Im Vergleich zum Vorjahr, wachsen wir hier insgesamt um ca. 9,75 %.

Darin sind Anreisen Stellplätze/WoMo* von 1.075 gemeldet.

Quelle: WinTop Meldesystem der Gemeinde Samerberg

*Camping/WoMo-Stellplätze werden erst seit 2023 im System erfasst.

Durchschnittliche Auslastung der Zimmer + FeWo's auf dem Samerberg

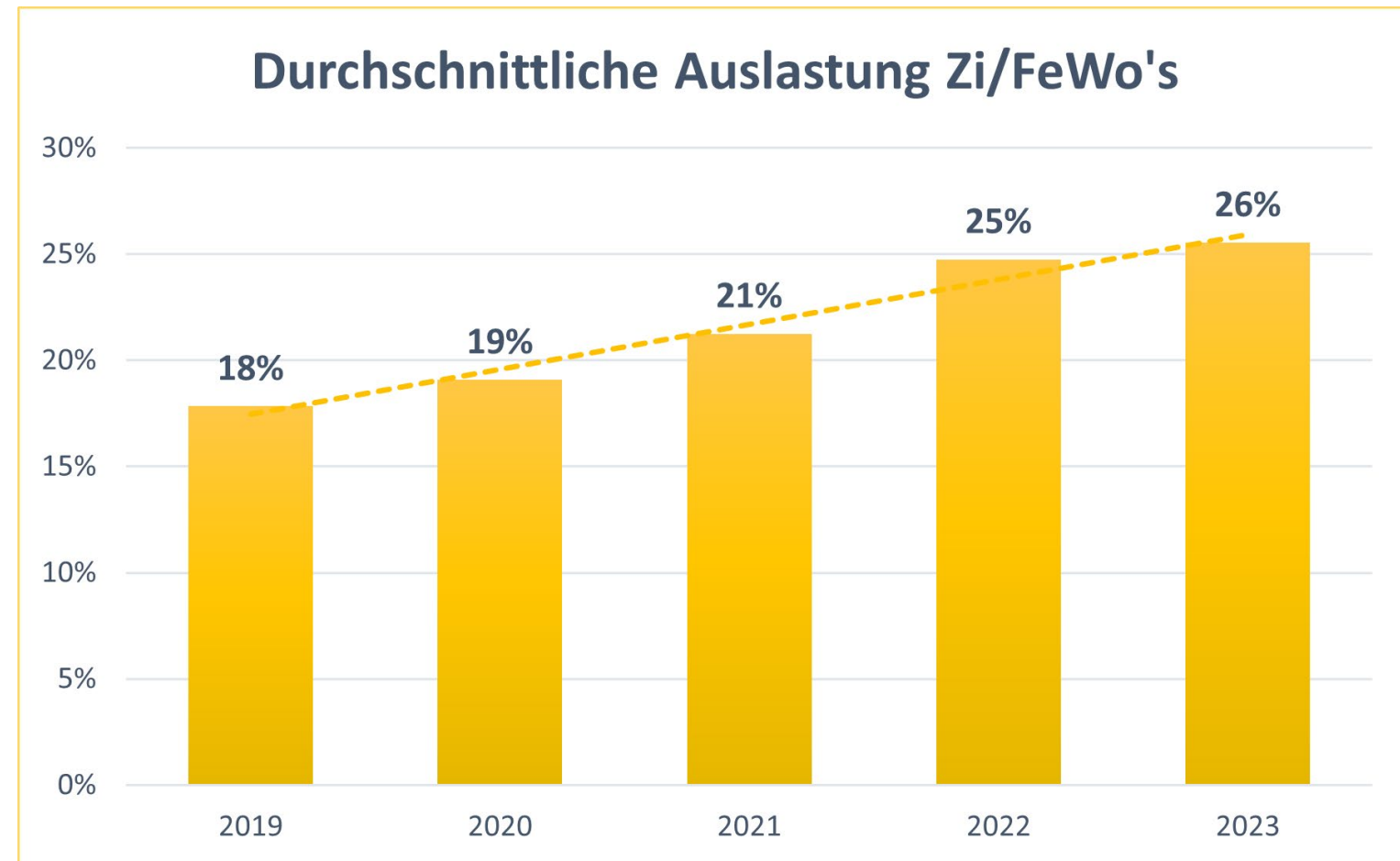
2019: 18 % im Ø

2020: 19 % im Ø

2021: 21 % im Ø

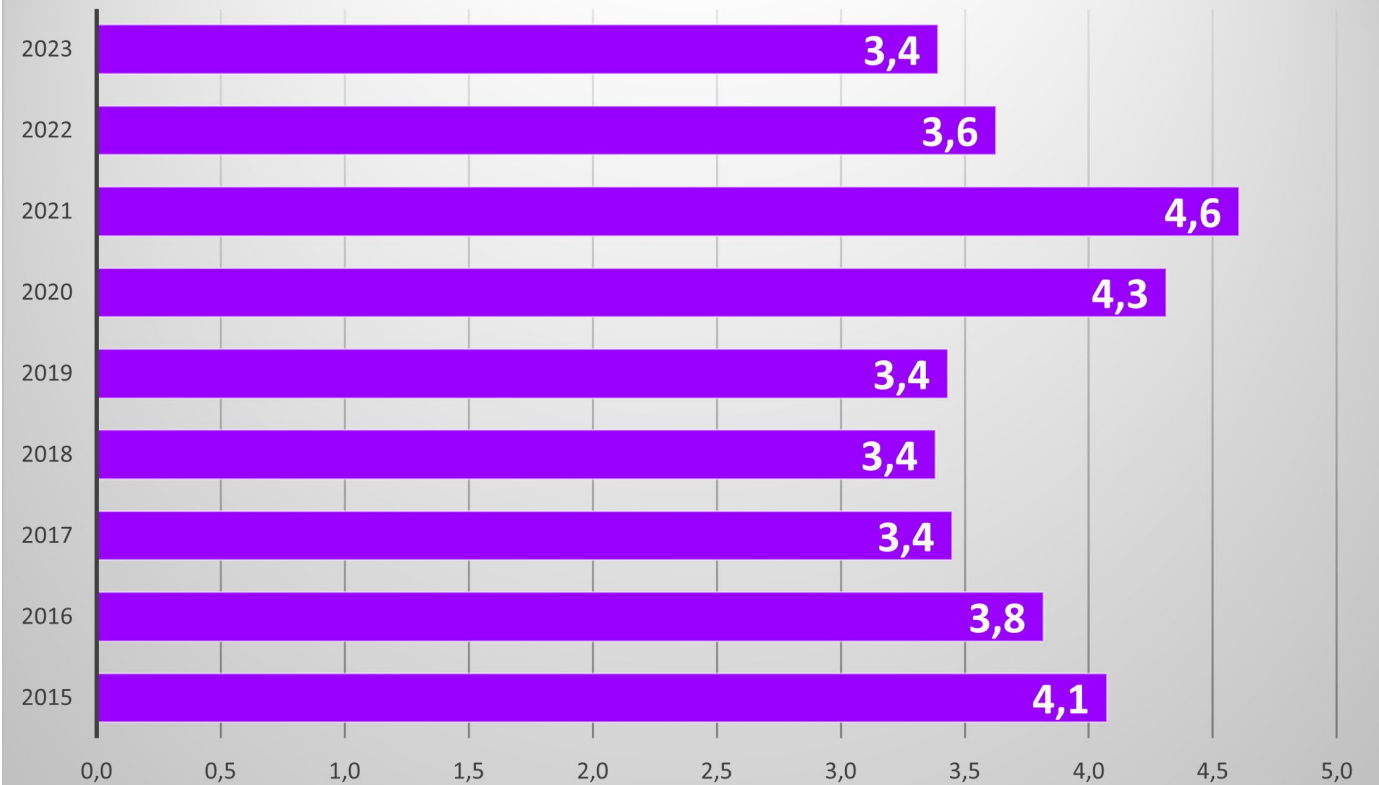
2022: 25 % im Ø

2023: 26 % im Ø



Durchschnittliche Aufenthaltsdauer der Gäste

Durchschnittliche Aufenthaltsdauer in Tagen



Ursprungsländer der Gäste im Jahr 2023

• Top Anreise-Länder:



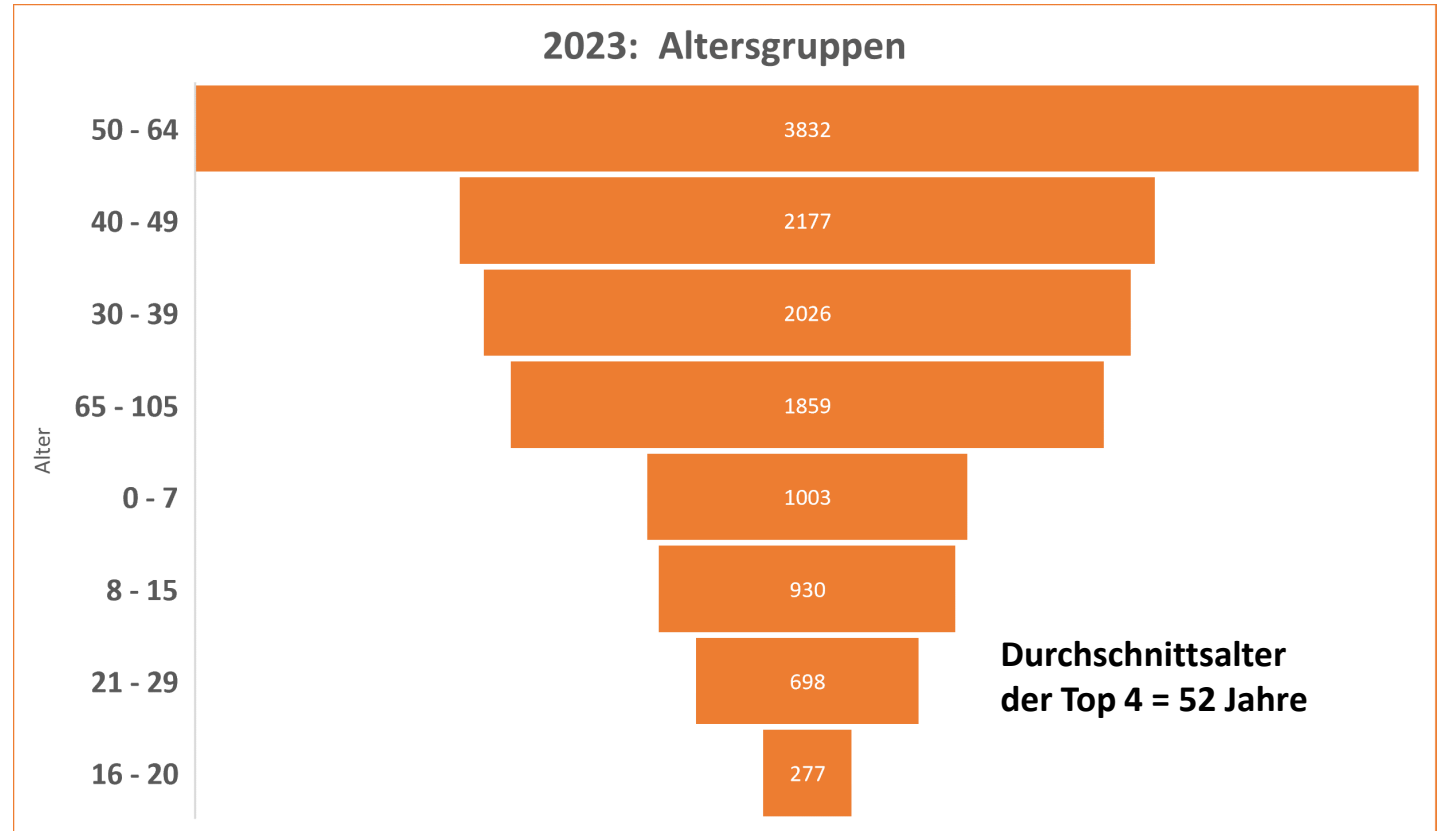
- Deutschland
- Niederlande
- Österreich
- Schweiz
- Belgien

• Top Bundesländer in DE:



- Bayern
- Nordrhein-Westfalen
- Baden-Württemberg
- Hessen
- Berlin

Wie alt sind
unsere Gäste
im
Durchschnitt?



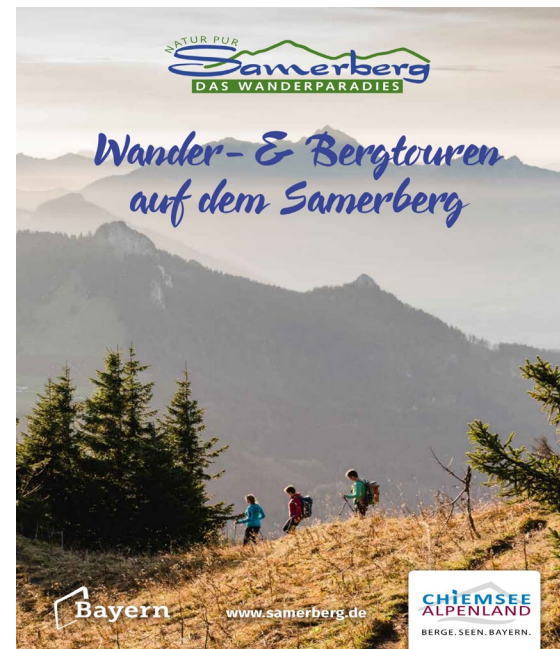
Was war 2023 so los?

Messebeteiligungen Samerberg:

- Grüne Woche mit Toni H.
- Wanderbus Flyer auf der f.re.e mit CAT
- Reisemesse „Freizeit Bozen“ – Image + GGV mit CAT
- Urlaubstruck

Neue Broschüren & Schilder:

- GGV 2024 CAT und Samerberg
- Neue Wanderbroschüre Samerberg
- Touristische Straßenbeschilderung
- Filzenrundweg Beschilderung ausgebessert
- Toleranzschild Samerberg am Panoramaweg und Feichteck



Projekte, die mehr Aufmerksamkeit brauchten:

- Vertiefung des **Leitbildprozesses** im Bereich Tourismus mit 2 Workshops
- **Hochriesbahn** – Änderungen der Fahrzeiten. Gemeinsame Anzeigen
- **IRS18** neues Provisionsmodell und neue Benutzeroberfläche und Gastgeber-Fragestunde im Rathaus
- ÖPNV-Umstellung zum **MVV** – Gästekartenanerkennung Samerberg
- Gemeinsame Aktionen mit dem **Tourismusverein**
 - 4 Gästeehrungen für 10 und 20 Jahre Urlaub am Samerberg
 - Social Media Samerberg: neuer Insta-Account
 - Dorfadvent 2023

Gästekarte Samerberg

Name

Vorname

Erwachsene(r) ab 16 Kind unter 16

Meldeschein Nr. Gültig von - bis

Name Gastgeber/Unterkunft

**FRAGESTUNDE IM
RATHAUS SAMERBERG
AM 07.11.23
VON
08:30 - 16:00 UHR**

IRS18.de
IRS - Region 18 e.V.

Was ist geplant in 2024?

- Schnittstelle IRS & WinTop kommt in 2024
- Umsetzung Themen des Leitbildprozess in 2024
 - Tourismusgesinnung
 - kemmts unter der Woch
 - Samerberg - natürlich bewusst
- Hochriesbahn Videoclip
- Ortsplan und Samerberg Heft
- Wandertafeln an Parkplätzen

