



Gemeinde Samerberg  
Dorfplatz 3, 83122 Samerberg  
Sachbearbeiter: Herr Fuchs  
Tel: 08032/9894-15  
Fax: 08032/9894-19  
e-Mail: [gemeinde@samerberg.de](mailto:gemeinde@samerberg.de)

An alle Haushalte

Liebe Bürgerinnen und Bürger,

die Übermittlung der Wasserzählerstände in dieser Form hat sich in den vergangenen Jahren bewährt und die Rückmeldungen wurden von Jahr zu Jahr besser. Deshalb bitten wir auch in diesem Jahr um die Ablesung Ihres Wasserzählers.

Tragen Sie bitte Ihre Zählerstände im Dezember diesen Jahres rechts ein und werfen Sie dieses Schreiben in den Briefkasten am Rathaus oder senden es per Post bzw. Fax oder E-Mail an die Gemeinde.

Die Zählerablesung ist Voraussetzung für die Abrechnung und die Festsetzung der künftigen Vorauszahlungen. Andernfalls wird der Wasserverbrauch geschätzt.

Vielen Dank für Ihre Mithilfe!

Mit freundlichen Grüßen  
Ihre Gemeinde Samerberg

**Zurück an:**

**Gemeinde Samerberg  
Dorfplatz 3  
83122 Samerberg**

Vorname: \_\_\_\_\_

Name: \_\_\_\_\_

Straße: \_\_\_\_\_

Ort: \_\_\_\_\_

Objekt: \_\_\_\_\_

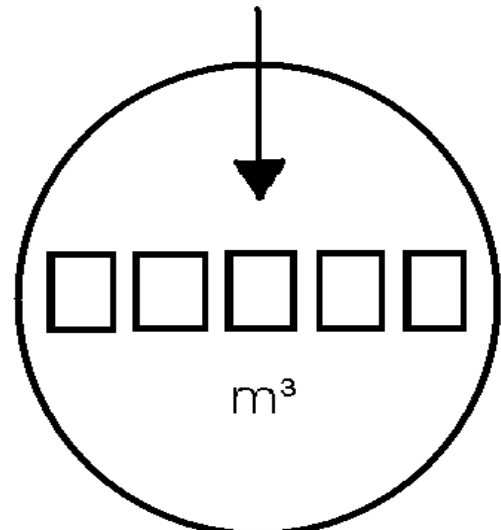
Zählernummer: \_\_\_\_\_

Ablesedatum: \_\_\_\_\_

Grund:  Jahresablesung  Auszug

Unterschrift: \_\_\_\_\_

**Neuer Zählerstand:**



Sie müssen lediglich die Ziffern von Ihrem Zähler in die entsprechenden Kästchen übertragen. (Achtung! Hauptzähler hat keine Kommastelle)

Sofern mehrere Objekte (Hauptwasserzähler) vorhanden sind, bitten wir Sie, die Mitteilung der weiteren Zählerstände in gleicher Weise vorzunehmen.

**Rückgabe bis spätestens 31. Dezember!**